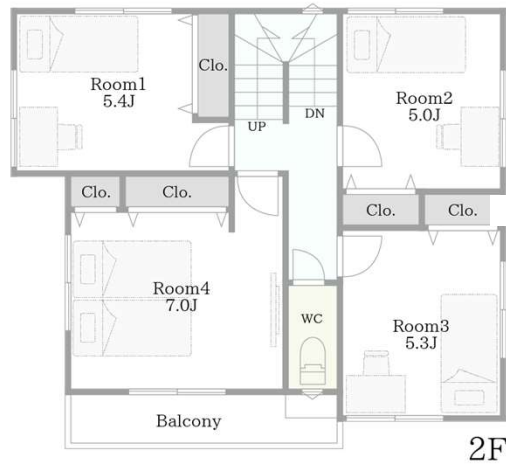


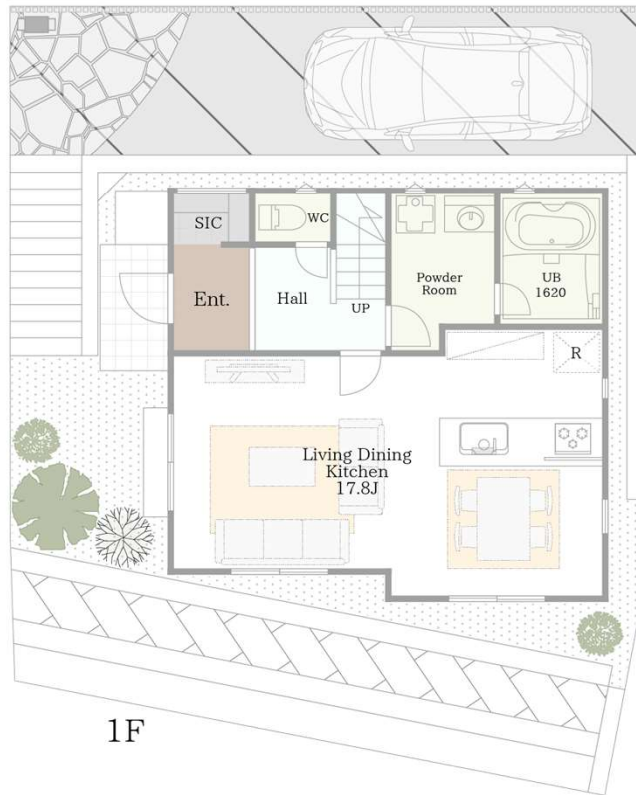
条件付土地 参考プラン

販売価格 3,200万円

D's court		No.2 区画		4LDK+SIC+STEP CABIN	
小机ノール3		敷地面積	129.15m <sup>2</sup>	延床面積	98.12m <sup>2</sup>



2F



1F

- 家具設置例
- 床暖房配置例

## Pick up

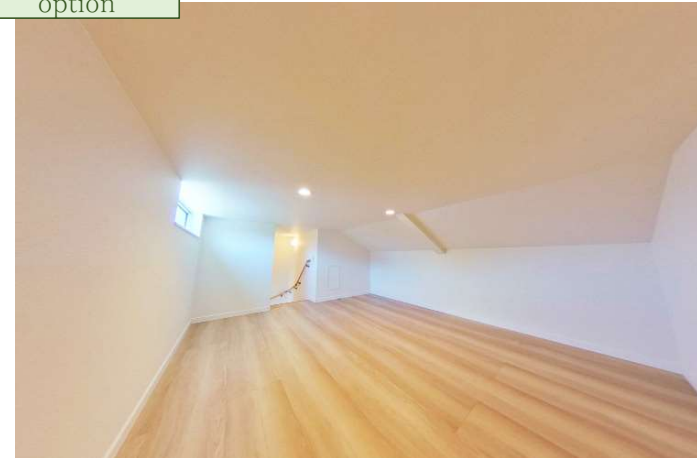
- ・3面に採光を設けたリビングダイニング。

リビングアレンジには最適です。

- ・2階南側にはワイドバルコニーを配置。

ステップキャビン

option



小屋裏スペースを活用したステップキャビン。  
 通常の階段で3階層部分に上がることができ、重たいものなどを運ぶのにも安全かつ楽々移動可能です。  
 1.4m高のスペースによりお子様の遊び場としても活用可能。  
 シアートルームにもおすすめです。

一式：49.5万～（固定式階段：31万+小屋裏収納：18.5万/1坪）  
 ※標準面積内の延べ床面積を利用した場合の概算になります

CL=クローゼット SIC=シューズインクロー WIC=ウォークインクローゼット Ent=エントランス WC=トイレ

※あくまでも参考になりますので、プランはお客様自身でご自由にお決め頂けます  
 ※参考プラン図面を基に描き起こした、イメージ画像になります  
 ※間取りは、オプションを多数含むプランとなります  
 ※外構・植栽は、オプションを含むプランとなります  
 ※上記画像は施工例の画像となります  
 ※オプション価格は形状不明の為概算となります、また、情勢の変化によりオプション価格が変動する可能性もございます

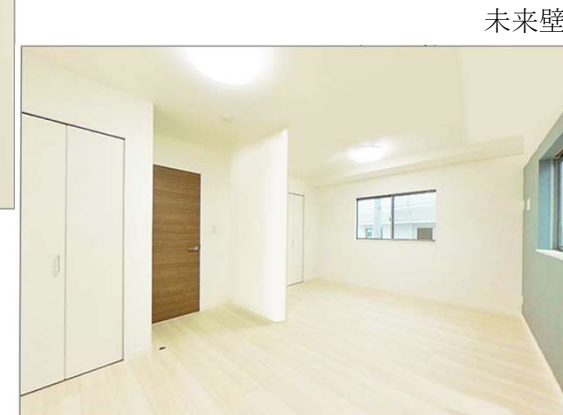
D's court	No.5 区画	4LDK+SIC+STEP+CABIN	
小机ノール3		敷地面積 134.29㎡	延床面積 99.47㎡



### Pick up

- ・2階洋室に未来壁を採用。
- ・3階層にステップキャビンを配置。

固定式階段で昇り降りができるため、大きなお荷物も  
楽々移動可能。



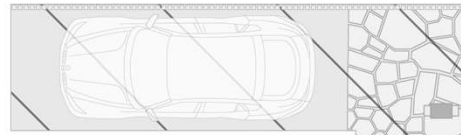
未来壁は、洋室を二つつなげて、広めの洋室を確保する、子育て世代のご家庭には非常に有効なプランニングの手法です。  
将来的にお子様が増えたり、収納部屋を設けたい場合にリフォームで壁を造作することが可能です。5.0畳ほどの洋室でも、2部屋合わされば10帖の広々としたスペースになり、第二のリビングとしてもご活用いただけます。

CL=クローゼット SIC=シューズインクローック WIC=ウォークインクローゼット Ent=エントランス WC=トイレ

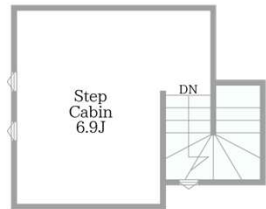
※上記間取りは、図面を基に描き起こしたもので、実際とは異なる場合があります。  
また、施工上の理由及び改良の為、変更する場合がございます  
※上記画像は施工例となります  
※デッキ、駐車場などの外構は計画段階につき、オプションを含む施工例となります  
※間取りの仕様を変更する場合がございます。弊社仕様書を優先いたします

家具設置例  
床暖房配置例

D's court	No.6 区画	4LDK+PANTRY+WORKSPACE+STEP CABIN	
小机ノール3		敷地面積 163.07㎡	延床面積 106.81㎡



2F



1F

- 家具設置例
- 床暖房配置例

## Pick up

- ・キッチン横にはパントリー、洗面室には物置を配置。  
日用品のストックが可能です。
- ・奥行きのあるリビングダイニング。キッチンアレンジを  
施し、『魅せるキッチン』の演出も。

option

キッチンアレンジ



標準のフルオープンキッチンをベースに、カップボードを設置し、高級感のある光沢素材の面材に変更。キッチントップを大理石としてさらに、コンロ側面にはタイルによるデザインを施しました。

空間アレンジパッケージ価格：80万円

CL=クローゼット SIC=シューズインクローク WIC=ウォークインクローゼット Ent=エントランス WC=トイレ

※あくまでも参考になりますので、プランはお客様自身でご自由にお決め頂けます  
 ※参考プラン図面を基に描き起こした、イメージ画像になります  
 ※間取りは、オプションを多数含むプランとなります  
 ※外構・植栽は、オプションを含むプランとなります  
 ※上記画像は施工例の画像となります  
 ※オプション価格は形状不明の為概算となります、また、情勢の変化によりオプション価格が変動する可能性もございます

D's court	No.8	4LDK+SIC+STEP CABIN	
小机ノール3	区画	敷地面積 135.18㎡	延床面積 101.85㎡

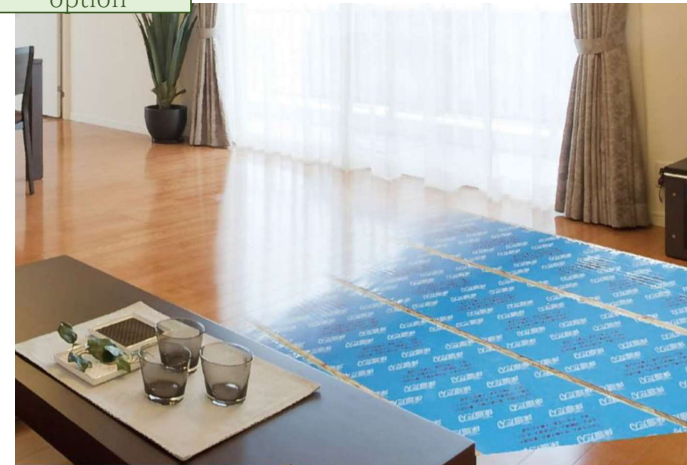


## Pick up

- ・玄関先にFIX窓を採用。玄関先から明るい印象を与えます。
- ・主寝室にウォークインクローゼットを設置。  
季節ものの収納には困りません。

option

床暖房



床暖房は、赤ちゃんからお年寄りまでご家族に快適な住環境を作り出す理想的な暖房器具です。  
発熱効率が良いから温度ムラが少なく省エネにもなります。また、足元からじんわりと温めてくれるためエアコンよりも健康的な電気器具となります。

床暖房：25万円～（電気式床暖房を採用した場合）

CL=クローゼット SIC=シューズインクローク WIC=ウォークインクローゼット Ent=エントランス WC=トイレ

家具設置例  
床暖房配置例

※あくまでも参考になりますので、プランはお客様自身でご自由にお決め頂けます  
※参考プラン図面を基に描き起こした、イメージ画像になります  
※間取りは、オプションを多数含むプランとなります  
※外構・植栽は、オプションを含むプランとなります  
※上記画像は施工例の画像となります  
※オプション価格は形状不明の為概算となります、また、情勢の変化によりオプション価格が変動する可能性もございます

D's court		4LDK+SIC+CABIN	
小机ノール3	No.9 区画	敷地面積 178.46㎡	延床面積 99.47㎡

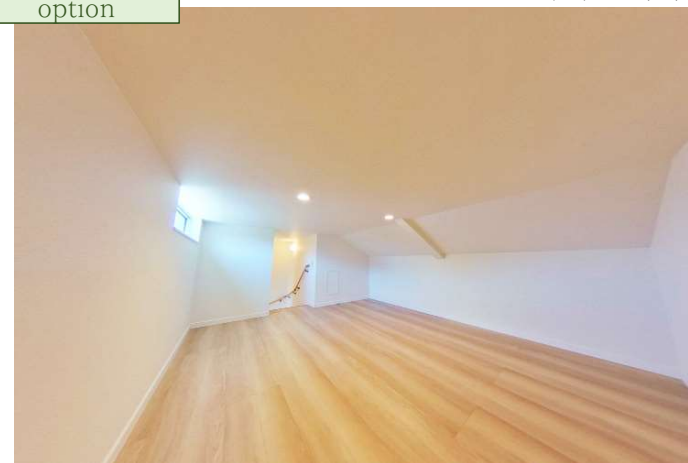


### Pick up

- ・リビングは南側、東側に窓を配置。  
午前中から明るい陽射しが差し込みます。
- ・2階南側にワイドバルコニーを配置。

### option

ステップキャビン



### 1F

小屋裏スペースを活用したステップキャビン。  
通常の階段で3階層部分に上がることができ、重たいものなどを運ぶのにも安全かつ楽々移動可能です。  
1.4m高のスペースによりお子様の遊び場としても活用可能。  
シアタールームにもおすすめです。

一式：49.5万～（固定式階段：31万＋小屋裏収納：18.5万／1坪）  
※標準面積内の延べ床面積を利用した場合の概算になります

CL=クローゼット SIC=シューズインクロー WIC=ウォークインクローゼット Ent=エントランス WC=トイレ

※あくまでも参考になりますので、プランはお客様自身でご自由にお決め頂けます  
※参考プラン図面を基に描き起こした、イメージ画像になります  
※間取りは、オプションを多数含むプランとなります  
※外構・植栽は、オプションを含むプランとなります  
※上記画像は施工例の画像となります  
※オプション価格は形状不明の為概算となります、また、情勢の変化によりオプション価格が変動する可能性もございます

家具設置例  
床暖房配置例

条件付土地 参考プラン

販売価格 3,300万円

D's court	No.10	4LDK+PANTRY+CABIN	
小机ノール3	区画	敷地面積 197.51㎡	延床面積 100.61㎡

### Pick up

- ・リビングダイニングにワークスペースを確保。
- ・20帖超えのリビングダイニング、リビングアレンジを採用しても◎



リビングにワークスペースを置くことで、家事をしながらお子様の勉強のサポートなども可能です。仕切りを作れば、個室の様に使っていただけるため、ホッと一息つく息抜きスペースにも最適です。

ワークカウンター造作：11万円～

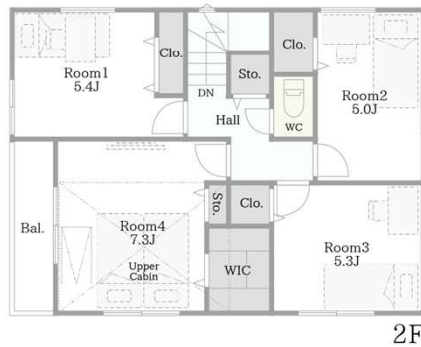
CL=クローゼット SIC=シューズインクロー WIC=ウォークインクローゼット Ent=エントランス WC=トイレ

※あくまでも参考になりますので、プランはお客様自身でご自由にお決め頂けます  
 ※参考プラン図面を基に描き起こした、イメージ画像になります  
 ※間取りは、オプションを多数含むプランとなります  
 ※外構・植栽は、オプションを含むプランとなります  
 ※上記画像は施工例の画像となります  
 ※オプション価格は形状不明の為概算となります、また、情勢の変化によりオプション価格が変動する可能性もございます

D's court	No.11 区画	4LDK+SIC+WORKSPACE+WIC+CABIN	
小机ノール3		敷地面積 149.10㎡	延床面積 100.19㎡

## Pick up

- ・玄関先にはシューズクローゼットとストレージを採用。  
外で使用するものを室内に入れずに収納することができます。



2F



1F

normal

1.25坪の大きなバスルーム



標準仕様で1.25坪（1620）の広々としたスペースを持つバスルーム。一日の疲れを優しく癒してくれる場所です。バスタブも広く、中にベンチがある形状にしており、お子様が一人で浴槽に入ることも可能です。テレビ、浴室乾燥機標準装備。

家具設置例  
床暖房配置例

CL=クローゼット SIC=シューズインクローク WIC=ウォークインクローゼット Ent=エントランス WC=トイレ

※あくまでも参考になりますので、プランはお客様自身でご自由にお決め頂けます  
 ※参考プラン図面を基に描き起こした、イメージ画像になります  
 ※間取りは、オプションを多数含むプランとなります  
 ※外構・植栽は、オプションを含むプランとなります  
 ※上記画像は施工例の画像となります  
 ※オプション価格は形状不明の為概算となります、また、情勢の変化によりオプション価格が変動する可能性もございます