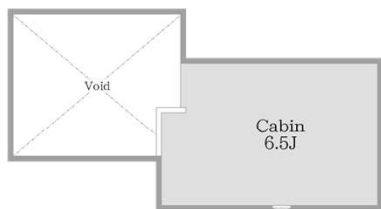
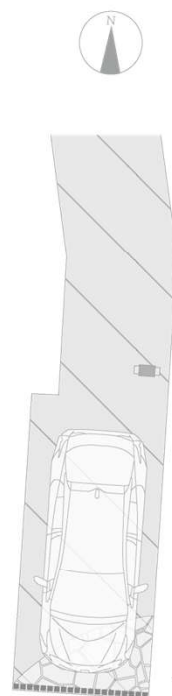
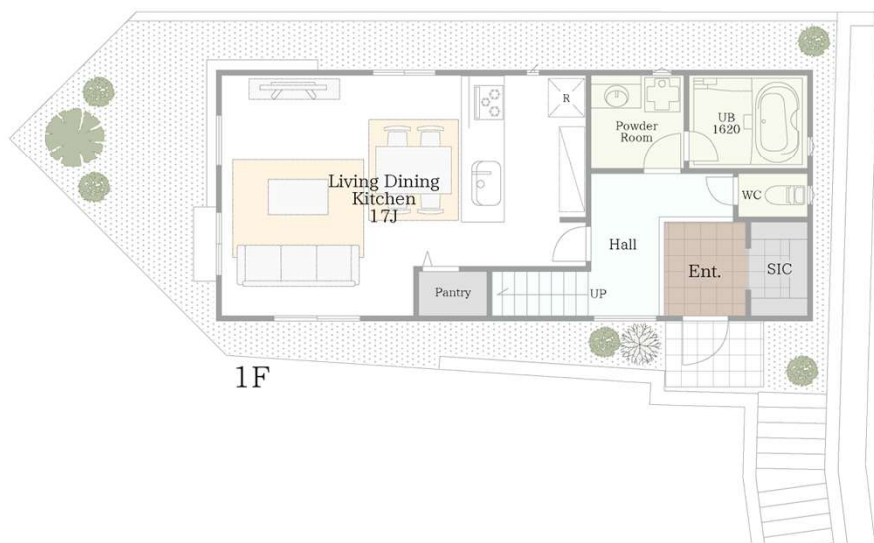
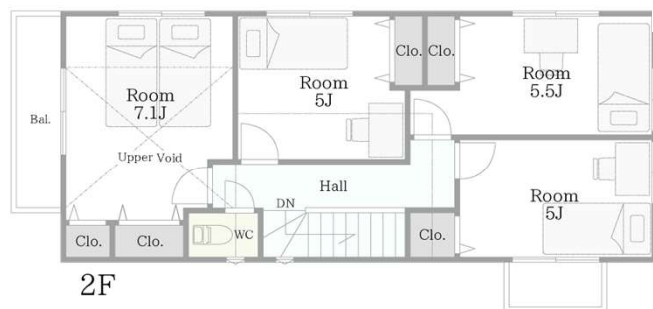


D's court	No.1-2 区画	4LDK+SIC+PANTRY+CABIN	
西横浜	敷地面積	128.91㎡	延床面積 99.36㎡



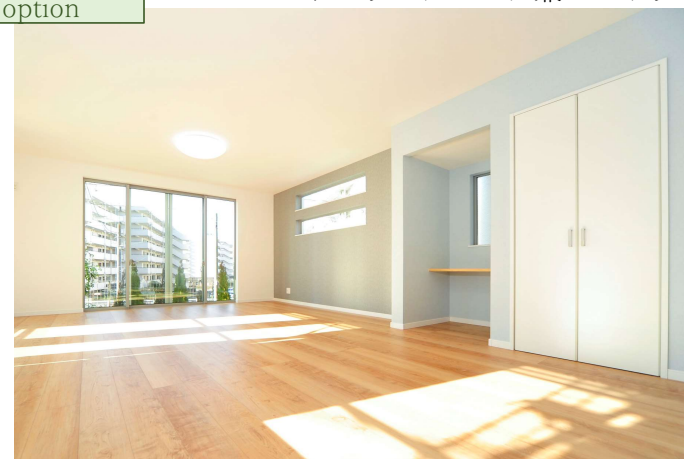
Pick up

- ・リビングにファミリークロークを設置
- ・主寝室勾配天井×上部に小屋裏収納設置
- ・エントランスに大型シューズクローク設置



ファミリークローク兼パントリー

option



ご家族での共有物は身近な場所にしまっておきたい。。。そんな願いを叶えるファミリークローク。
リビングに設置することで、わざわざ遠いお部屋に取りにいかなくとも、さっと出せてさっとしまえる便利なスペース。

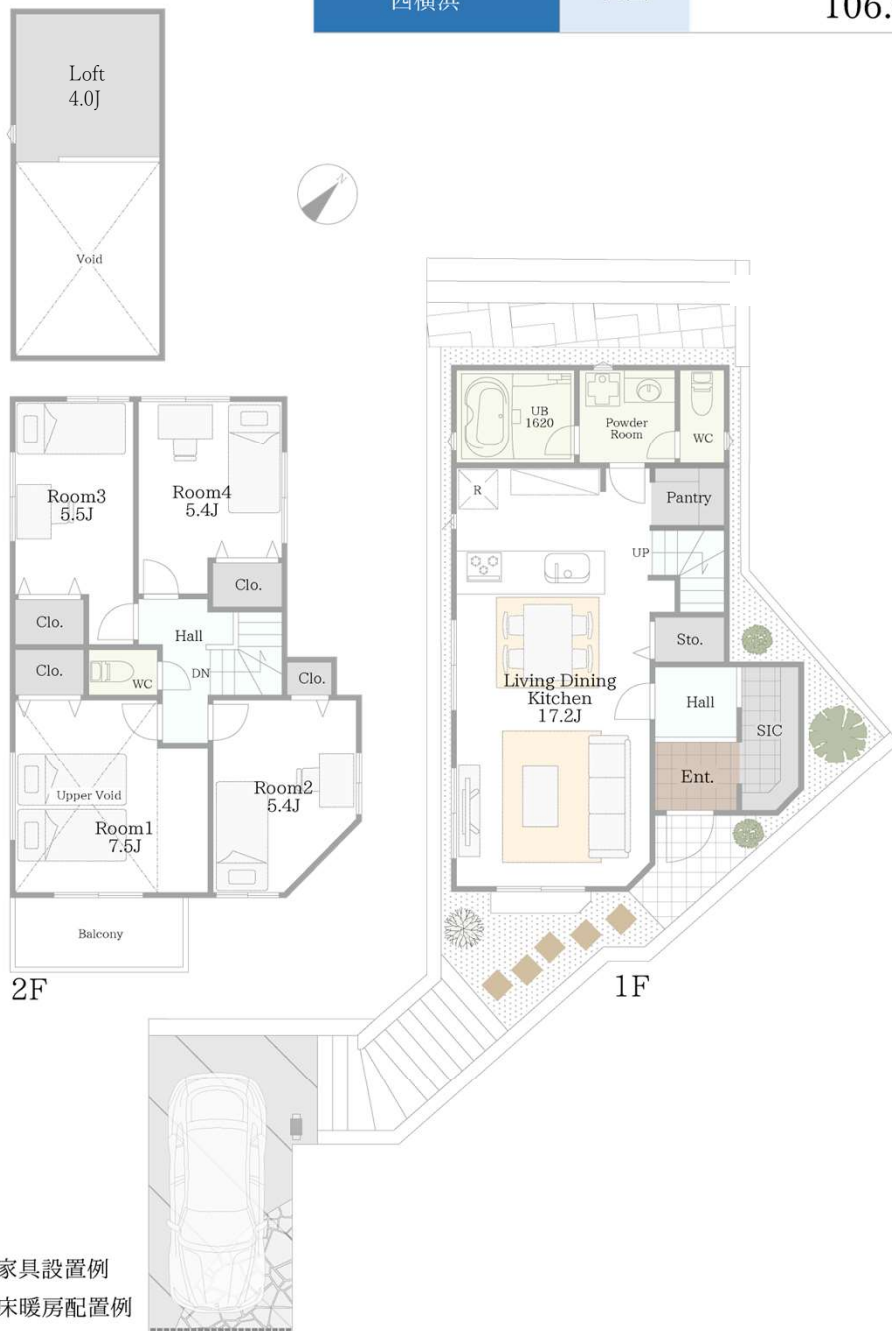
ファミリークローク：5.0万円～（扉なし、稼働棚のみの設置の場合）

家具設置例
床暖房配置例

CL=クローゼット SIC=シューズインクローック WIC=ウォークインクローゼット Ent=エントランス WC=トイレ

※あくまでも参考になりますので、プランはお客様自身でご自由にお決め頂けます
※参考プラン図面を基に描き起こした、イメージ画像になります
※間取りは、オプションを多数含むプランとなります
※外構・植栽は、オプションを含むプランとなります
※上記画像は施工例の画像となります
※オプション価格は形状不明の為概算となります、また、情勢の変化によりオプション価格が変動する可能性もございます

D's court	No.1-4 区画	4LDK+SIC+PANTRY+CABIN	
西横浜		敷地面積 106.94㎡	延床面積 99.67㎡



Pick up

- ・主寝室上部は勾配天井により、広々空間
さらにロフトを完備
- ・エントランスシューズクロークは、ホールと土間両方から入れる
ツーイン仕様です



2か所から出入り可能なウォークスルー・シューズクローク。ご家族の靴の脱ぎ履きはシューズクローク内を利用し、玄関ホールを常にきれいに使うことができ、ゲストを招く際の家事の負担軽減にもつながります。

棚造作（フィルフィット）：11万円～

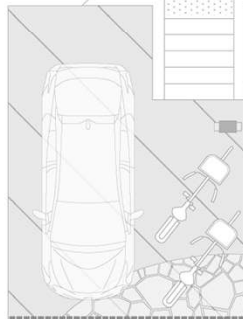
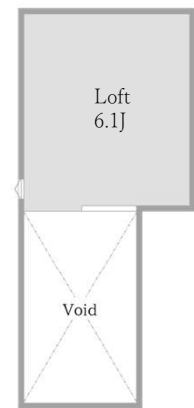
CL=クローゼット SIC=シューズインクローク WIC=ウォークインクローゼット Ent=エントランス WC=トイレ

※あくまでも参考になりますので、プランはお客様自身でご自由にお決め頂けます
 ※参考プラン図面に基に描き起こした、イメージ画像になります
 ※間取りは、オプションを多数含むプランとなります
 ※外構・植栽は、オプションを含むプランとなります
 ※上記画像は施工例の画像となります
 ※オプション価格は形状不明の為概算となります、また、情勢の変化によりオプション価格が変動する可能性もございます

条件付土地 参考プラン

販売価格 2,750万円

D's court	No.1-5 区画	4LDK+PANTRY+CABIN	
西横浜		敷地面積 106.69㎡	延床面積 89.43㎡



家具設置例
床暖房配置例

Pick up

- ・ 小屋裏収納約6.1畳ほどのロフトを完備
非常用の備蓄庫として利用も可能です
- ・ キッチン横にパントリーを設置



2Fの天井小屋裏のデッドスペースを活用したロフト。勾配天井も相まって、お部屋の開放感も得られます。布団を敷けるほどのスペースを確保すれば、洋室に大きなベッドスペースを取ることなく過ごせるため広々と利用可能です。

1坪：20万～

※別途収納ハシゴ7.3万が必要となります

※別途勾配天井 4.5万円/㎡が必要となります

CL=クローゼット SIC=シューズインクローク WIC=ウォークインクローゼット Ent=エントランス WC=トイレ

※あくまでも参考になりますので、プランはお客様自身でご自由にお決め頂けます

※参考プラン図面を基に描き起こした、イメージ画像になります

※間取りは、オプションを多数含むプランとなります

※外構・植栽は、オプションを含むプランとなります

※上記画像は施工例の画像となります

※オプション価格は形状不明の為概算となります、また、情勢の変化によりオプション価格が変動する可能性もございます

D's court	No.1-8	4LDK+CABIN	
西横浜	区画	敷地面積 109.58㎡	延床面積 99.36㎡

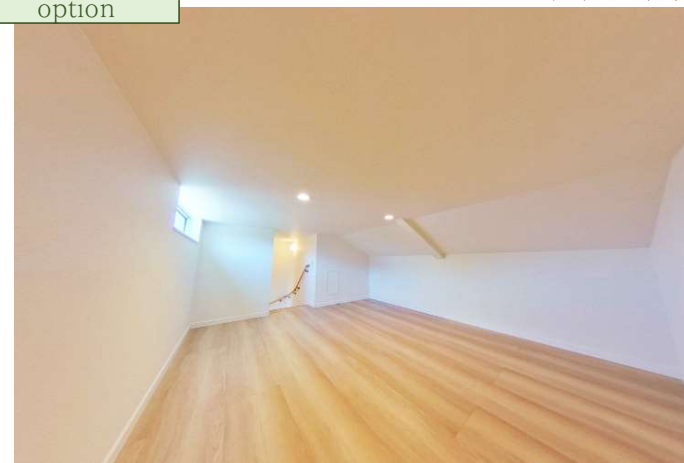


Pick up

- ・3階層のステップキャビン（小屋裏収納）は
広々9.5畳大の大きさ。

お子様の遊びスペースとしても大いに活用可能な広さです
ステップキャビン

option



小屋裏スペースを活用したステップキャビン。
通常の階段で3階層部分に上がることができ、重たいものなどを運ぶのにも安全かつ楽々移動可能です。
1.4m高のスペースによりお子様の遊び場としても活用可能。
シアタールームにもおすすめです。

一式：49.5万～（固定式階段：31万＋小屋裏収納：18.5万／1坪）
※標準面積内の延べ床面積を利用した場合の概算になります

CL=クローゼット SIC=シューズインクローク WIC=ウォークインクローゼット Ent=エントランス WC=トイレ

※あくまでも参考になりますので、プランはお客様自身でご自由にお決め頂けます
※参考プラン図面を基に描き起こした、イメージ画像になります
※間取りは、オプションを多数含むプランとなります
※外構・植栽は、オプションを含むプランとなります
※上記画像は施工例の画像となります
※オプション価格は形状不明の為概算となります、また、情勢の変化によりオプション価格が変動する可能性もございます

D's court	No.1-9	4LDK+SIC+CABIN	
西横浜	区画	敷地面積 100.19m ²	延床面積 102.06m ²



家具設置例
床暖房配置例

Pick up

- ・ エントランスにシューズクロークを設置
- ・ 3階層にステップキャビン (小屋裏収納)
- ・ 南側の陽当たりを十分に得られるプランニング



どんな家族構成でも靴の数は多いものです。
シューズクロークはご家族の人数を選ばずに大量収納が可能な機能性・収納力に富んだ収納庫です。
ゴルフバックやベビーカーなども収納可能。

棚造作 (フィルフィット) : 11万円～

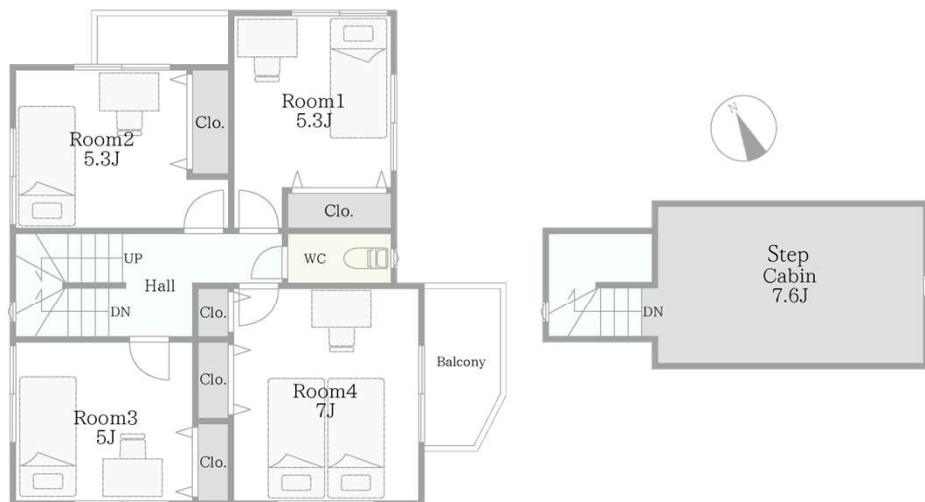
CL=クローゼット SIC=シューズインクローク WIC=ウォークインクローゼット Ent=エントランス WC=トイレ

※あくまでも参考になりますので、プランはお客様自身でご自由にお決め頂けます
※参考プラン図面を基に描き起こした、イメージ画像になります
※間取りは、オプションを多数含むプランとなります
※外構・植栽は、オプションを含むプランとなります
※上記画像は施工例の画像となります
※オプション価格は形状不明の為概算となります、また、情勢の変化によりオプション価格が変動する可能性もございます

D's court	No.1-10	4LDK+SIC+PANTRY+CABIN	
西横浜	区画	敷地面積 100.39m ²	延床面積 100.09m ²

Pick up

- ・ 駐車スペース+駐輪スペースを確保可能な敷地形状です
- ・ リビング18.5帖ほど確保、広々空間です



2F



1F

- 家具設置例
- 床暖房配置例

option

カップボード+背面収納



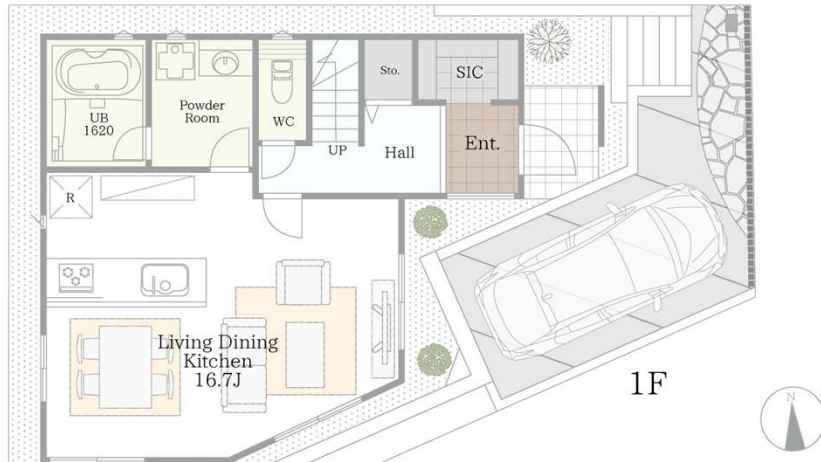
ご家族でのキッチン背面にカップボードや高さのある食器棚を設置。キッチンと同一のメーカーで合わせれば一体感のあるまとまったキッチンとなります。収納の種類も豊富でご家族構成や使い勝手によってお選びいただけるオプションとなります。

カップボード：21万円～（形状により異なります）

CL=クローゼット SIC=シューズインクロー WIC=ウォークインクローゼット Ent=エントランス WC=トイレ

※あくまでも参考にしますので、プランはお客様自身でご自由にお決め頂けます
 ※参考プラン図面を基に描き起こした、イメージ画像になります
 ※間取りは、オプションを多数含むプランとなります
 ※外構・植栽は、オプションを含むプランとなります
 ※上記画像は施工例の画像となります
 ※オプション価格は形状不明の為概算となります、また、情勢の変化によりオプション価格が変動する可能性もございます

D's court 西横浜	No.2-2 区画	4LDK+SIC+CABIN	
		敷地面積 100.79m ²	延床面積 97.96m ²



□ 家具設置例
□ 床暖房配置例

Pick up

- ・リビング約19.0帖もの大きなスペース
- ・エントランスにシューズクロック設置
- ・3階層に1.4m高のステップキャビンを採用



標準のフルオープンキッチンをベースに、カッボードを設置し、高級感のある光沢素材の面材に変更。キッチントップを大理石としてさらに、コンロ側面にはタイルによるデザインを施しました。

空間アレンジパッケージ価格：80万円

CL=クローゼット SIC=シューズインクロック WIC=ウォークインクローゼット Ent=エントランス WC=トイレ

※あくまでも参考になりますので、プランはお客様自身でご自由にお決め頂けます
 ※参考プラン図面を基に描き起こした、イメージ画像になります
 ※間取りは、オプションを多数含むプランとなります
 ※外構・植栽は、オプションを含むプランとなります
 ※上記画像は施工例の画像となります
 ※オプション価格は形状不明の為概算となります、また、情勢の変化によりオプション価格が変動する可能性もございます