

土地価格：2,480万円

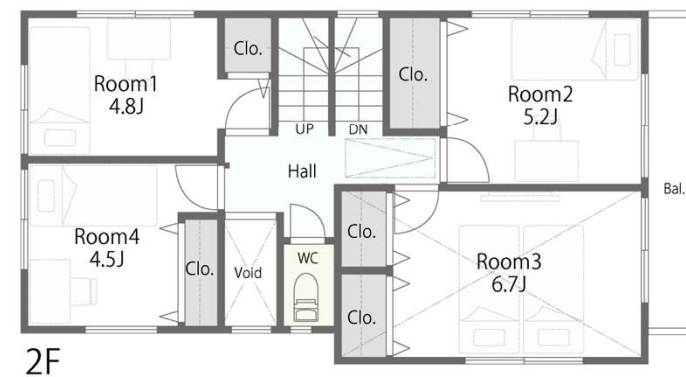
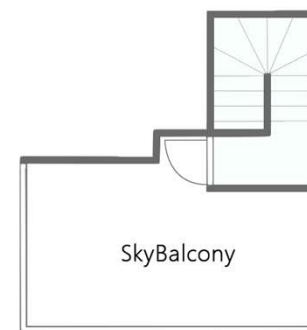
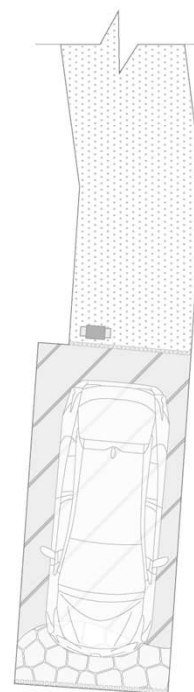
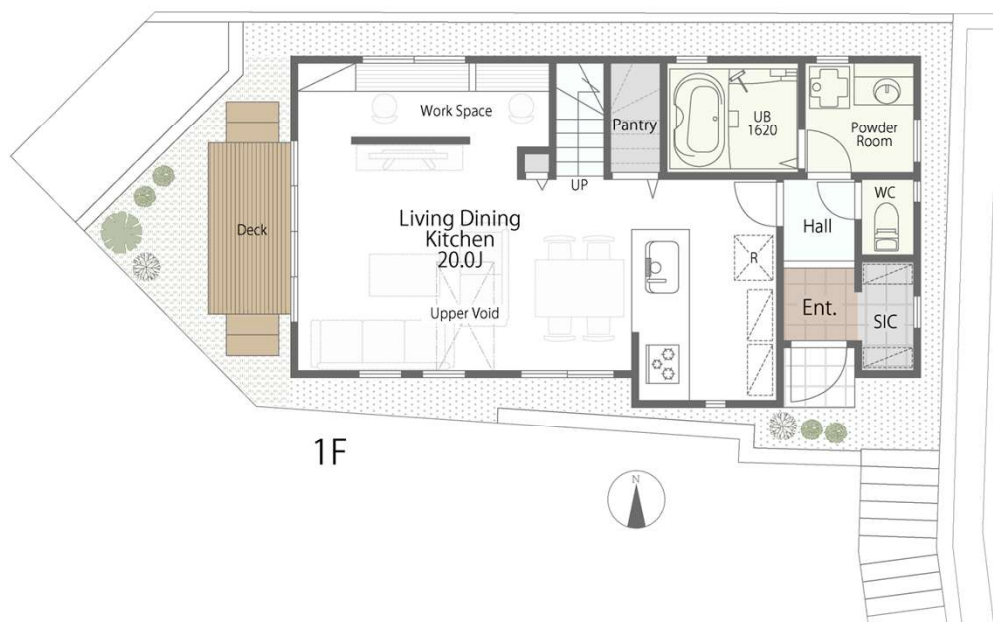
条件付き土地
referencePLAN

No.1-2区画

4LDK+SIC+PANTRY+CABIN

敷地面積／ 128.91m² (約38.99坪)

建物面積／ 104.95m² (約31.80坪)



土地価格：3,080万円

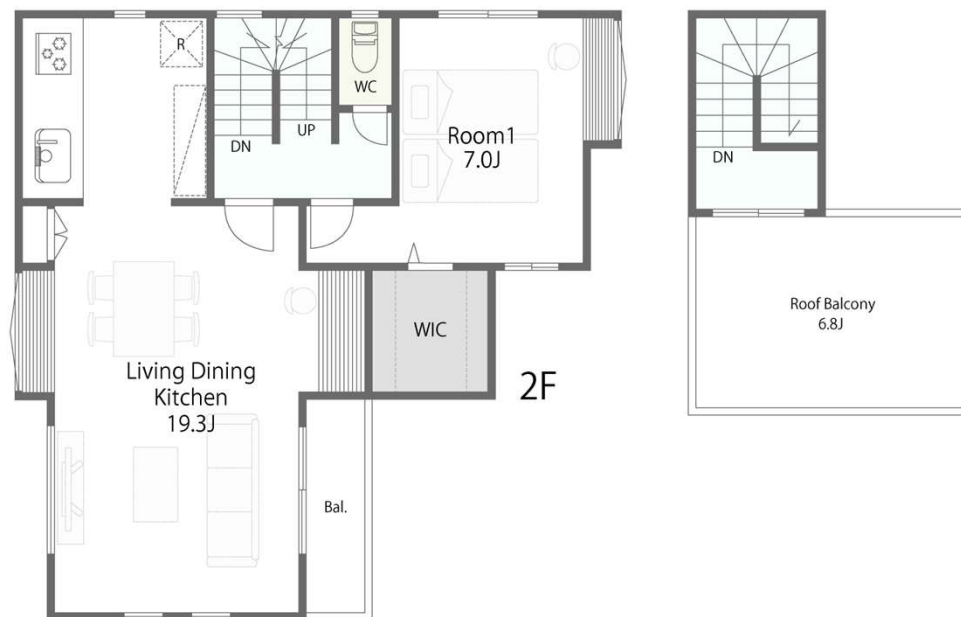
条件付き土地
referencePLAN

No.1-9区画

4LDK+WIC+ROOFBALCONY

敷地面積／ 100.19m² (約30.30坪)

建物面積／ 105.16m² (約31.81坪)



土地価格：2,800万円

条件付き土地
referencePLAN

No.1-10区画

4LDK+SIC+ROOFBALCONY

敷地面積／ 100.39m² (約30.36坪)

建物面積／ 98.95m² (約29.93坪)

