

土地価格：2,800万円

条件付き土地
referencePLAN
No.5区画

4LDK+SIC+STEP CABIN

敷地面積／ 134.29 m^2 (約40.62坪)

建物面積／ 99.47 m^2 (約30.08坪)



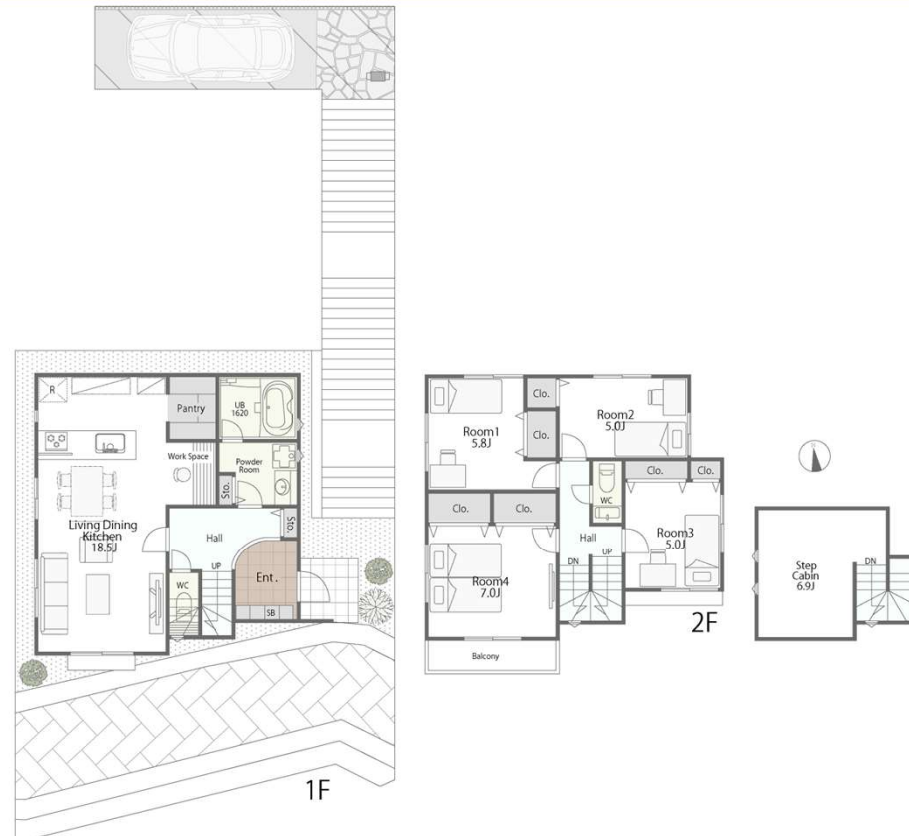
土地価格：2,900万円

条件付き土地
referencePLAN
No.6区画

4LDK+PANTRY+WORKSPACE+STEP CABIN

敷地面積／ 163.07 m² (約49.32坪)

建物面積／ 106.81 m² (約32.31坪)



土地価格：2,800万円

条件付き土地
referencePLAN
No.8区画

4LDK+SIC+WORKSPACE+STEP CABIN

敷地面積／ 135.18 m^2 (約40.89坪)

建物面積／ 101.85 m^2 (約30.80坪)



土地価格：3,200万円

条件付き土地

referencePLAN

No.11区画

4LDK+SIC+WORKSPACE+WIC+CABIN

敷地面積／ 149.10m² (約45.10坪)

建物面積／ 100.19m² (約30.30坪)

