

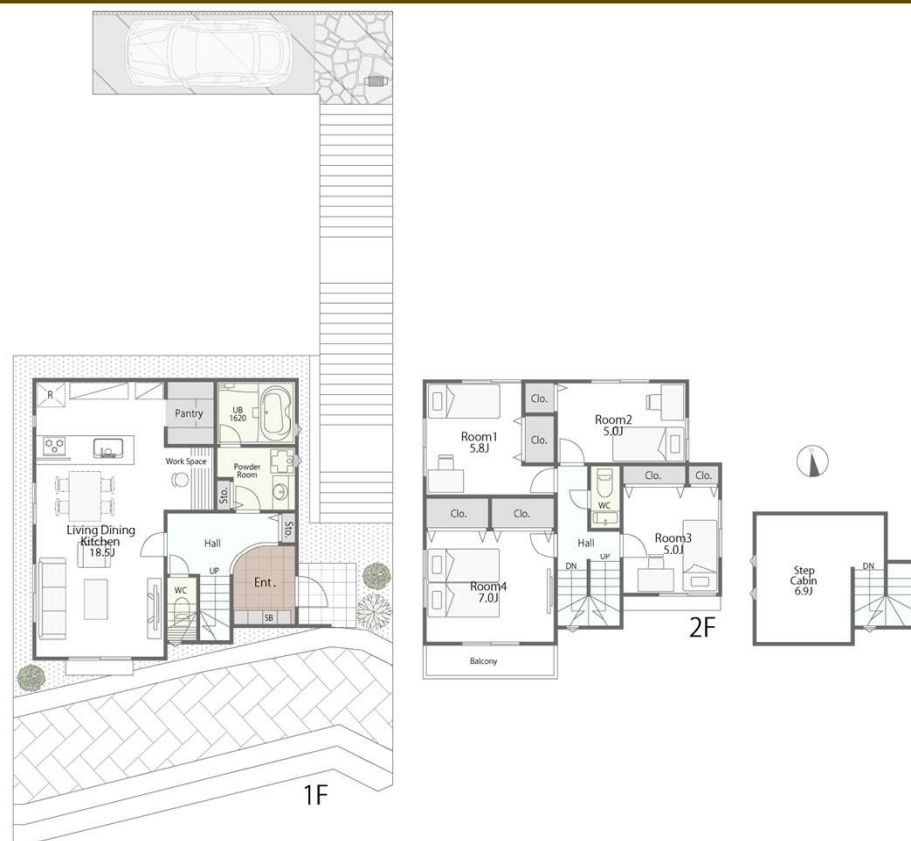
土地価格：2,900万円

条件付き土地  
referencePLAN  
No.6区画

4LDK+PANTRY+WORKSPACE+STEP+CABIN

敷地面積／  $163.07\text{m}^2$  (約49.32坪)

建物面積／  $106.81\text{m}^2$  (約32.31坪)



土地価格：2,800万円

条件付き土地  
referencePLAN

No.8区画

4LDK+SIC+WORKSPACE+STEP CABIN

敷地面積／  $135.18\text{m}^2$  (約40.89坪)

建物面積／  $101.85\text{m}^2$  (約30.80坪)



土地価格：3,300万円

条件付き土地  
referencePLAN  
No.3-10区画

3LDK+WIC

敷地面積／  $197.51\text{m}^2$  (約59.74坪)

建物面積／  $98.64\text{m}^2$  (約29.83坪)

