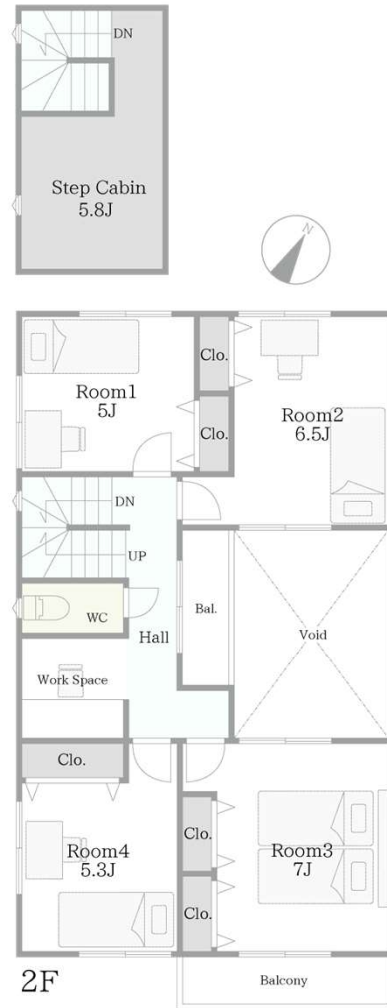


D's court		4LDK+SIC+STEP CABIN	
都筑ふれあいの丘3	No.2 区画	敷地面積 183.98m <sup>2</sup>	延床面積 116.75m <sup>2</sup>



Pick up

option

ウッドデッキ



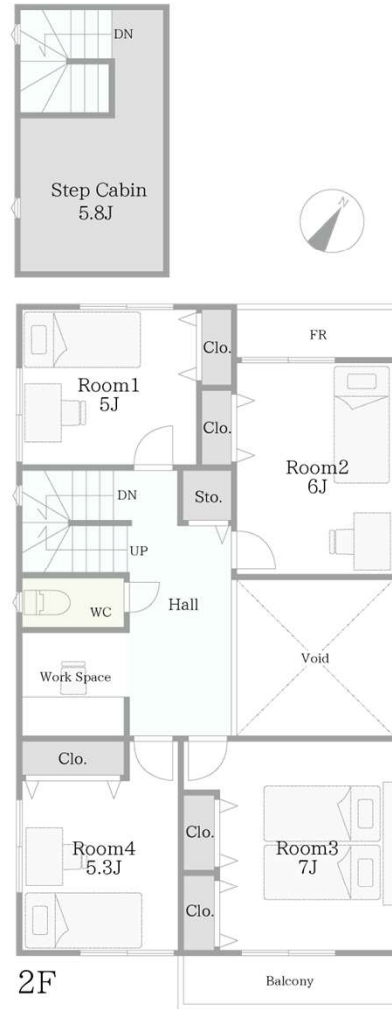
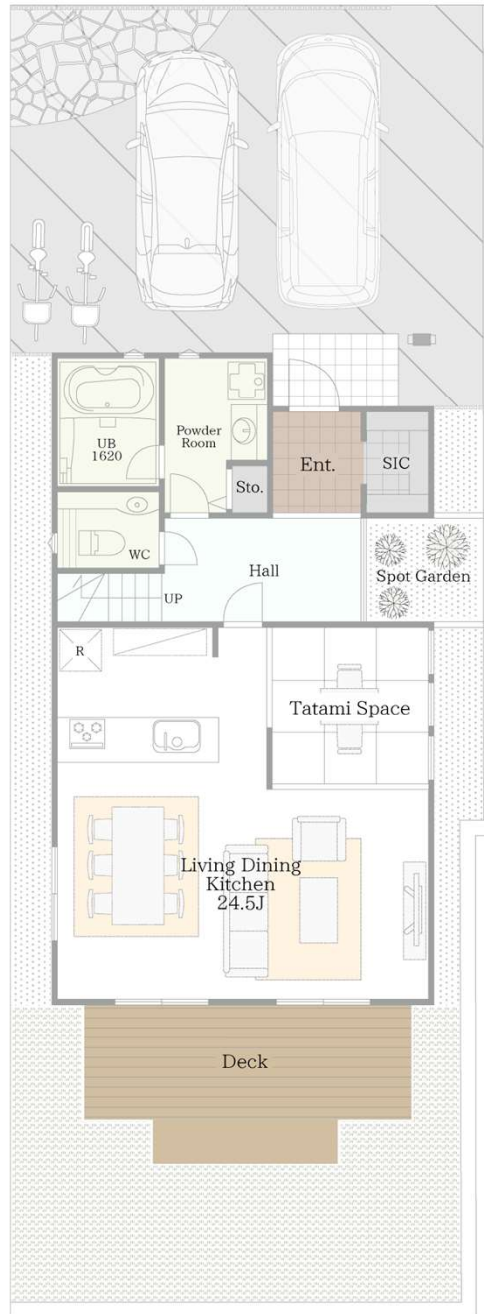
リビングから直接出入りできるようにすれば、中と外がつながりを持ち、四季を感じる居心地の良いスペースとなります。テーブルベンチでティータイム・アウトドアリビングとして楽しむ事も◎

一式：36万～（形状不明の為概算）

- 家具設置例
- 床暖房配置例

CL=クローゼット SIC=シューズインクローク WIC=ウォークインクローゼット Ent=エントランス WC=トイレ  
 ※上記間取りは、図面を基に描き起こしたもので、実際とは異なる場合があります。  
 また、施工上の理由及び改良の為、変更する場合がございます  
 ※上記画像は施工例となります  
 ※デッキ、駐車場などの外構は計画段階につき、オプションを含む施工例となります  
 ※間取りの仕様を変更する場合がございます。弊社仕様書を優先いたします

D's court		4LDK+TATAMI+SIC+STEP CABIN	
都筑ふれあいの丘3	No.4 区画	敷地面積 183.18m <sup>2</sup>	延床面積 124.62m <sup>2</sup>

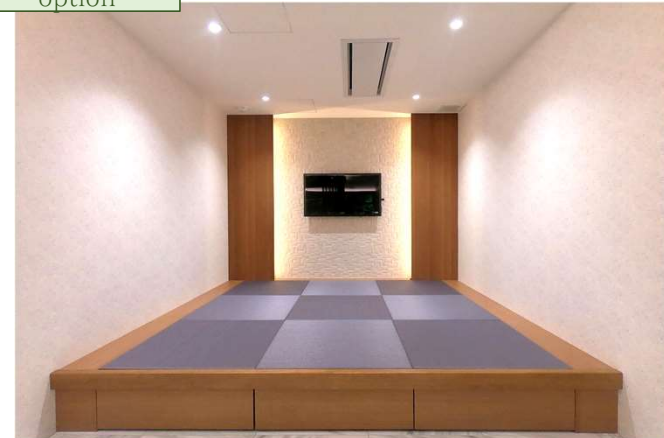


家具設置例  
床暖房配置例

### Pick up

option

たたみコーナー



リビングに畳の箇所を設けることにより、寝っ転がったり来客用の寝室としても利用可能です。また、お子様の遊ぶスペースとしてもご利用いただける万能な場所となります。

床暖房：30万円～

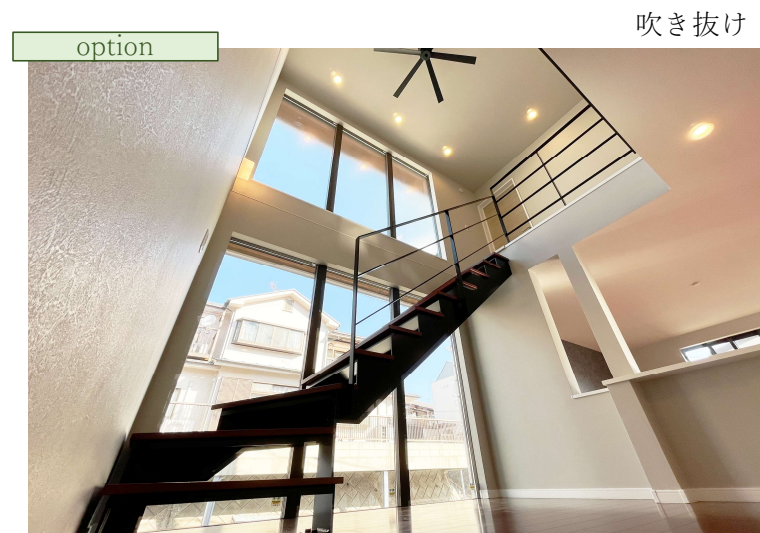
CL=クローゼット SIC=シューズインクローク WIC=ウォークインクローゼット Ent=エントランス WC=トイレ

※上記間取りは、図面を基に描き起こしたもので、実際とは異なる場合があります。  
 また、施工上の理由及び改良の為、変更する場合がございます  
 ※上記画像は施工例となります  
 ※デッキ、駐車場などの外構は計画段階につき、オプションを含む施工例となります  
 ※間取りの仕様を変更する場合がございます。弊社仕様書を優先いたします

D's court		4LDK+SIC+STEP CABIN	
都筑ふれあいの丘3	No.5 区画	敷地面積 208.83㎡	延床面積 111.79㎡



Pick up



リビングに吹き抜けアレンジを加えることで得られる開放感。高窓も合わせて採用することで採光もよく採れて、光あふれる開放空間のリビングとなるでしょう。

天井吹き抜け：4.5万円/1㎡

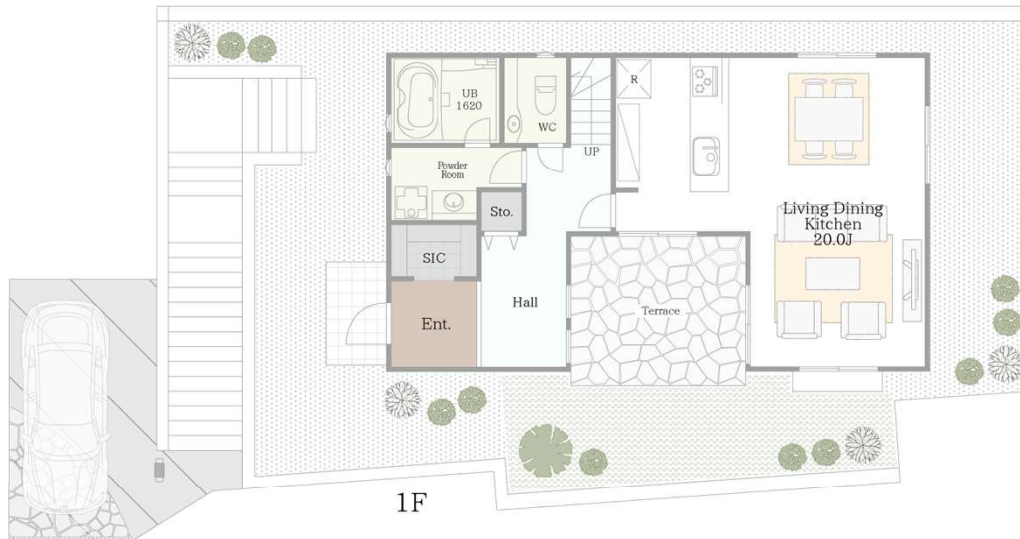
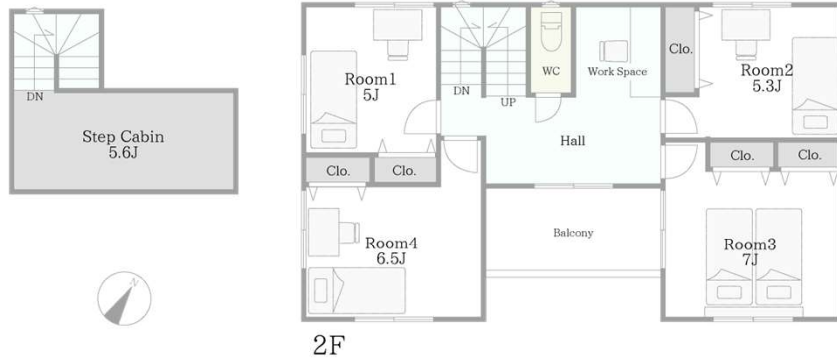
- 家具設置例
- 床暖房配置例

CL=クローゼット SIC=シューズインクローク WIC=ウォークインクローゼット Ent=エントランス WC=トイレ

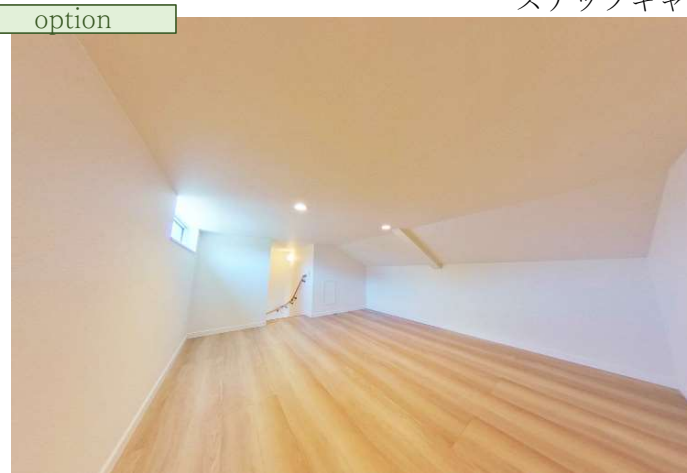
※上記間取りは、図面に基に描き起こしたもので、実際とは異なる場合があります。  
 また、施工上の理由及び改良の為、変更する場合がございます  
 ※上記画像は施工例となります  
 ※デッキ、駐車場などの外構は計画段階につき、オプションを含む施工例となります  
 ※間取りの仕様を変更する場合がございます。弊社仕様書を優先いたします

D's court		No.6		4LDK+SIC+STEP CABIN	
都筑ふれあいの丘3		区画	敷地面積	延床面積	
			184.78㎡	119.24㎡	

## Pick up



ステップキャビン



小屋裏スペースを活用したステップキャビン。  
 通常の階段で3階層部分に上がることができ、重たいものなどを運ぶのにも安全かつ楽々移動可能です。  
 1.4m高のスペースによりお子様の遊び場としても活用可能。  
 シアタールームにもおすすめです。

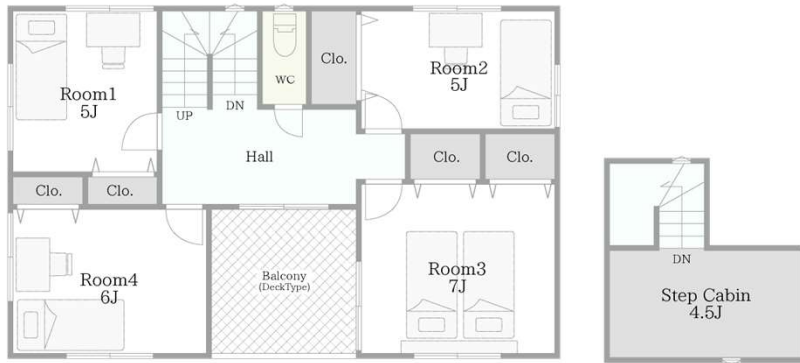
一式：49.5万～（固定式階段：31万＋小屋裏収納：18.5万／1坪）  
 ※標準面積内の延べ床面積を利用した場合の概算になります

家具設置例  
 床暖房配置例

CL=クローゼット SIC=シューズインクローク WIC=ウォークインクローゼット Ent=エントランス WC=トイレ

※上記間取りは、図面を基に描き起こしたもので、実際とは異なる場合があります。  
 また、施工上の理由及び改良の為、変更する場合がございます  
 ※上記画像は施工例となります  
 ※デッキ、駐車場などの外構は計画段階につき、オプションを含む施工例となります  
 ※間取りの仕様を変更する場合がございます。弊社仕様書を優先いたします

D's court		4LDK+SIC+STEP CABIN	
都筑ふれあいの丘3	No.7 区画	敷地面積 183.28㎡	延床面積 112.62㎡



2F



1F

## Pick up



どんな家族構成でも靴の数は多いものです。  
シューズクロークはご家族の人数を選ばずに大量収納が可能な機能性・収納力に富んだ収納庫です。  
ゴルフバックやベビーカーなども収納可能。

棚造作（フィルフィット）：11万円～

- 家具設置例
- 床暖房配置例

CL=クローゼット SIC=シューズインクローク WIC=ウォークインクローゼット Ent=エントランス WC=トイレ

※上記間取りは、図面を基に描き起こしたもので、実際とは異なる場合があります。  
また、施工上の理由及び改良の為、変更する場合がございます  
※上記画像は施工例となります  
※デッキ、駐車場などの外構は計画段階につき、オプションを含む施工例となります  
※間取りの仕様を変更する場合がございます。弊社仕様書を優先いたします