

D's court	No.2 区画	4LDK+SIC+WIC+PANTRY+CABIN	
市ヶ尾5		敷地面積 125.60m ²	延床面積 100.40m ²

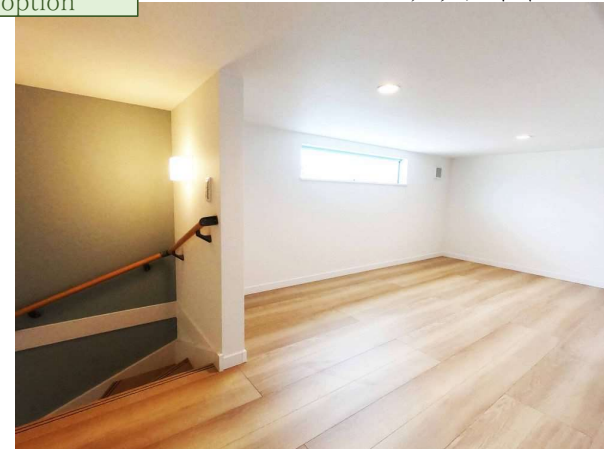


Pick up

- ・キッチン、洗面室にパントリーを設置。日用品のストックが可能
 - ・3階層小屋裏には、7帖超えのステップキャビンを設置
- 固定式階段で上り下りができ、大きなお荷物も楽々運べます。

option

ステップキャビン



小屋裏スペースを活用したステップキャビン。
1.4m高のスペースによりお子様の遊び場としても活用可能。シアタールームにもおすすめです。

一式：49.5万～

(固定式階段：31万＋小屋裏収納：18.5万／1坪)

※標準面積内の延べ床面積を利用した場合の概算

CL=クローゼット SIC=シューズインクローック WIC=ウォークインクローゼット Ent=エントランス WC=トイレ

※あくまでも参考になりますので、プランはお客様自身でご自由にお決め頂けます

※参考プラン図面を基に描き起こした、イメージ画像になります

※間取りは、オプションを多数含むプランとなります

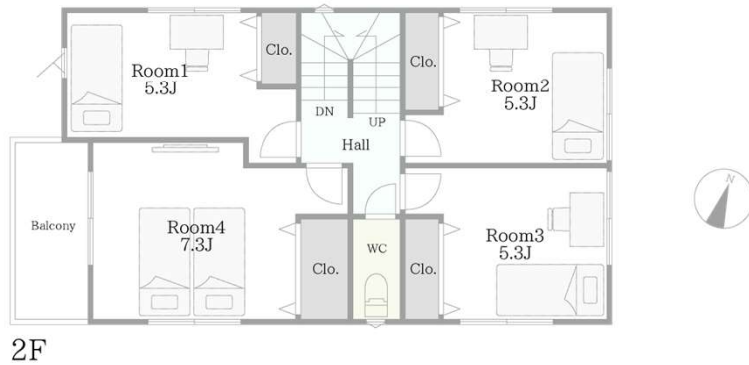
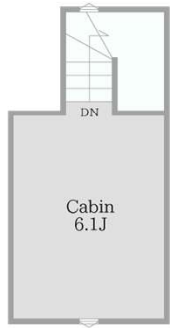
※外構・植栽は、オプションを含むプランとなります

※上記画像は施工例の画像となります

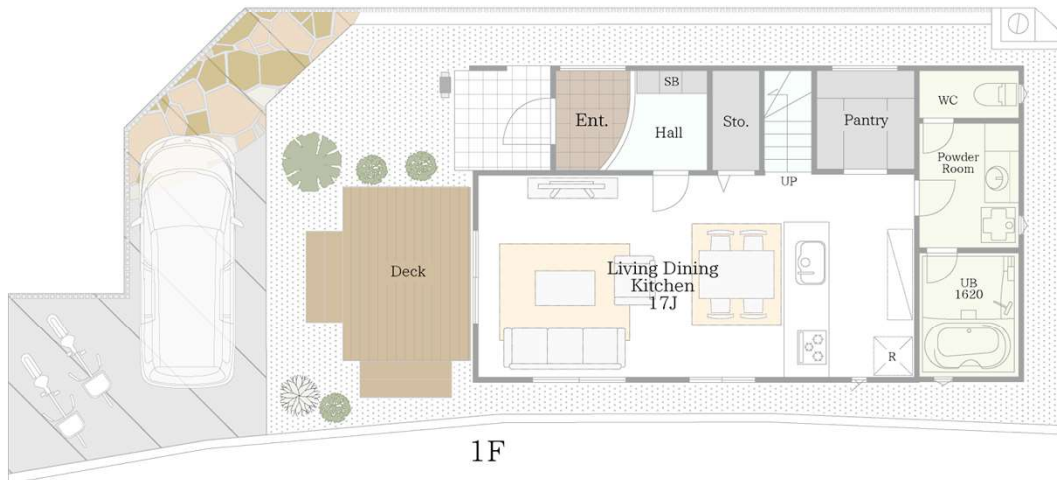
※オプション価格は形状不明の為概算となります、また、情勢の変化によりオプション価格が変動する可能性もございます

家具設置例
床暖房配置例

D's court	No.3 区画	4LDK+PANTRY+CABIN	
市ヶ尾5		敷地面積 127.19m ²	延床面積 100.40m ²



2F



1F

Pick up

- ・主寝室は7.3帖、
その他の居室も5帖超えの広さを確保。家具の配置には困りません。
- ・キッチン横には大型パントリーを設置。大量にストックができ、
買い物に割く時間を軽減、家事負担の軽減にもなります。

option

パントリー



リビングに配置されるキッチンでは、食器や食材など収納しきれないものがあふれ、生活感を出してしまいがちですが、パントリーを採用すれば大容量の収納庫がキッチンの傍らにあり、さっとうまうことができます。

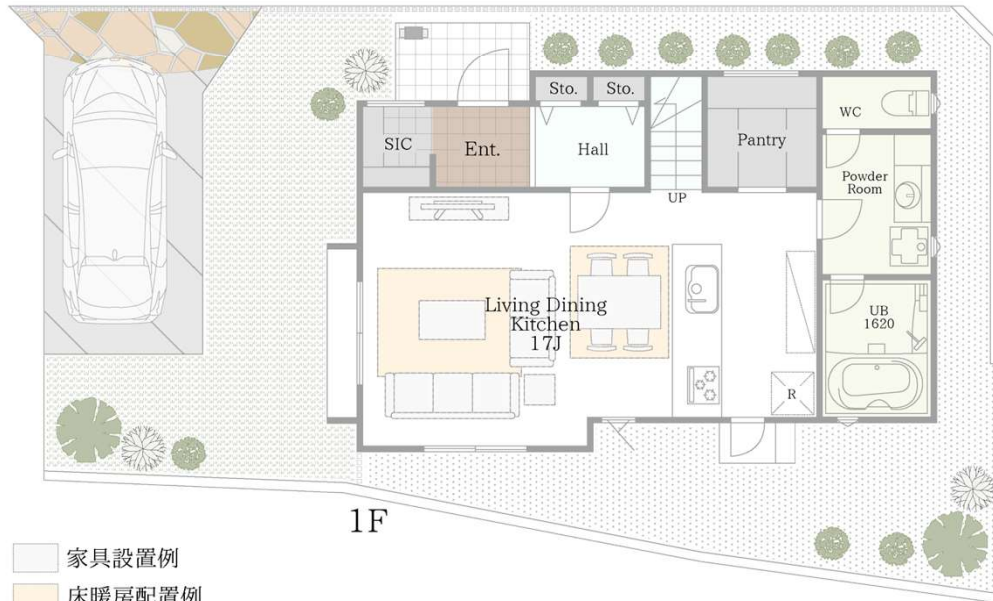
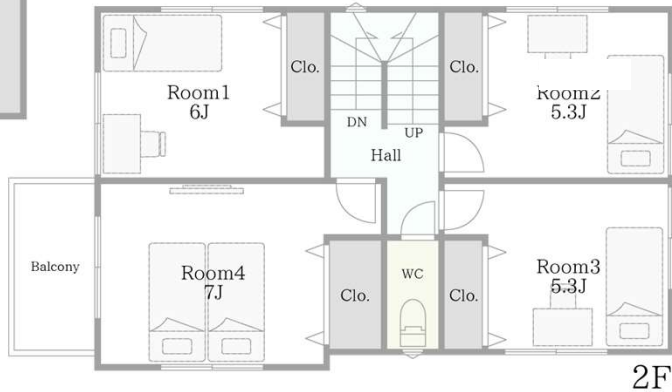
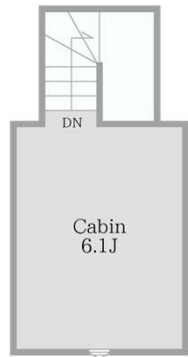
キッチンパントリー：4.2万円～
(扉なし、稼働棚のみの設置の場合)

CL=クローゼット SIC=シューズインクローク WIC=ウォークインクローゼット Ent=エントランス WC=トイレ

※あくまでも参考になりますので、プランはお客様自身でご自由にお決め頂けます
 ※参考プラン図面を基に描き起こした、イメージ画像になります
 ※間取りは、オプションを多数含むプランとなります
 ※外構・植栽は、オプションを含むプランとなります
 ※上記画像は施工例の画像となります
 ※オプション価格は形状不明の為概算となります、また、情勢の変化によりオプション価格が変動する可能性もございます

- 家具設置例
- 床暖房配置例

D's court 市ヶ尾5	No.4 区画	4LDK+SIC+PANTRY+CABIN	
		敷地面積 125.99m ²	延床面積 100.61m ²



Pick up

- ・奥行きのあるリビングダイニング。
リビングアレンジには最適。
- ・エントランスにはストレージに加え、
大型シューズクロークを配置。

option

勝手口



勝手口がキッチン横にあることにより、ゴミの保管場所などもさっと外に出せて、室内に臭いがこもる心配がありません。
また、生活導線としても使っていただけるので第二の玄関としても利用可能です。

一式：18.2万円（庇・土間ステップ含む、非防火地域の金額）

CL=クローゼット SIC=シューズインクローク WIC=ウォークインクローゼット Ent=エントランス WC=トイレ

※あくまでも参考になりますので、プランはお客様自身でご自由にお決め頂けます
 ※参考プラン図面を基に描き起こした、イメージ画像になります
 ※間取りは、オプションを多数含むプランとなります
 ※外構・植栽は、オプションを含むプランとなります
 ※上記画像は施工例の画像となります
 ※オプション価格は形状不明の為概算となります、また、情勢の変化によりオプション価格が変動する可能性もございます

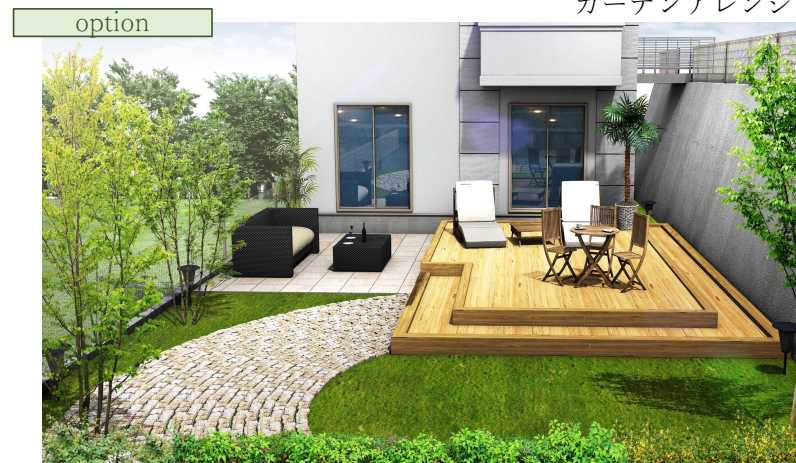
D's court		4LDK+SIC+PANTRY+CABIN	
市ヶ尾5	No.5 区画	敷地面積 125.96㎡	延床面積 101.02㎡



Pick up

- ・リビングは東、南、西側に窓を設置。
晴れた日は一日中採光が確保できます。
- ・洗面室、階段下に物入を配置。1階の収納を多く設けることで
ストック品を2階まで運ぶ必要がありません。

ガーデンアレンジ



お庭スペースを広く確保することで、
過ごしやすく自分好みのお庭アレンジが愉しめます。
ガーデニングをするもよし、テーブルや椅子を
置いてBBQなども愉しめたりなど使い方は
自由自在です。

【外構一例】人工芝貼：19,800円/1㎡
タイル貼：3万円/1㎡

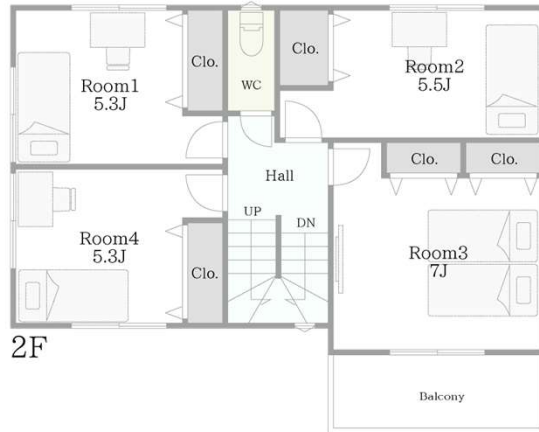
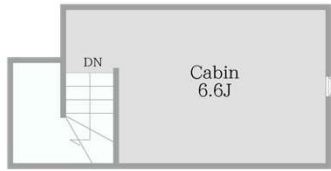
CL=クローゼット SIC=シューズインクローク WIC=ウォークインクローゼット Ent=エントランス WC=トイレ

※あくまでも参考にしますので、プランはお客様自身でご自由にお決め頂けます
※参考プラン図面を基に描き起こした、イメージ画像になります
※間取りは、オプションを多数含むプランとなります
※外構・植栽は、オプションを含むプランとなります
※上記画像は施工例の画像となります
※オプション価格は形状不明の為概算となります、また、情勢の変化によりオプション価格が変動する可能性もございます

販売価格 4,540万円

条件付土地 参考プラン

D's court	No.6	4LDK+SIC+CABIN	
市ヶ尾5	区画	敷地面積 127.32㎡	延床面積 101.44㎡



家具設置例
床暖房配置例

Pick up

- ・ エントランスには大型シューズクロークを設置。
ベビーカーやゴルフバッグなどの収納に役立ちます。
- ・ 2階バルコニーは南側に配置。お洗濯に最適です。

option

シューズクローク



どんな家族構成でも靴の数は多いものです。シューズクロークはご家族の人数を選ばずに大量収納が可能な機能性・収納力に富んだ収納庫です。ゴルフバックやベビーカーなども収納可能。

棚造作（フィルフィット）：11万円～

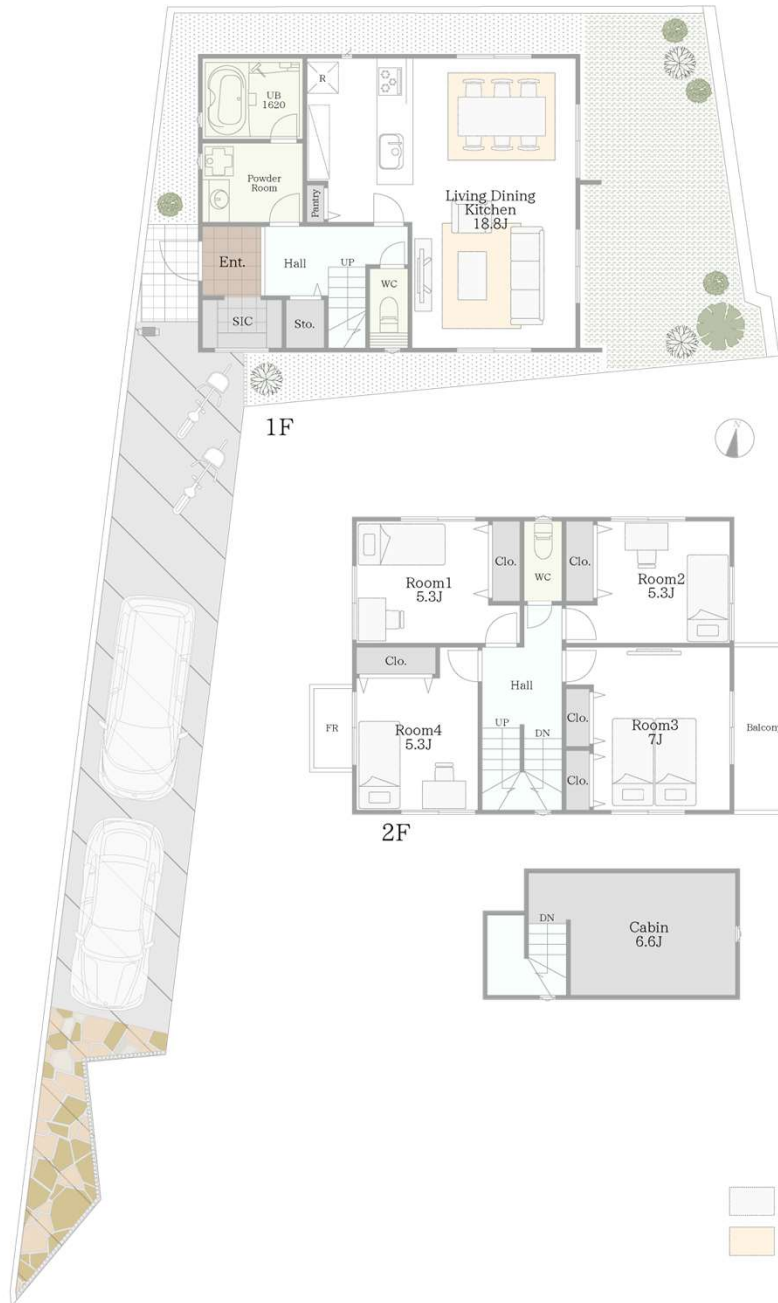
CL=クローゼット SIC=シューズインクローク WIC=ウォークインクローゼット Ent=エントランス WC=トイレ

※あくまでも参考になりますので、プランはお客様自身でご自由にお決め頂けます
 ※参考プラン図面を基に描き起こした、イメージ画像になります
 ※間取りは、オプションを多数含むプランとなります
 ※外構・植栽は、オプションを含むプランとなります
 ※上記画像は施工例の画像となります
 ※オプション価格は形状不明の為概算となります、また、情勢の変化によりオプション価格が変動する可能性もございます

条件付土地 参考プラン

販売価格 3,640万円

D's court	No.8 区画	4LDK+SIC+PANTRY+CABIN	
市ヶ尾5		敷地面積 150.78m ²	延床面積 104.34m ²

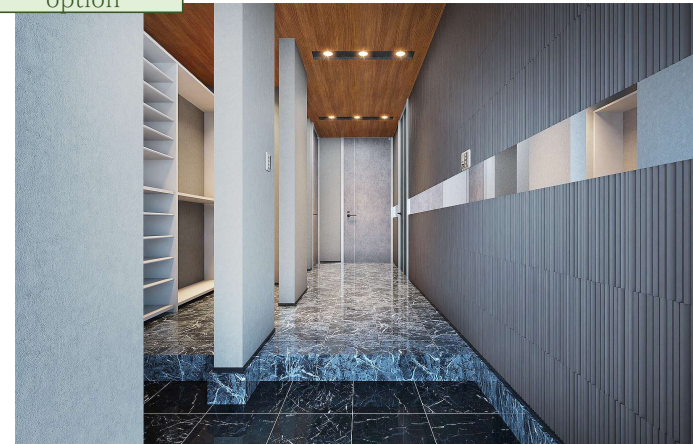


Pick up

- ・主寝室にクローゼットを2箇所設置。
- ・3階層ステップキャビンへは固定式階段で昇り降りが可能、重いお荷物なども楽々運ぶことができます。

option

エントランスアレンジ



家の顔ともいわれるエントランス。化粧等で華やかにすることでゲストを迎え入れる際の印象が変わります。また、常に整理整頓ができるようシューズクロックなども採用すればより機能的なエントランスライフが得られます。

空間アレンジパッケージ：80万円

CL=クローゼット SIC=シューズインクロック WIC=ウォークインクローゼット Ent=エントランス WC=トイレ

※あくまでも参考になりますので、プランはお客様自身でご自由にお決め頂けます
 ※参考プラン図面を基に描き起こした、イメージ画像になります
 ※間取りは、オプションを多数含むプランとなります
 ※外構・植栽は、オプションを含むプランとなります
 ※上記画像は施工例の画像となります
 ※オプション価格は形状不明の為概算となります、また、情勢の変化によりオプション価格が変動する可能性もございます

家具設置例
 床暖房配置例