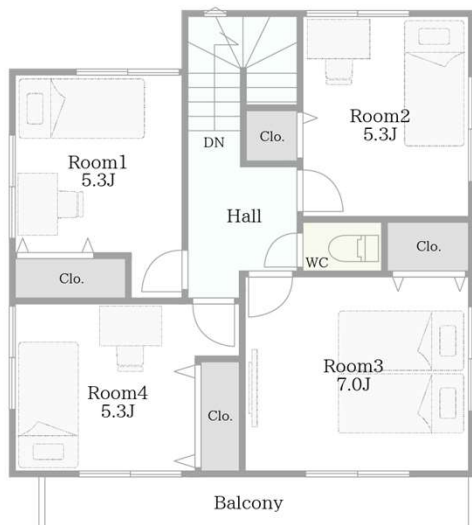


D's court	No.1	4LDK+SIC+PANTRY	
菊名11	区画	敷地面積 100.04m <sup>2</sup>	延床面積 99.57m <sup>2</sup>



2F



1F

- 家具設置例
- 床暖房配置例

### Pick up

- ・リビングダイニングの南側には  
大開口窓を配置。一日中採光が入ります。
- ・浴室は1.25坪の広々バスルームが標準サイズ

option

大開口サッシ



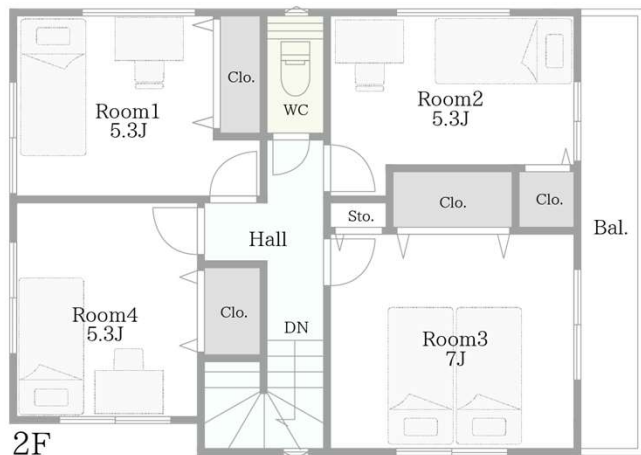
リビングとお庭をつなぐ大開口サッシ。  
採光が良く採れ、リビングがより一層暖かい空間となります。  
ウッドデッキなどの外構等に相性が良く、フラットに出入りできるように  
施工すればリビングがより広々としたスペースになります。

大開口サッシ：35万円～（標準掃き出し窓からの変更）

CL=クローゼット SIC=シューズインクローク WIC=ウォークインクローゼット Ent=エントランス WC=トイレ

※あくまでも参考になりますので、プランはお客様自身でご自由にお決め頂けます  
※参考プラン図面を基に描き起こした、イメージ画像になります  
※間取りは、オプションを多数含むプランとなります  
※外構・植栽は、オプションを含むプランとなります  
※上記画像は施工例の画像となります  
※オプション価格は形状不明の為概算となります、また、情勢の変化によりオプション価格が変動する可能性もございます

D's court		No.3		4LDK+SIC+PANTRY	
菊名11		敷地面積	101.88㎡	延床面積	101.84㎡



### Pick up

- ・3面に採光を設けたリビングダイニングは18帖超。
- ・リビングアレンジには最適です。
- ・2階東側にはワイドバルコニーを配置。朝から陽が差し込みます

リビングアレンジ



リビングを引き立てる間接照明と一体になったデザイン性のあるテレビボードを設置。テレビボードと同じ素材の木質光沢系のパネルを天井まで伸ばすことにより高級感のあるリビングを演出します。

空間アレンジパッケージ価格：120万円～



1F

- 家具設置例
- 床暖房配置例

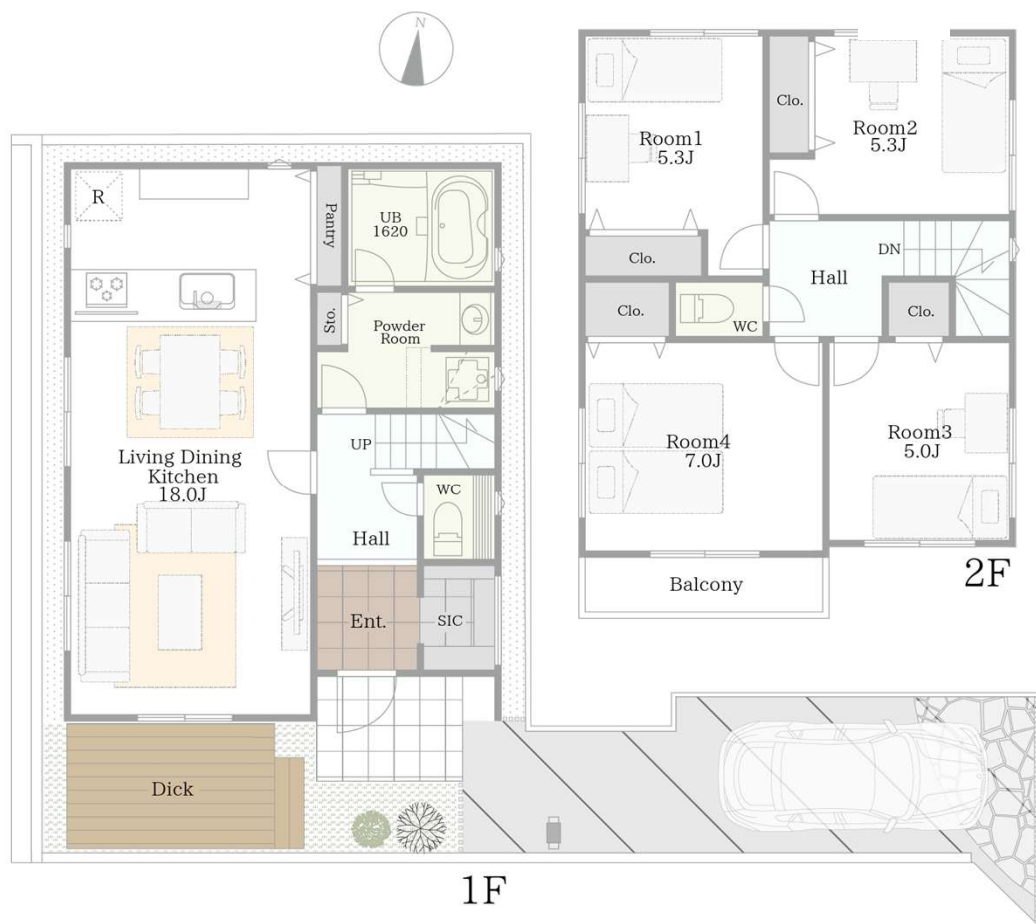
CL=クローゼット SIC=シューズインクローク WIC=ウォークインクローゼット Ent=エントランス WC=トイレ

※あくまでも参考になりますので、プランはお客自身でご自由にお決め頂けます  
 ※参考プラン図面を基に描き起こした、イメージ画像になります  
 ※間取りは、オプションを多数含むプランとなります  
 ※外構・植栽は、オプションを含むプランとなります  
 ※上記画像は施工例の画像となります  
 ※オプション価格は形状不明の為概算となります、また、情勢の変化によりオプション価格が変動する可能性もございます

D's court	No.4 区画	4LDK+SIC+PANTRY	
菊名11	敷地面積	101.73m <sup>2</sup>	延床面積 99.34m <sup>2</sup>

## Pick up

- ・キッチン横にはパントリー、洗面室には物置を配置。日用品のストックが可能です。
- ・奥行きのあるリビングダイニング。キッチンアレンジを施し、『魅せるキッチン』の演出も。



キッチンアレンジ



標準のフルオープンキッチンをベースに、カップボードを設置し、高級感のある光沢素材の面材に変更。キッチントップを大理石としてさらに、コンロ側面にはタイルによるデザインを施しました。

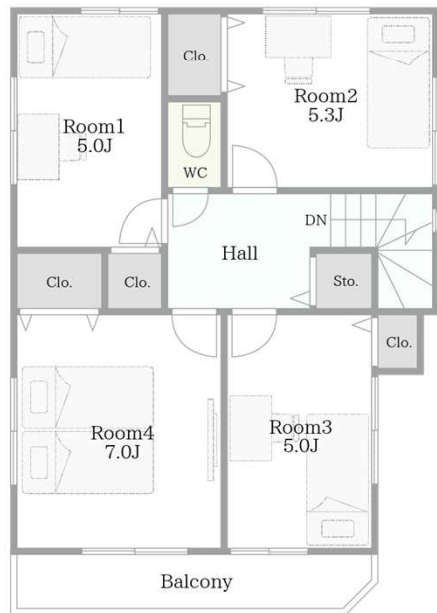
空間アレンジパッケージ価格：80万円

- 家具設置例
- 床暖房配置例

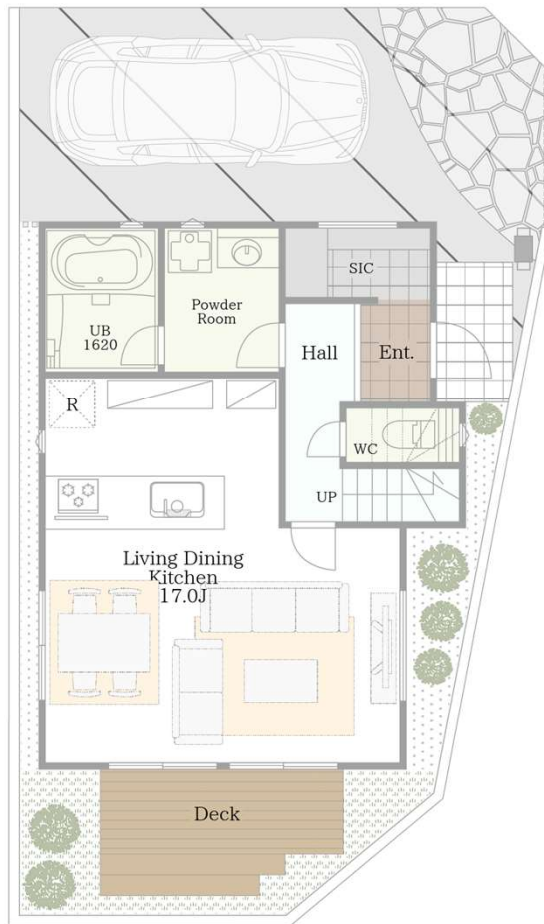
CL=クローゼット SIC=シューズインクローック WIC=ウォークインクローゼット Ent=エントランス WC=トイレ

※あくまでも参考になりますので、プランはお客様自身でご自由にお決め頂けます  
 ※参考プラン図面を基に描き起こした、イメージ画像になります  
 ※間取りは、オプションを多数含むプランとなります  
 ※外構・植栽は、オプションを含むプランとなります  
 ※上記画像は施工例の画像となります  
 ※オプション価格は形状不明の為概算となります、また、情勢の変化によりオプション価格が変動する可能性もございます

D's court		No.5		4LDK+SIC	
菊名11		敷地面積	101.05m <sup>2</sup>	延床面積	97.08m <sup>2</sup>



2F



1F

家具設置例  
床暖房配置例

### Pick up

- ・玄関には大型シューズクロークを設置。
- ・2階南面にワイドバルコニーを配置。  
シーツ等の大きな洗濯物も広々と干すことができます。

option



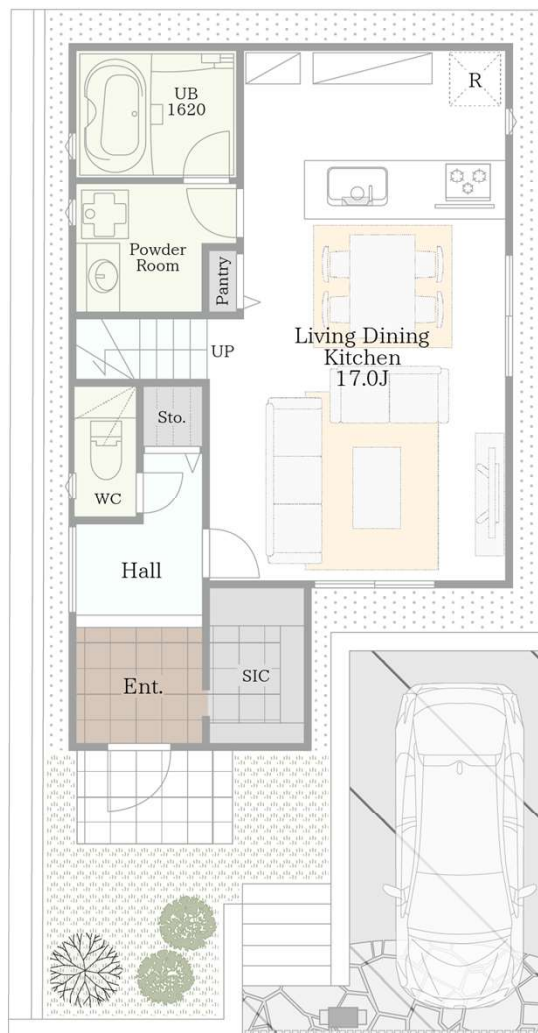
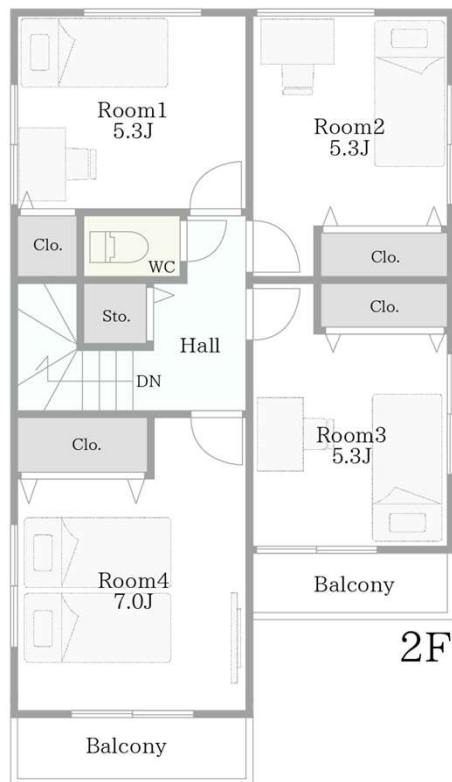
リビングから直接出入りできるようにすれば、中と外がつながりを持ち、四季を感じる居心地の良いスペースとなります。テーブルベンチでティータイム・アウトドアリビングとして楽しむ事も◎

一式：36万～（形状不明の為概算）

CL=クローゼット SIC=シューズインクローク WIC=ウォークインクローゼット Ent=エントランス WC=トイレ

※あくまでも参考になりますので、プランはお客様自身でご自由にお決め頂けます  
 ※参考プラン図面を基に描き起こした、イメージ画像になります  
 ※間取りは、オプションを多数含むプランとなります  
 ※外構・植栽は、オプションを含むプランとなります  
 ※上記画像は施工例の画像となります  
 ※オプション価格は形状不明の為概算となります、また、情勢の変化によりオプション価格が変動する可能性もございます

D's court	No.6 区画	4LDK+SIC+PANTRY	
菊名11		敷地面積 100.17m <sup>2</sup>	延床面積 100.00m <sup>2</sup>



家具設置例  
床暖房配置例

1F

### Pick up

- ・ エントランスにはFIX窓を配置。  
来客時は玄関先から明るい印象を与えます。
- ・ 居室以外にもパントリー、物入を設置。



床暖房は、赤ちゃんからお年寄りまでご家族に快適な住環境を作り出す理想的な暖房器具です。発熱効率が良いから温度ムラが少なく省エネにもなります。また、足元からじんわりと温めてくれるためエアコンよりも健康的な電気器具となります。

床暖房：25万円～（電気式床暖房を採用した場合）

CL=クローゼット SIC=シューズインクローク WIC=ウォークインクローゼット Ent=エントランス WC=トイレ

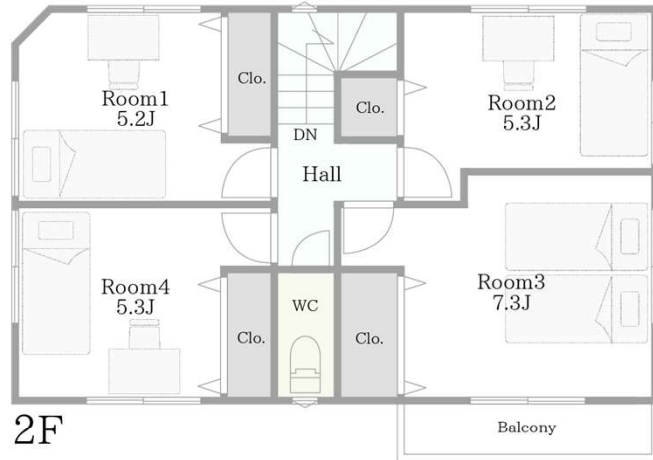
※あくまでも参考になりますので、プランはお客様自身でご自由にお決め頂けます  
 ※参考プラン図面を基に描き起こした、イメージ画像になります  
 ※間取りは、オプションを多数含むプランとなります  
 ※外構・植栽は、オプションを含むプランとなります  
 ※上記画像は施工例の画像となります  
 ※オプション価格は形状不明の為概算となります、また、情勢の変化によりオプション価格が変動する可能性もございます

4,100万円

条件付土地 参考プラン

販売価格

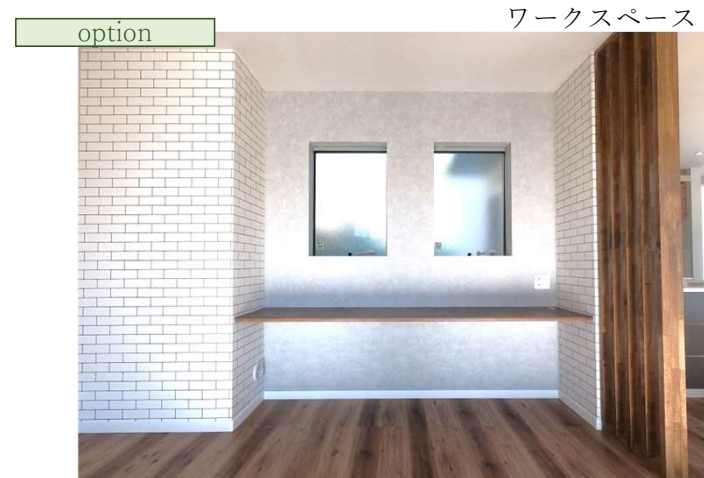
D's court		4LDK+PANTRY	
菊名11	No.7 区画	敷地面積 100.00m <sup>2</sup>	延床面積 97.50m <sup>2</sup>



2F

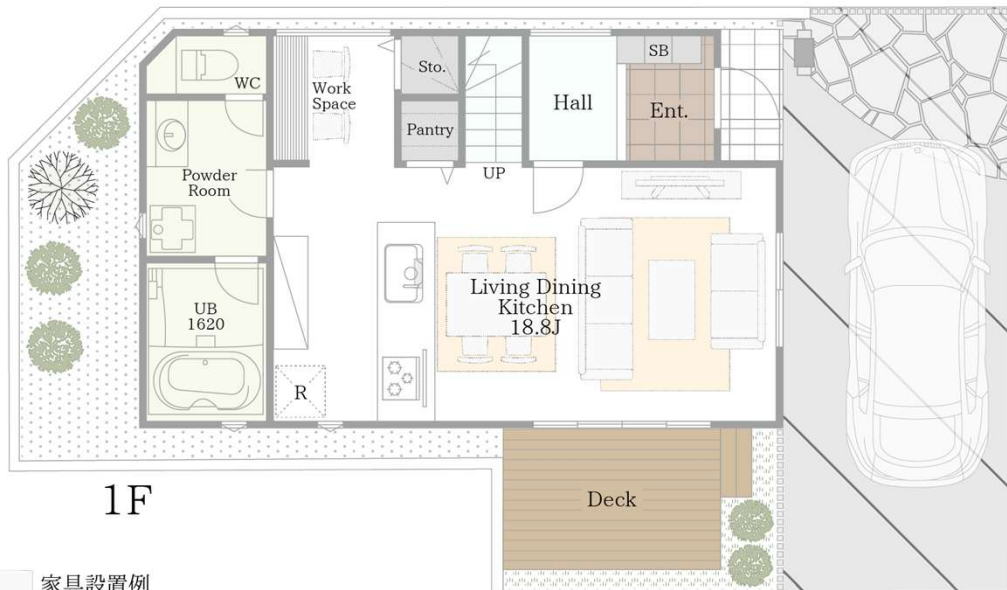
### Pick up

- ・リビングダイニングにワークスペースを確保
- ・エントランスにFIX窓を採用



リビングにワークスペースを置くことで、家事をしながらお子様の勉強のサポートなども可能です。仕切りを作れば、個室の様に使っていただけるため、ホッと一息つく息抜きスペースにも最適です。

ワークカウンター造作：11万円～



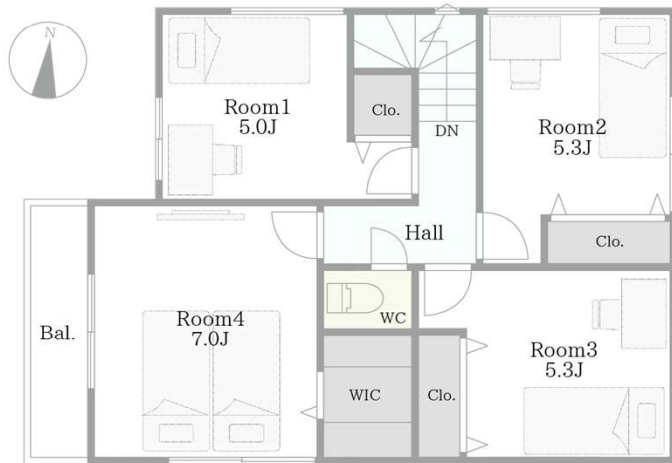
1F

- 家具設置例
- 床暖房配置例

CL=クローゼット SIC=シューズインクローク WIC=ウォークインクローゼット Ent=エントランス WC=トイレ

※あくまでも参考になりますので、プランはお客様自身でご自由にお決め頂けます  
 ※参考プラン図面を基に描き起こした、イメージ画像になります  
 ※間取りは、オプションを多数含むプランとなります  
 ※外構・植栽は、オプションを含むプランとなります  
 ※上記画像は施工例の画像となります  
 ※オプション価格は形状不明の為概算となります、また、情勢の変化によりオプション価格が変動する可能性もございます

D's court	No.8 区画	4LDK+SIC+WIC+PANTRY	
菊名11		敷地面積 100.00m <sup>2</sup>	延床面積 99.36m <sup>2</sup>



2F



1F

- 家具設置例
- 床暖房配置例

## Pick up

- ・主寝室にはウォークインクローゼットを設置。  
季節ものの収納に役立ちます。
- ・エントランスにシューズインクロークを配置。

option

キッチンパントリー



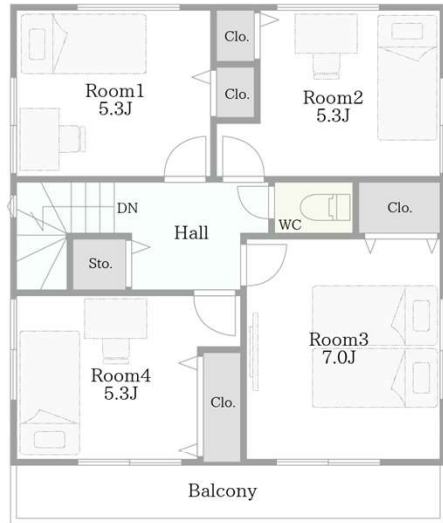
リビングに配置されるキッチンでは、食器や食材など収納しきれないものがあふれ、生活感を出してしまいがちですが、パントリーを採用すれば大容量の収納庫がキッチンの傍らにあり、さっとうとすることができます。また、ストックなども置いておける為、買い物に割く時間を軽減でき、家事負担の軽減にもなります。

キッチンパントリー：4.4万円～（扉なし、稼働棚のみの設置の場合）

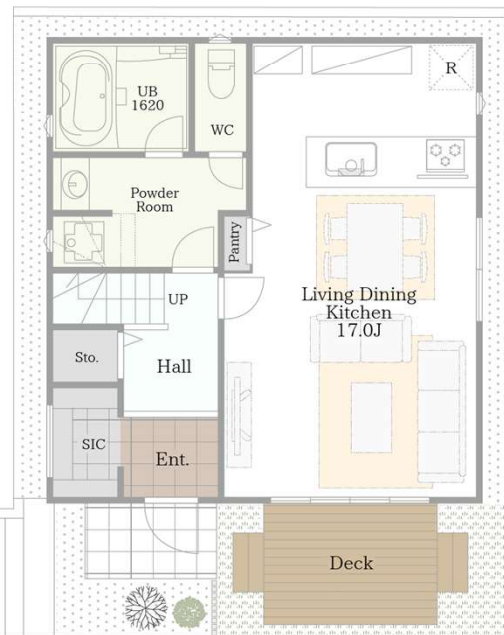
CL=クローゼット SIC=シューズインクローク WIC=ウォークインクローゼット Ent=エントランス WC=トイレ

※あくまでも参考になりますので、プランはお客様自身でご自由にお決め頂けます  
 ※参考プラン図面を基に描き起こした、イメージ画像になります  
 ※間取りは、オプションを多数含むプランとなります  
 ※外構・植栽は、オプションを含むプランとなります  
 ※上記画像は施工例の画像となります  
 ※オプション価格は形状不明の為概算となります、また、情勢の変化によりオプション価格が変動する可能性もございます

D's court	No.10 区画	4LDK+SIC+PANTRY	
菊名11		敷地面積 100.45㎡	延床面積 99.36㎡



2F



1F

- 家具設置例
- 床暖房配置例

### Pick up

- ・1階、2階それぞれに物入を設置。
- ・日用品のストックが可能です。
- ・リビング南面に大開口窓を配置。明るい陽射しが差し込みます。

option

ガーデンアレンジ



お庭スペースを広く確保することで、過ごしやすく自分好みのお庭アレンジが楽しめます。ガーデニングをするもよし、テーブルや椅子を置いてBBQなども愉めたりなど使い方は自由自在です。

【外構一例】 芝貼：5500円/1㎡ ウッドデッキ：36万～ (3m×2m)  
タイル貼：3万円/1㎡

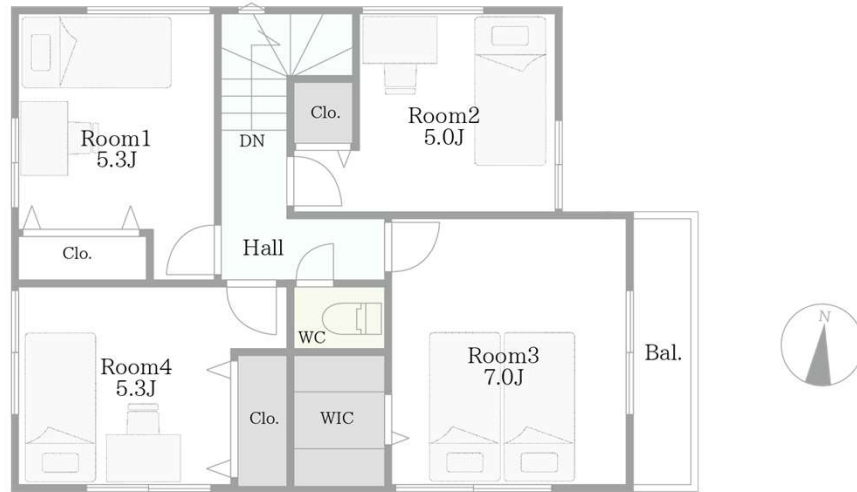
CL=クローゼット SIC=シューズインクローク WIC=ウォークインクローゼット Ent=エントランス WC=トイレ

※あくまでも参考になりますので、プランはお客様自身でご自由にお決め頂けます  
 ※参考プラン図面を基に描き起こした、イメージ画像になります  
 ※間取りは、オプションを多数含むプランとなります  
 ※外構・植栽は、オプションを含むプランとなります  
 ※上記画像は施工例の画像となります  
 ※オプション価格は形状不明の為概算となります、また、情勢の変化によりオプション価格が変動する可能性もございます





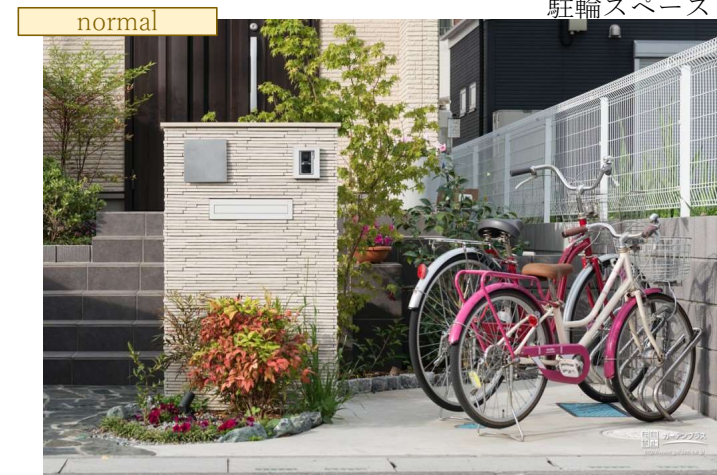
D's court	No.12	4LDK+SIC+WIC+PANTRY	
菊名11	区画	敷地面積 100.00㎡	延床面積 99.36㎡



2F

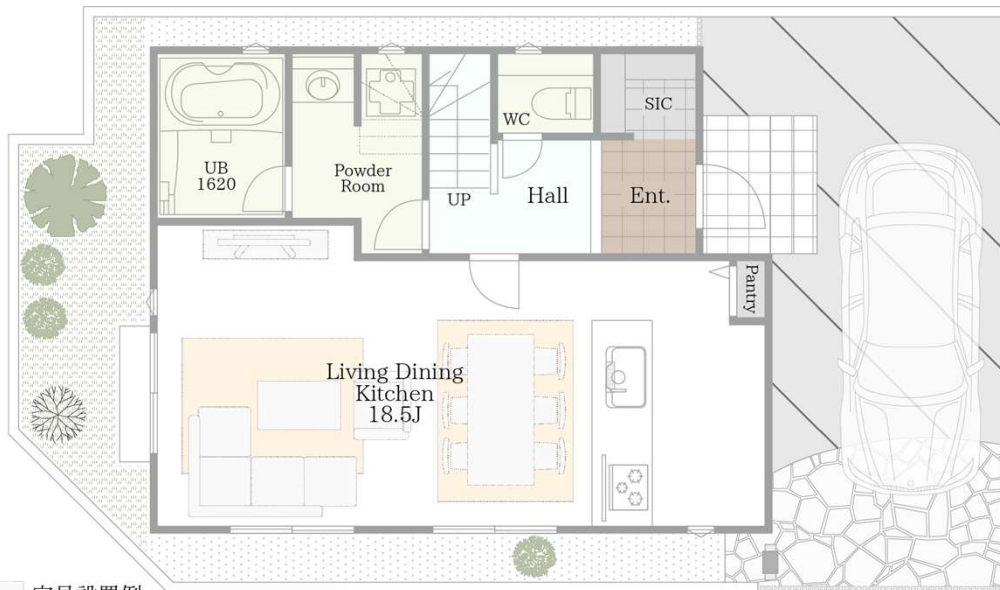
Pick up

- ・18帖超のリビングダイニング
- ・主寝室にはウォークインクローゼットを設置。



駐輪スペース

駐車場と家デッドスペースをうまく活用し、駐輪場を配置。  
 今回の分譲地では、125㎡以上の敷地面積により余裕のスペースどりが可能です。  
 世代を問わず使用する自転車、新築時に駐輪スペースを取っておく需要が高まっております。



1F

- 家具設置例
- 床暖房配置例

CL=クローゼット SIC=シューズインクローク WIC=ウォークインクローゼット Ent=エントランス WC=トイレ

※あくまでも参考になりますので、プランはお客様自身でご自由にお決め頂けます  
 ※参考プラン図面を基に描き起こした、イメージ画像になります  
 ※間取りは、オプションを多数含むプランとなります  
 ※外構・植栽は、オプションを含むプランとなります  
 ※上記画像は施工例の画像となります  
 ※オプション価格は形状不明の為概算となります、また、情勢の変化によりオプション価格が変動する可能性もございます