

4,440万円

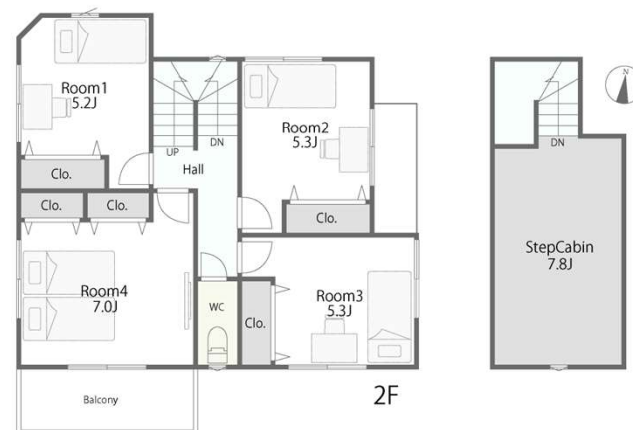
条件付き土地
referencePLAN

No.1区画

4LDK+SIC+PANTRY+STEP+CABIN

敷地面積 / 127.94m^2 (約38.70坪)

建物面積 / 102.46m^2 (約30.99坪)



4,200万円

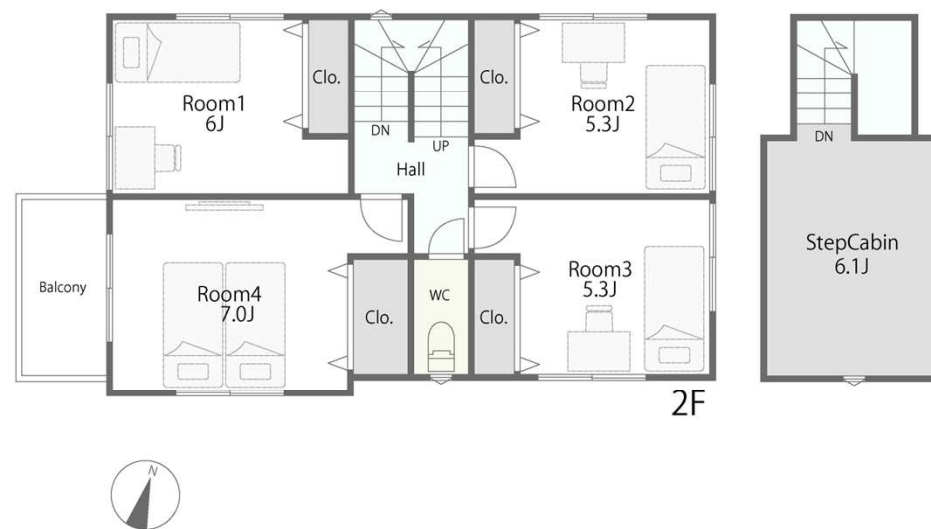
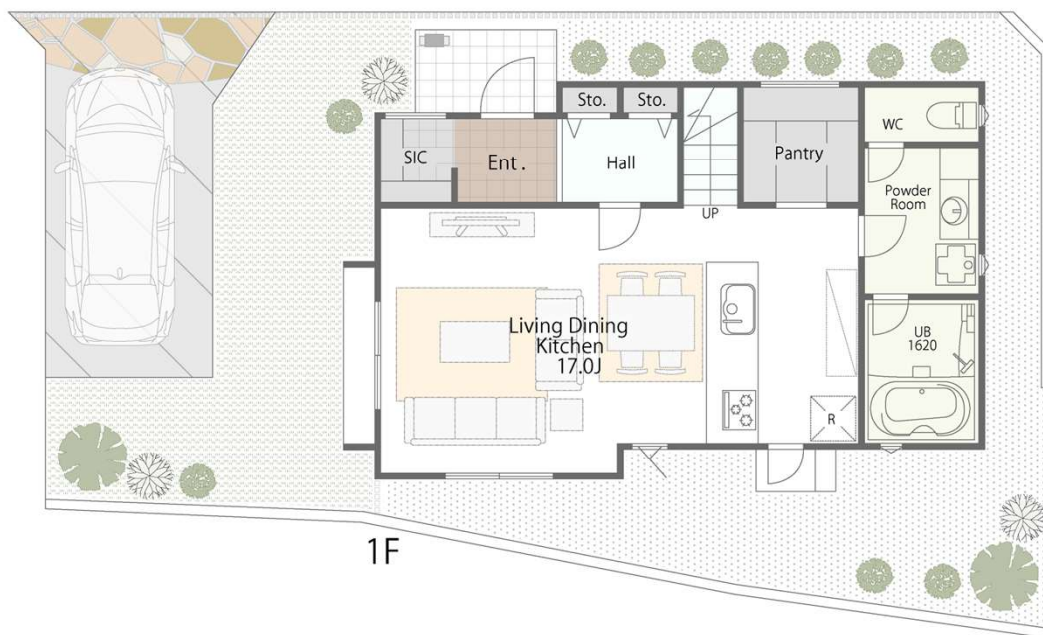
条件付き土地
referencePLAN

No.4区画

4LDK+SIC+PANTRY+STEP CABIN

敷地面積 / 125.99m² (約38.11坪)

建物面積 / 100.61m² (約30.43坪)



4,320万円

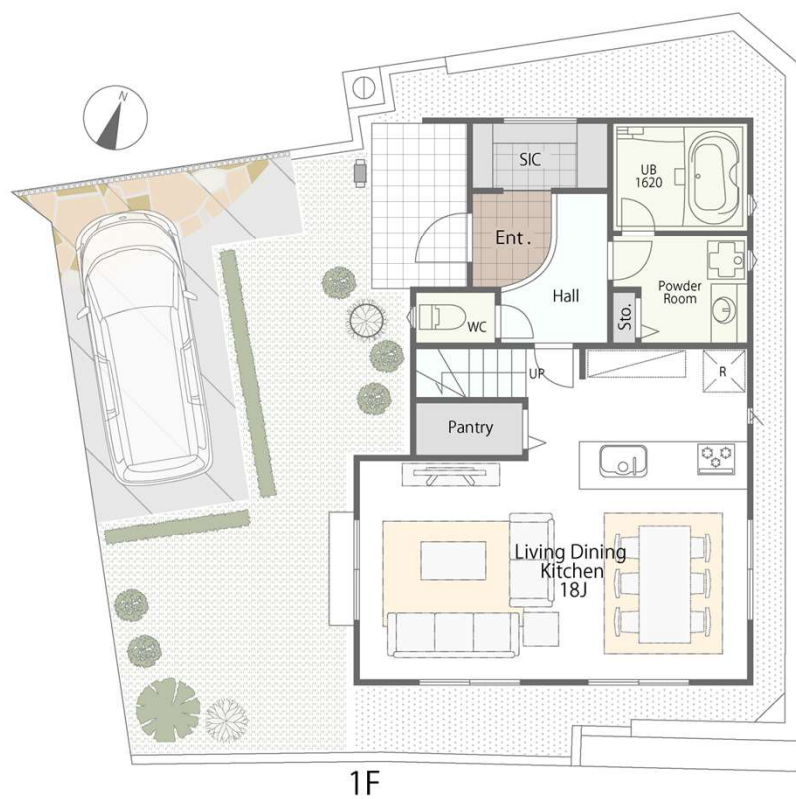
条件付き土地
referencePLAN

No.5区画

4LDK+SIC+PANTRY+STEP CABIN

敷地面積 / 125.96m² (約38.10坪)

建物面積 / 101.02m² (約30.55坪)



4,440万円

条件付き土地
referencePLAN
No.6区画

4LDK+SIC+STEP CABIN
敷地面積 / 127.32m² (約38.51坪)
建物面積 / 101.44m² (約30.68坪)

