

2,550万円

条件付き土地  
referencePLAN

No.1-1区画

4LDK+SIC+PANTRY

敷地面積 /  $147.29\text{m}^2$  (約44.55坪)

建物面積 /  $100.81\text{m}^2$  (約30.49坪)



2,500万円

条件付き土地

referencePLAN

No.1-2区画

4LDK+PANTRY

敷地面積／ 162.52m<sup>2</sup> (約49.16坪)

建物面積／ 101.12m<sup>2</sup> (約30.58坪)



2,600万円

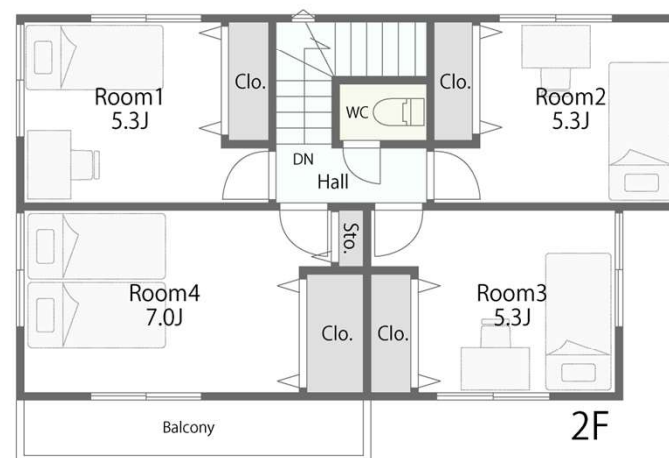
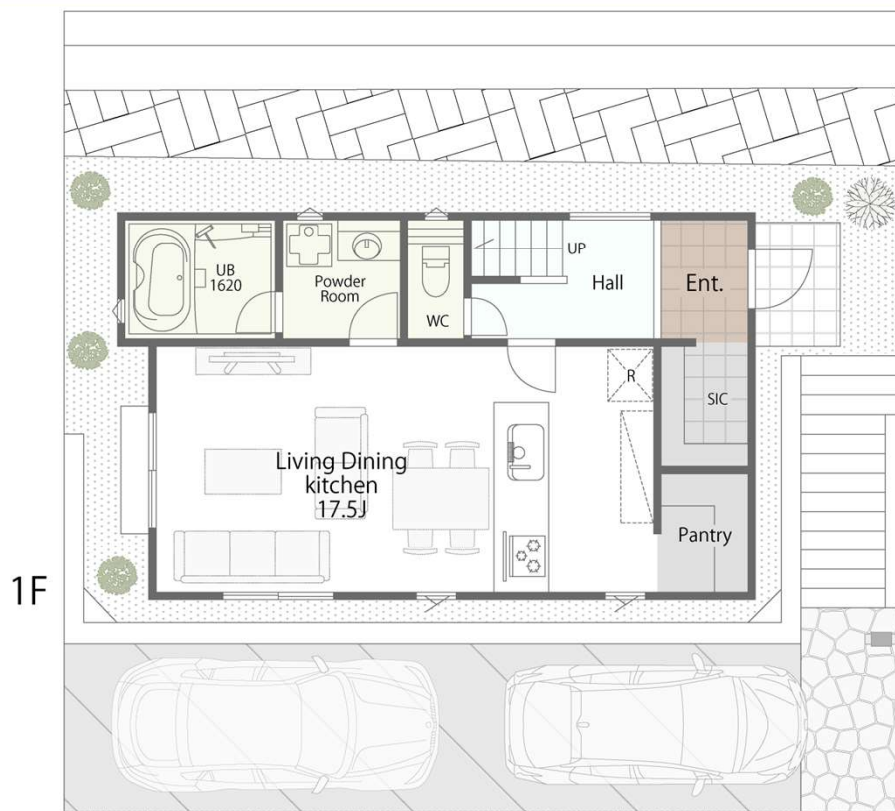
条件付き土地  
referencePLAN

No.1-3区画

4LDK+SIC+PANTRY

敷地面積 /  $140.67\text{m}^2$  (約42.55坪)

建物面積 /  $97.70\text{m}^2$  (約29.55坪)



2,600万円

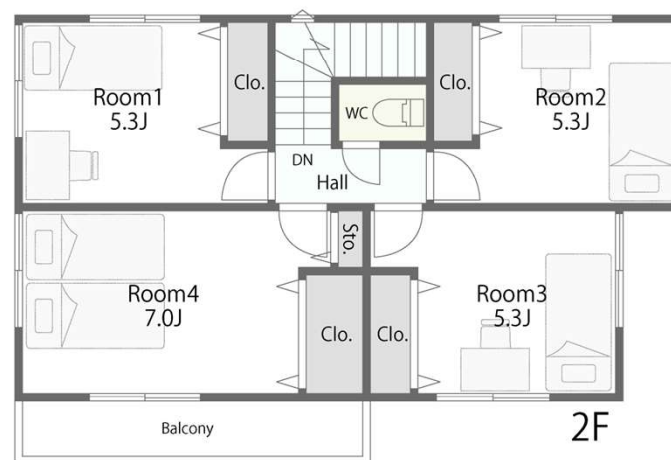
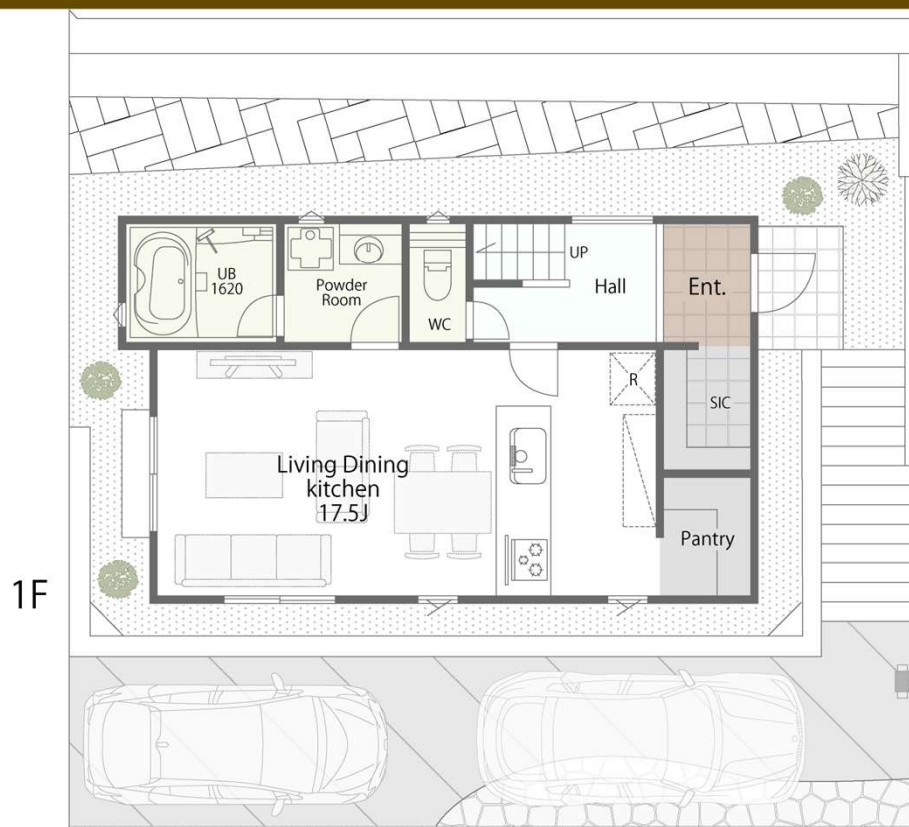
条件付き土地  
referencePLAN

No.1-4区画

4LDK+SIC+PANTRY

敷地面積 /  $140.67\text{m}^2$  (約42.55坪)

建物面積 /  $97.70\text{m}^2$  (約29.55坪)



2,500万円

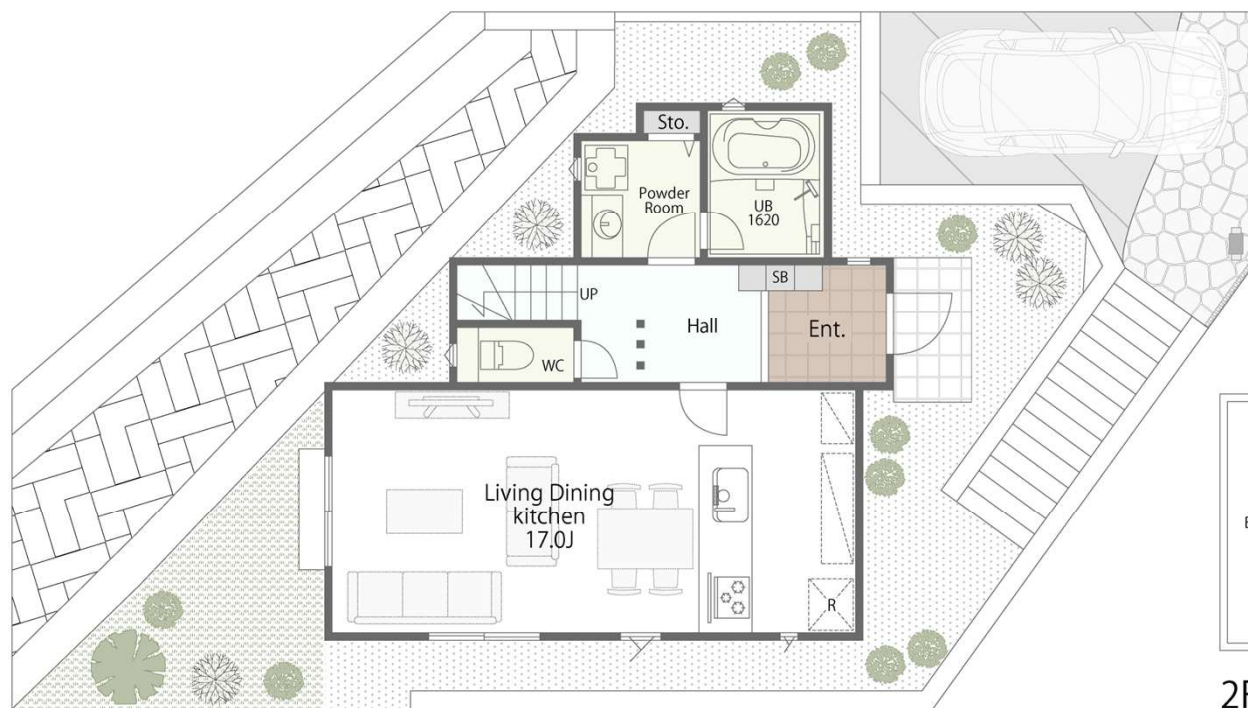
条件付き土地  
referencePLAN

No.1-5区画

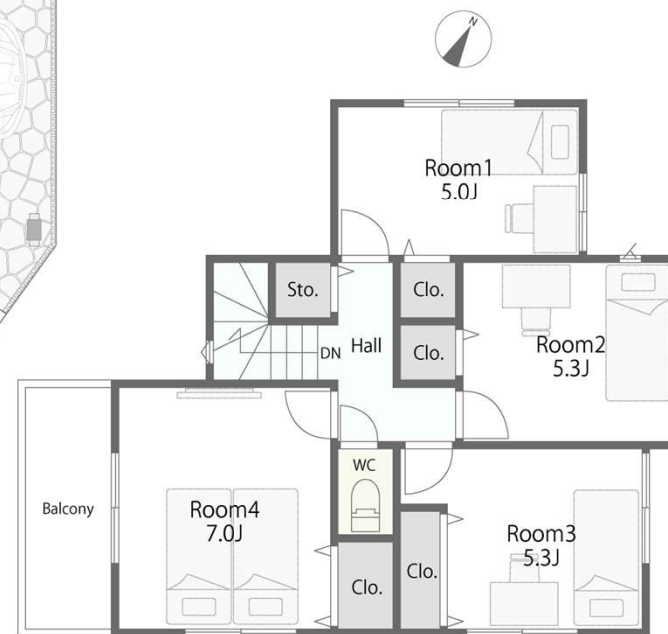
4LDK

敷地面積 /  $151.71\text{m}^2$  (約45.89坪)

建物面積 /  $96.88\text{m}^2$  (約29.30坪)



1F



2F

2,900万円

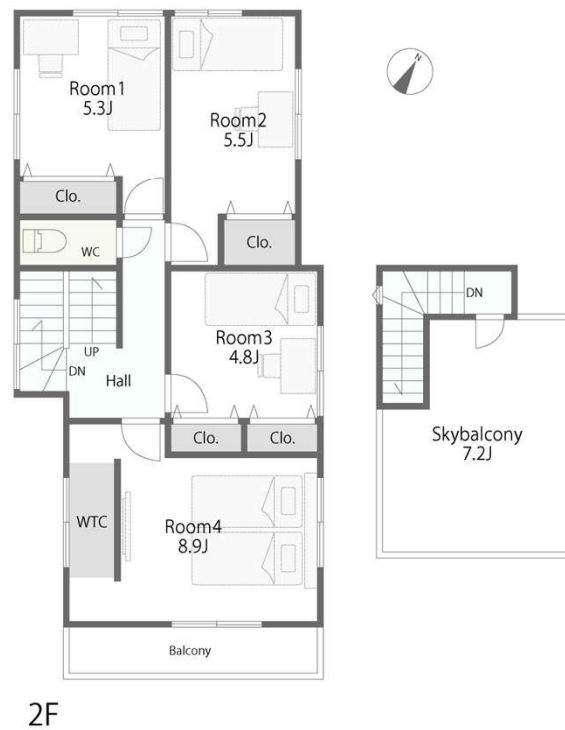
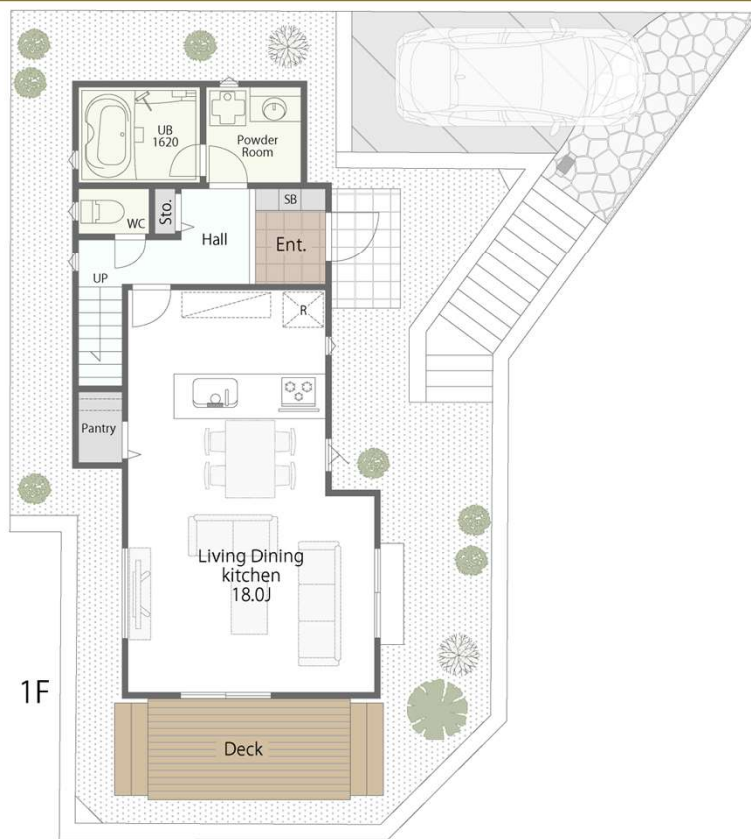
条件付き土地  
referencePLAN

No.1-6区画

4LDK+WTC+PANTRY+SKYBALCONY

敷地面積 /  $138.57\text{m}^2$  (約41.91坪)

建物面積 /  $102.26\text{m}^2$  (約30.93坪)



2,450万円

条件付き土地  
referencePLAN  
No.1-7区画

4LDK+WIC+PANTRY+CABIN

敷地面積 /  $128.55\text{m}^2$  (約38.88坪)

建物面積 /  $102.26\text{m}^2$  (約30.93坪)



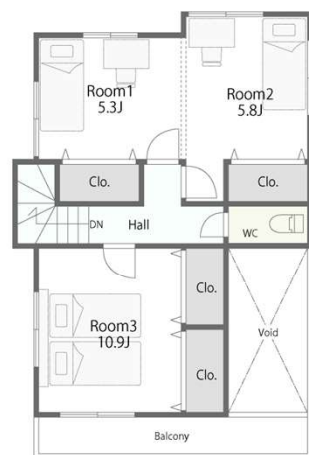
2,350万円

条件付き土地  
referencePLAN  
No.1-8区画

4LDK+WIC+PANTRY

敷地面積 /  $127.38\text{m}^2$  (約38.53坪)

建物面積 /  $101.84\text{m}^2$  (約30.80坪)





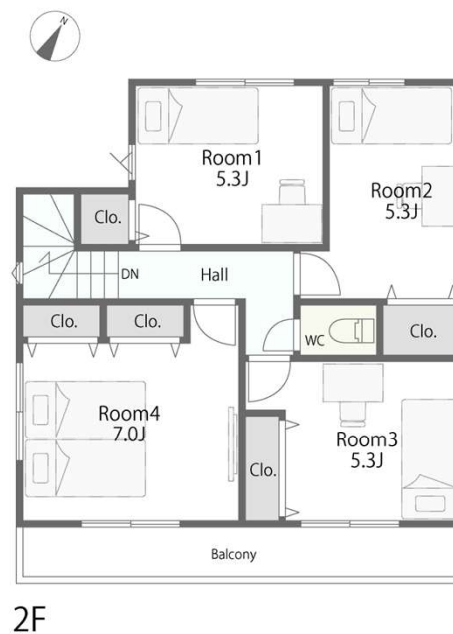
条件付き土地  
referencePLAN

No.1-9区画

4LDK+PANTRY

敷地面積 /  $125.23\text{m}^2$  (約37.88坪)

建物面積 /  $99.36\text{m}^2$  (約30.05坪)



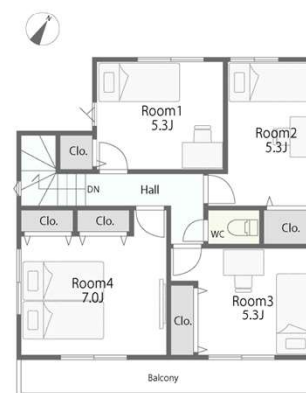
2,750万円

条件付き土地  
referencePLAN  
No.1-10区画

4LDK+PANTRY

敷地面積 /  $129.03\text{m}^2$  (約39.03坪)

建物面積 /  $99.36\text{m}^2$  (約30.05坪)



2F