

2,250万円

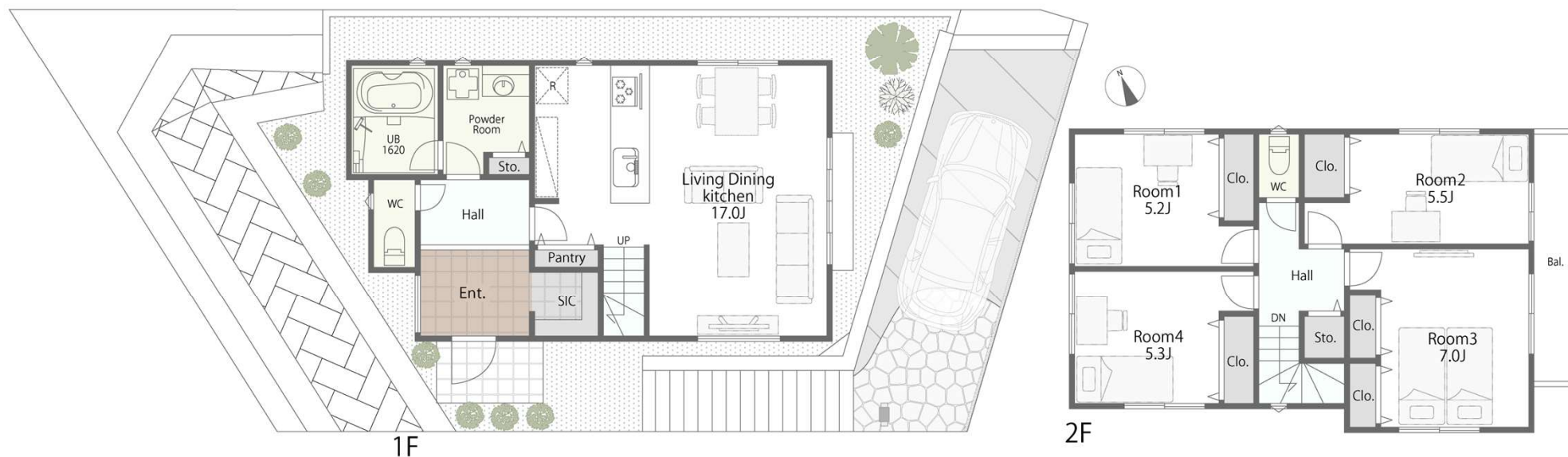
条件付き土地
referencePLAN

No.1-1区画

4LDK+SIC+PANTRY

敷地面積 / 147.29m^2 (約44.55坪)

建物面積 / 100.81m^2 (約30.49坪)



1,980万円

条件付き土地
referencePLAN
No.1-2区画

4LDK+PANTRY

敷地面積／ 162.52m² (約49.16坪)

建物面積／ 101.12m² (約30.58坪)



2,300万円

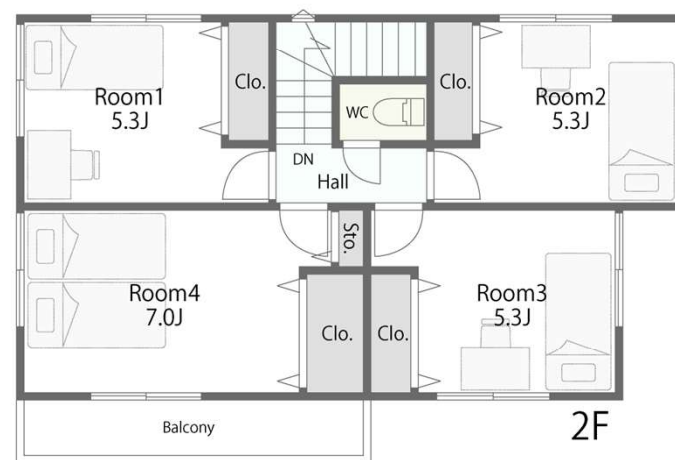
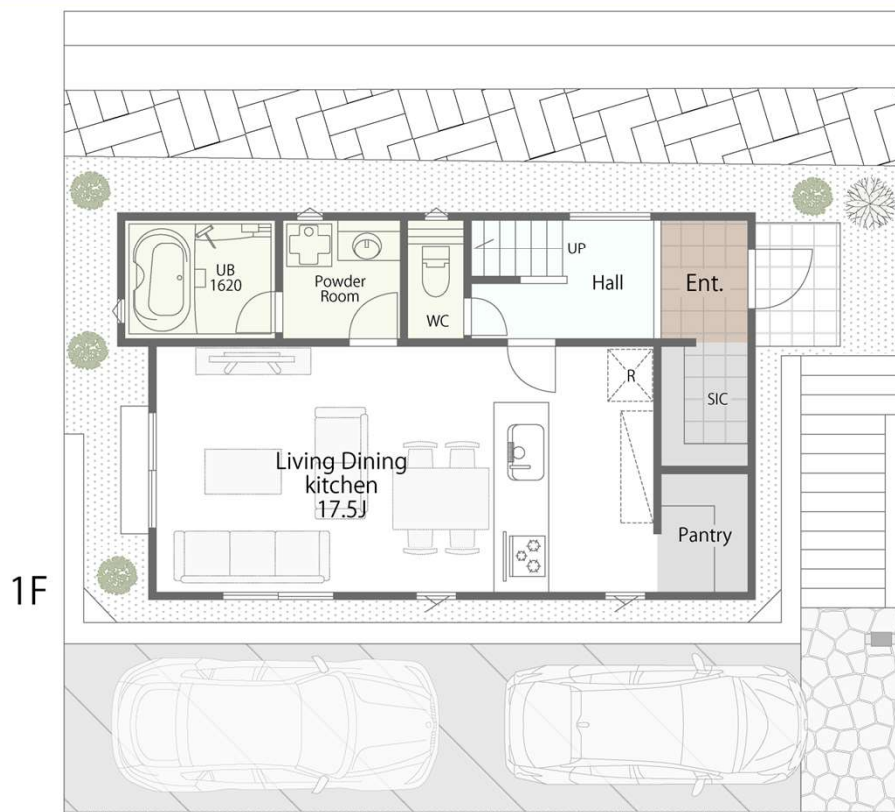
条件付き土地
referencePLAN

No.1-3区画

4LDK+SIC+PANTRY

敷地面積 / 140.67m^2 (約42.55坪)

建物面積 / 97.70m^2 (約29.55坪)



2,300万円

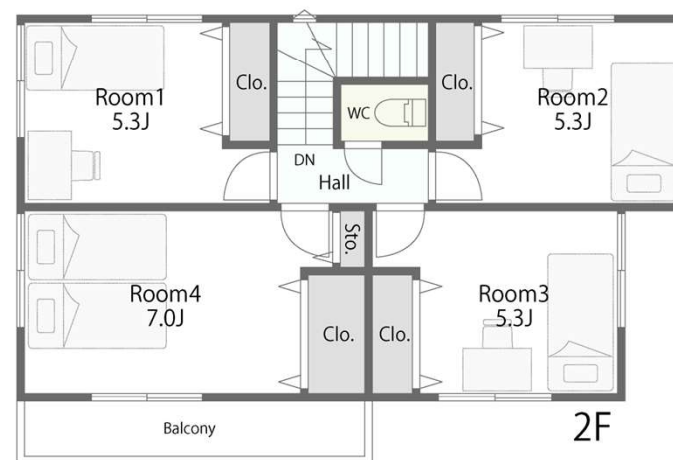
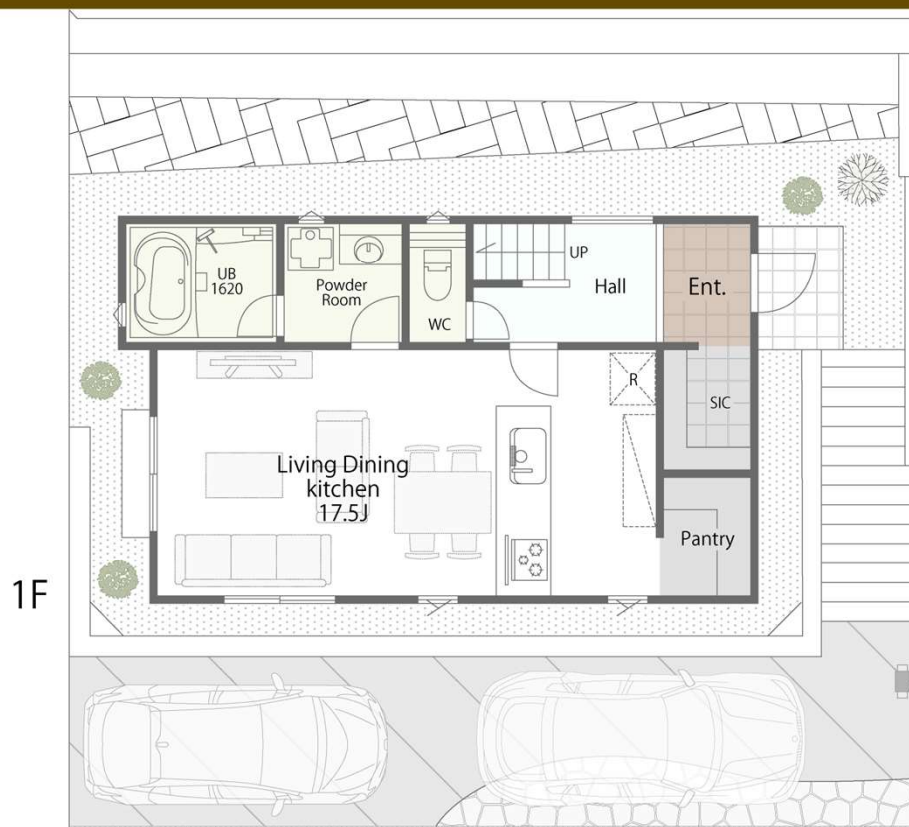
条件付き土地
referencePLAN

No.1-4区画

4LDK+SIC+PANTRY

敷地面積 / 140.67m^2 (約42.55坪)

建物面積 / 97.70m^2 (約29.55坪)



2,200万円

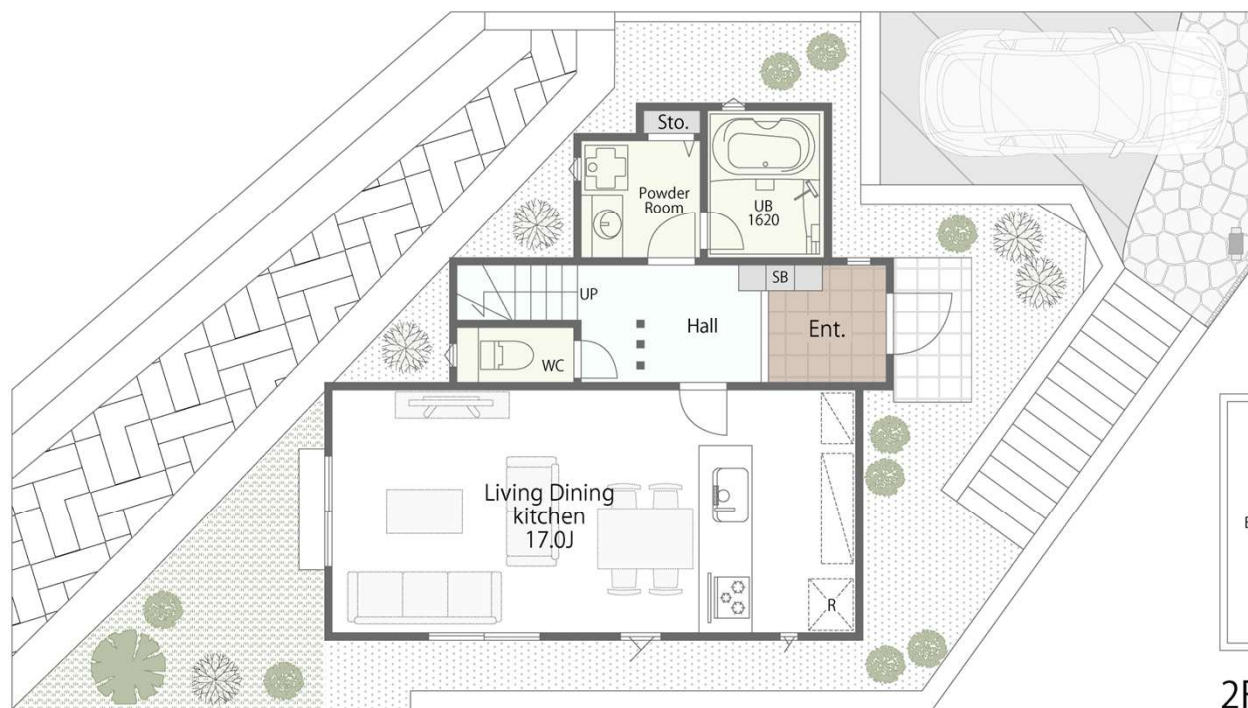
条件付き土地
referencePLAN

No.1-5区画

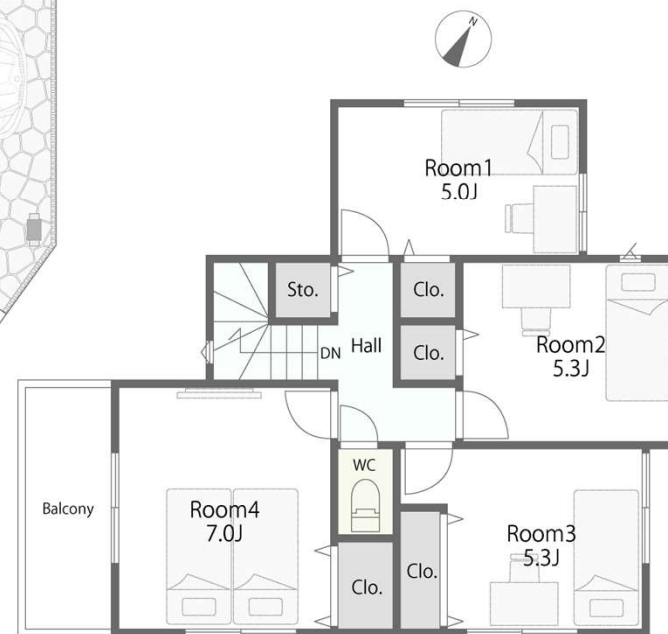
4LDK

敷地面積 / 151.71m^2 (約45.89坪)

建物面積 / 96.88m^2 (約29.30坪)



1F



2F

2,600万円

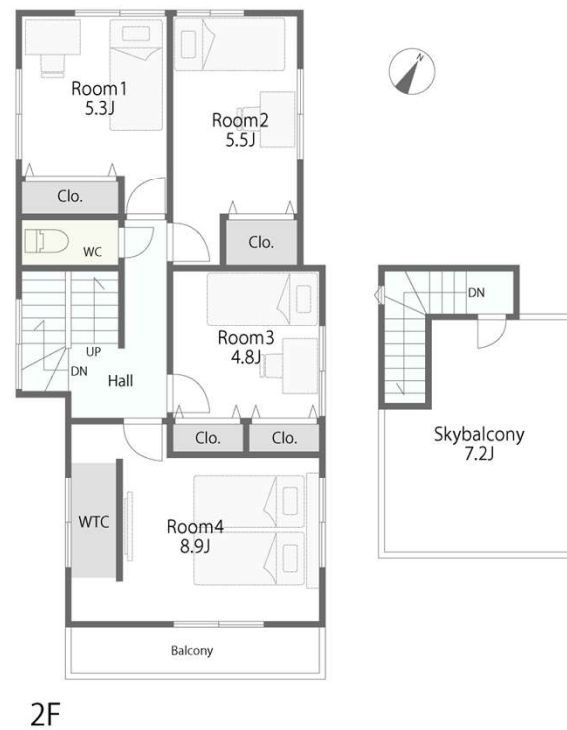
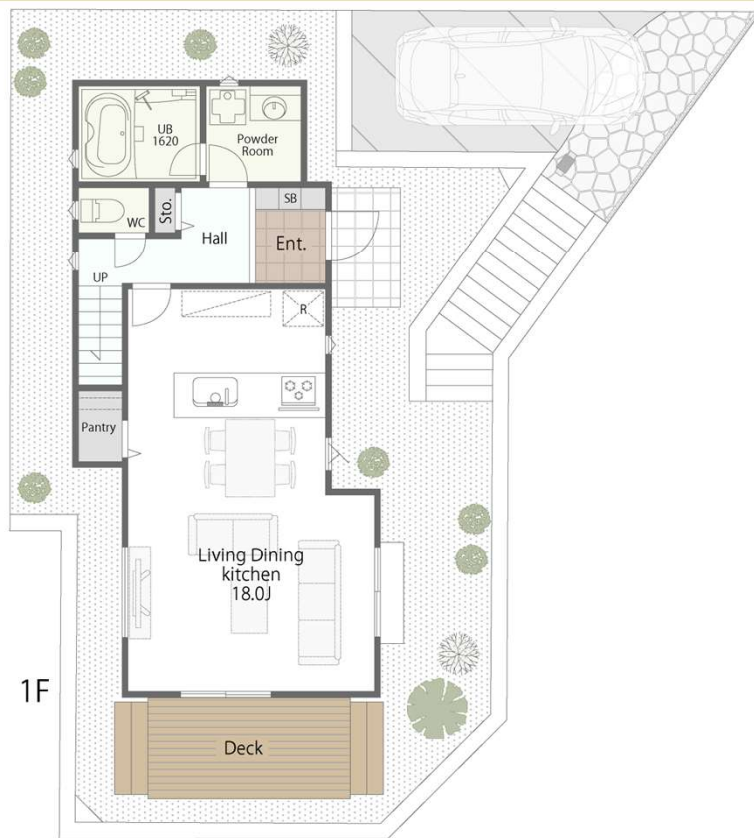
条件付き土地
referencePLAN

No.1-6区画

4LDK+WTC+PANTRY+SKYBALCONY

敷地面積 / 138.57m^2 (約41.91坪)

建物面積 / 102.26m^2 (約30.93坪)



2,150万円

条件付き土地
referencePLAN
No.1-7区画

4LDK+WIC+PANTRY+CABIN

敷地面積 / 128.55m^2 (約38.88坪)

建物面積 / 102.26m^2 (約30.93坪)



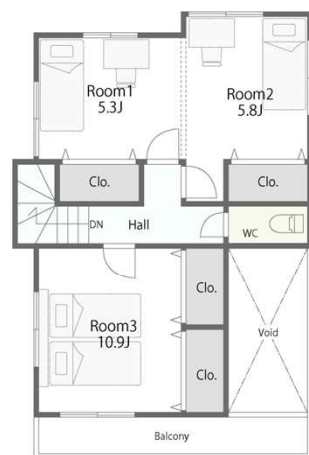
1,780万円

条件付き土地
referencePLAN
No.1-8区画

4LDK+WIC+PANTRY

敷地面積 / 127.38m^2 (約38.53坪)

建物面積 / 101.84m^2 (約30.80坪)



2,500万円

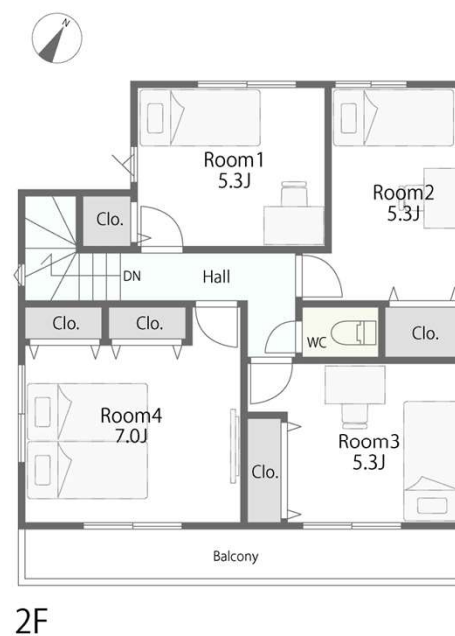
条件付き土地
referencePLAN

No.1-9区画

4LDK+PANTRY

敷地面積 / 125.23m^2 (約37.88坪)

建物面積 / 99.36m^2 (約30.05坪)



2,500万円

条件付き土地
referencePLAN
No.1-10区画

4LDK+PANTRY

敷地面積 / 129.03m^2 (約39.03坪)

建物面積 / 99.36m^2 (約30.05坪)

