

2,250万円

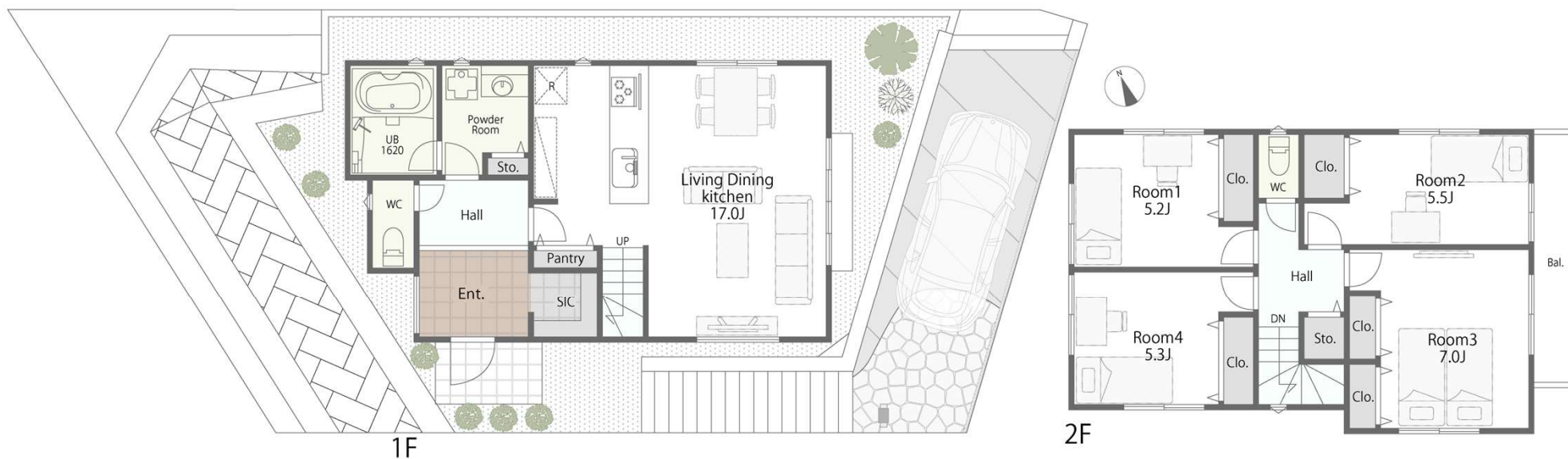
条件付き土地
referencePLAN

No.1-1区画

4LDK+SIC+PANTRY

敷地面積 / 147.29m^2 (約44.55坪)

建物面積 / 100.81m^2 (約30.49坪)



2,300万円

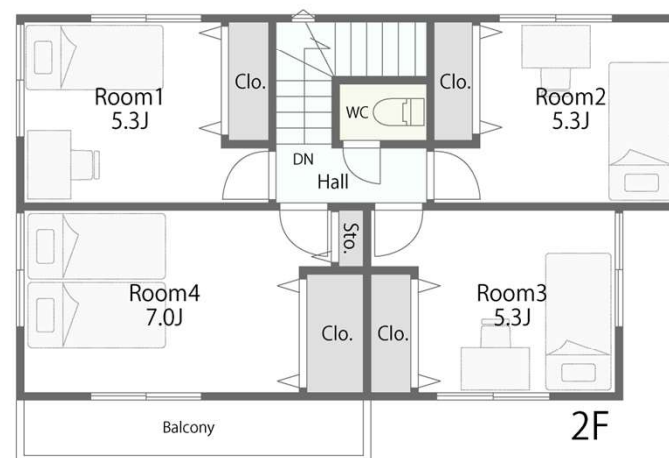
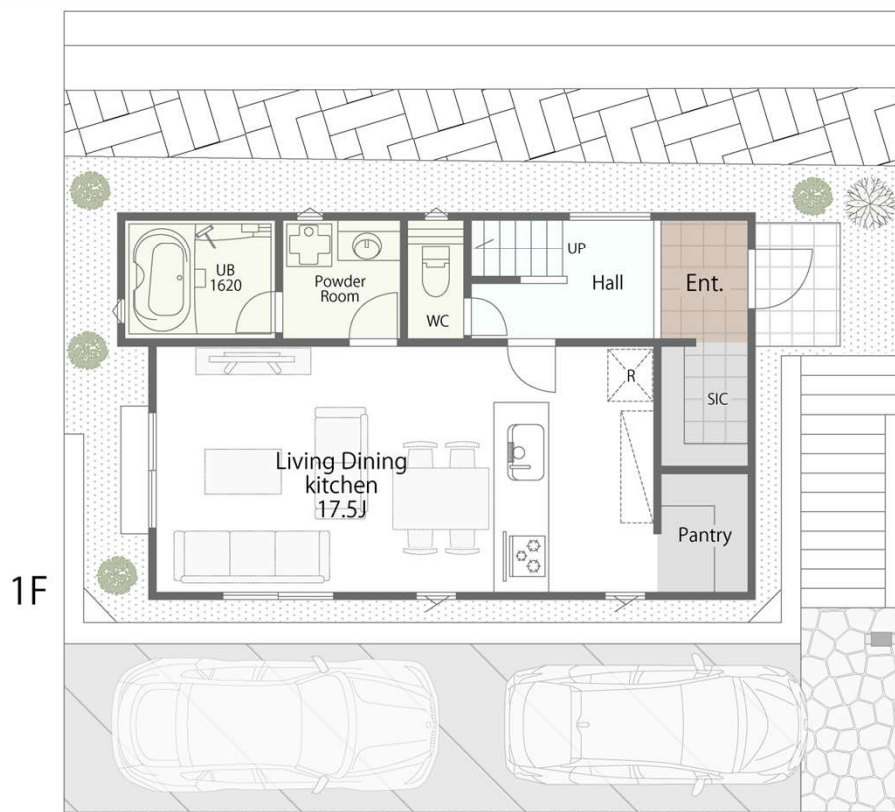
条件付き土地
referencePLAN

No.1-3区画

4LDK+SIC+PANTRY

敷地面積 / 140.67m^2 (約42.55坪)

建物面積 / 97.70m^2 (約29.55坪)



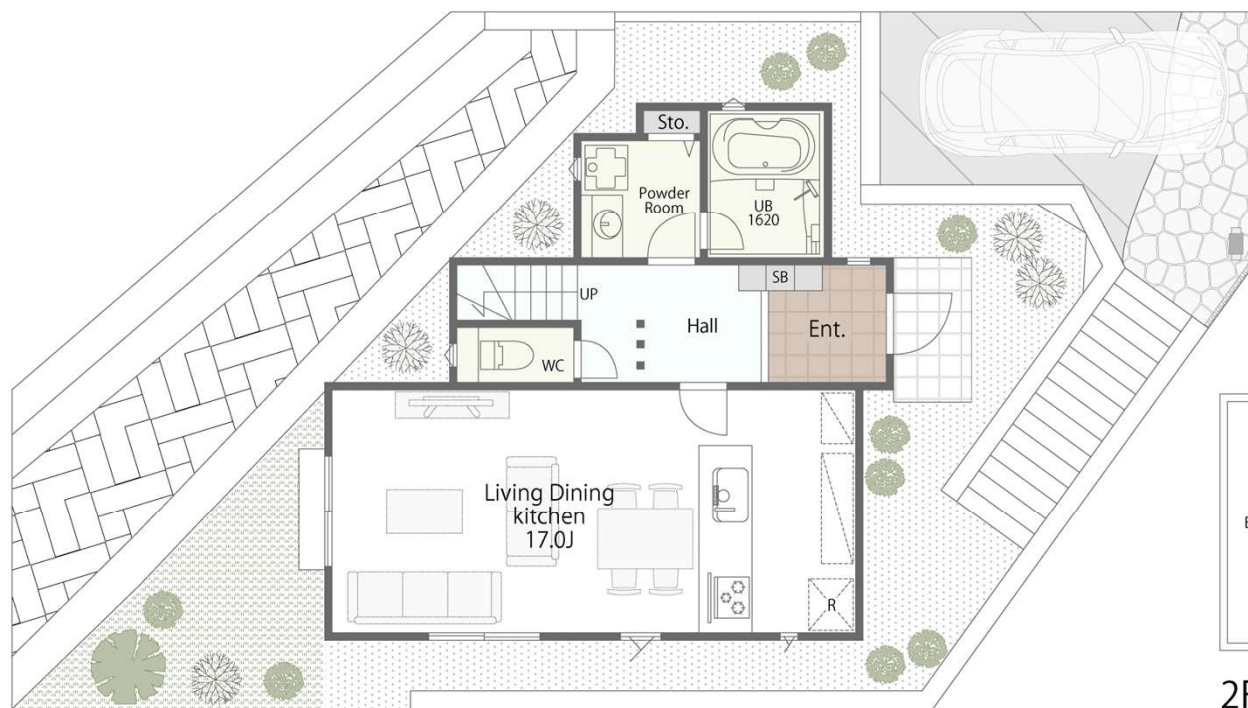
2,200万円

条件付き土地
referencePLAN
No.1-5区画

4LDK

敷地面積 / 151.71m^2 (約45.89坪)

建物面積 / 96.88m^2 (約29.30坪)



1F



2F

2,600万円

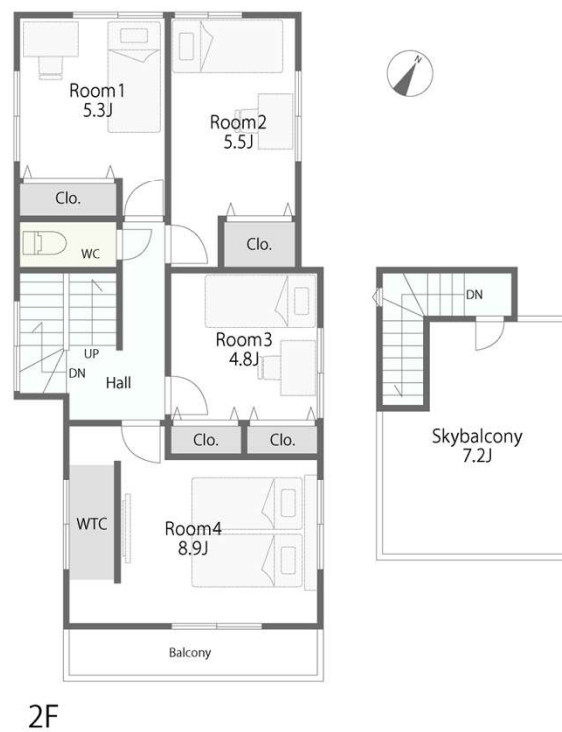
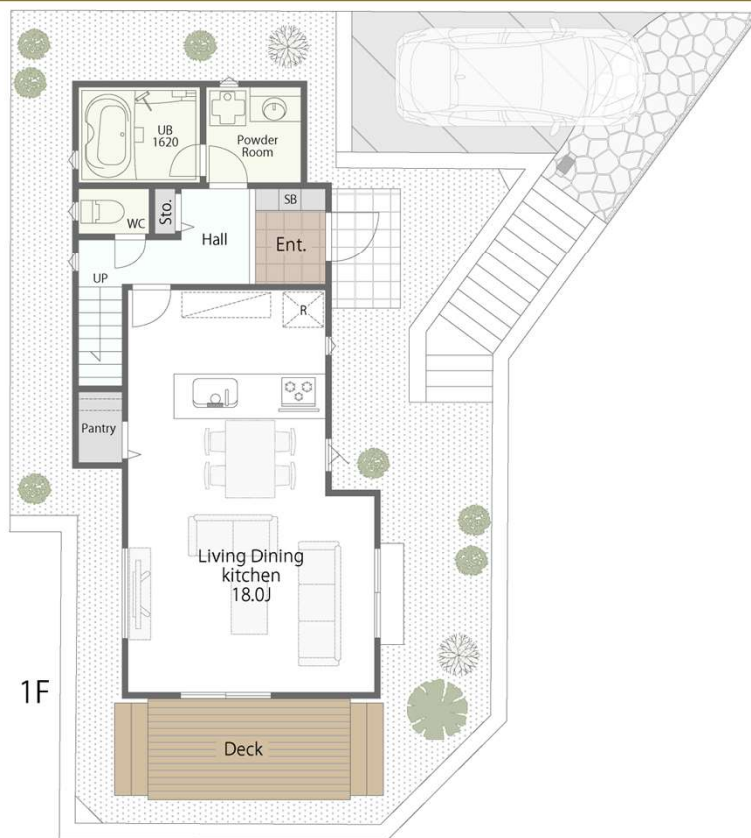
条件付き土地
referencePLAN

No.1-6区画

4LDK+WTC+PANTRY+SKYBALCONY

敷地面積 / 138.57m^2 (約41.91坪)

建物面積 / 102.26m^2 (約30.93坪)



2,150万円

条件付き土地
referencePLAN
No.1-7区画

4LDK+WIC+PANTRY+CABIN

敷地面積 / 128.55m^2 (約38.88坪)

建物面積 / 102.26m^2 (約30.93坪)

