

土地価格：5,680万円

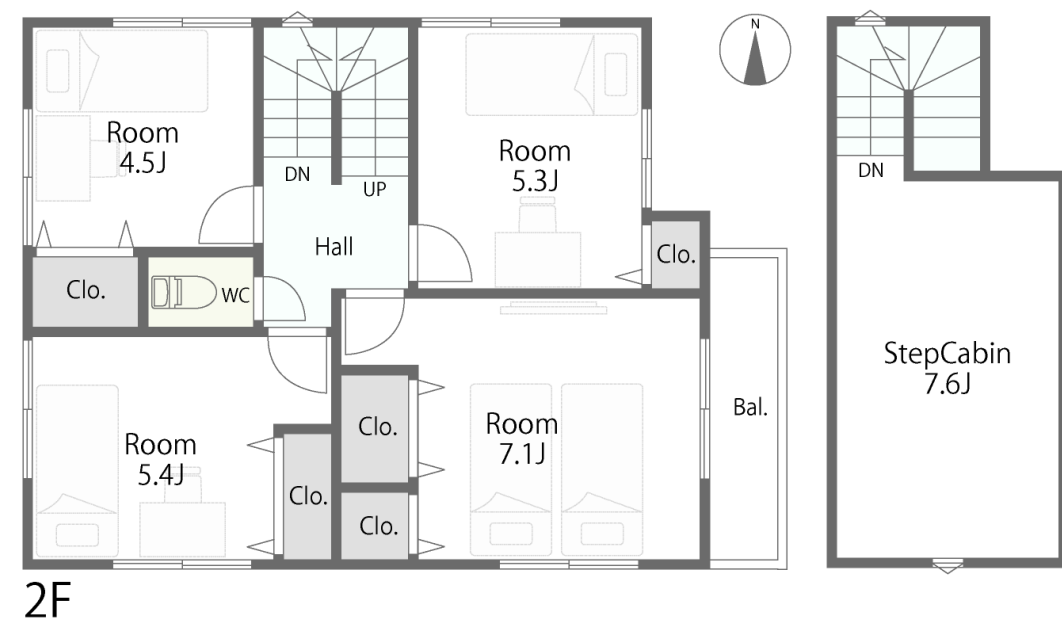
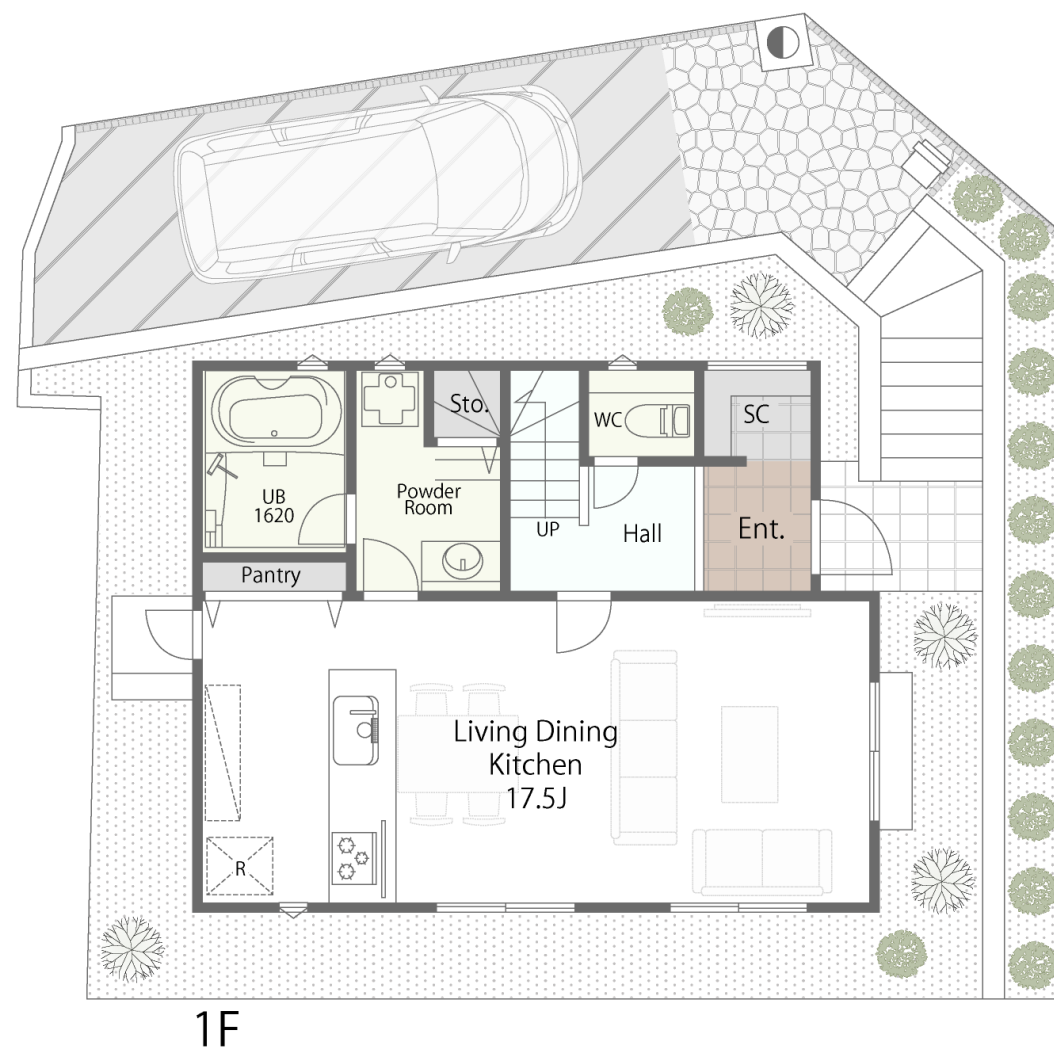
条件付き土地
referencePLAN

No.1-1区画

4LDK+SIC+PANTRY+STEP+CABIN

敷地面積／ 125.19m² (約37.86坪)

建物面積／ 97.70m² (約29.55坪)



土地価格：5,480万円

条件付き土地
referencePLAN
No.1-2区画

4LDK+STEP/CABIN

敷地面積／ 125.11m² (約37.84坪)

建物面積／ 99.36m² (約30.05坪)



土地価格：5,480万円

条件付き土地
referencePLAN
No.1-4区画

4LDK+SIC+PANTRY+LOFT

敷地面積／ 125.11m² (約37.84坪)

建物面積／ 99.36m² (約30.05坪)



土地価格：5,680万円

条件付き土地
referencePLAN

No.1-5区画

4LDK+SIC+PANTRY+LOFT

敷地面積／ 134.06m^2 (約40.55坪)

建物面積／ 106.20m^2 (約32.12坪)



土地価格：5,780万円

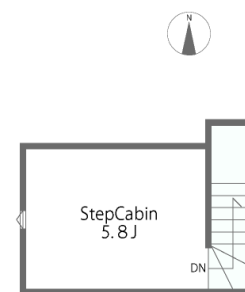
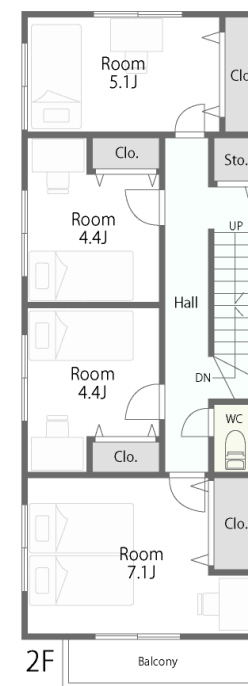
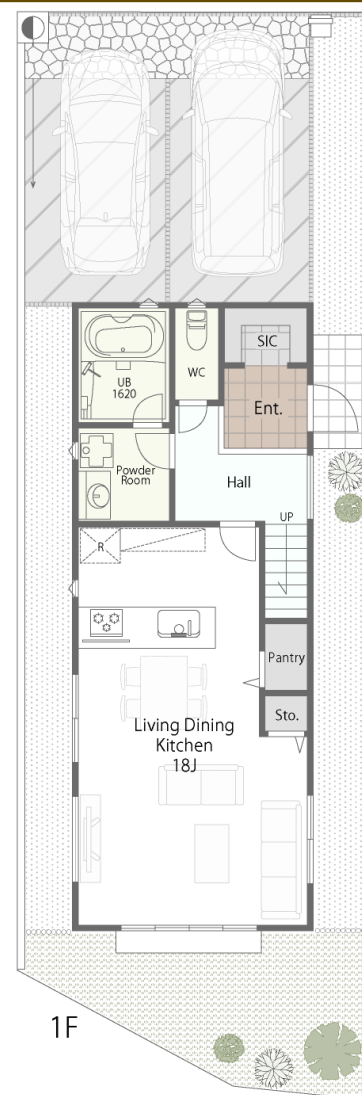
条件付き土地
referencePLAN

No.1-6区画

4LDK+SIC+PANTRY+STEP+CABIN

敷地面積／ 129.91m² (約39.29坪)

建物面積／ 102.78m² (約31.09坪)



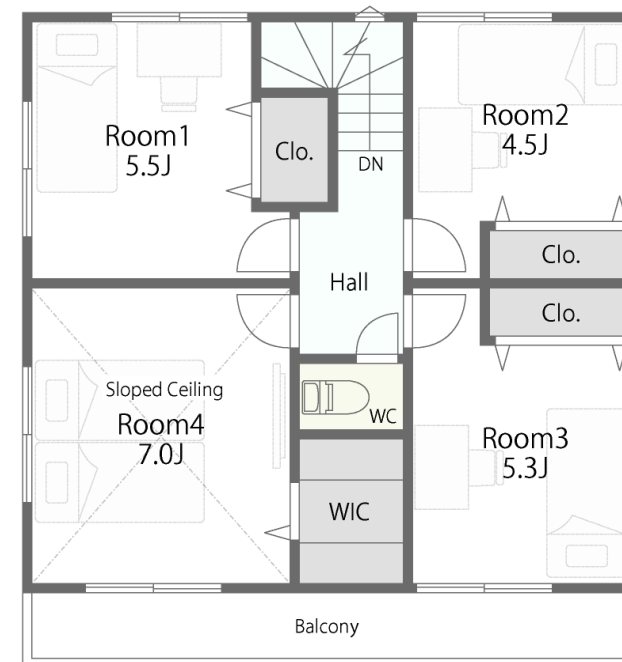
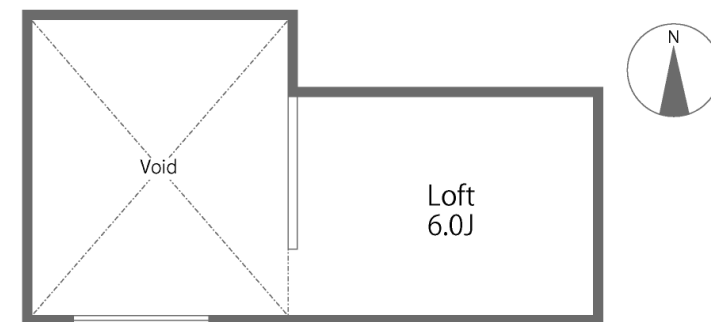
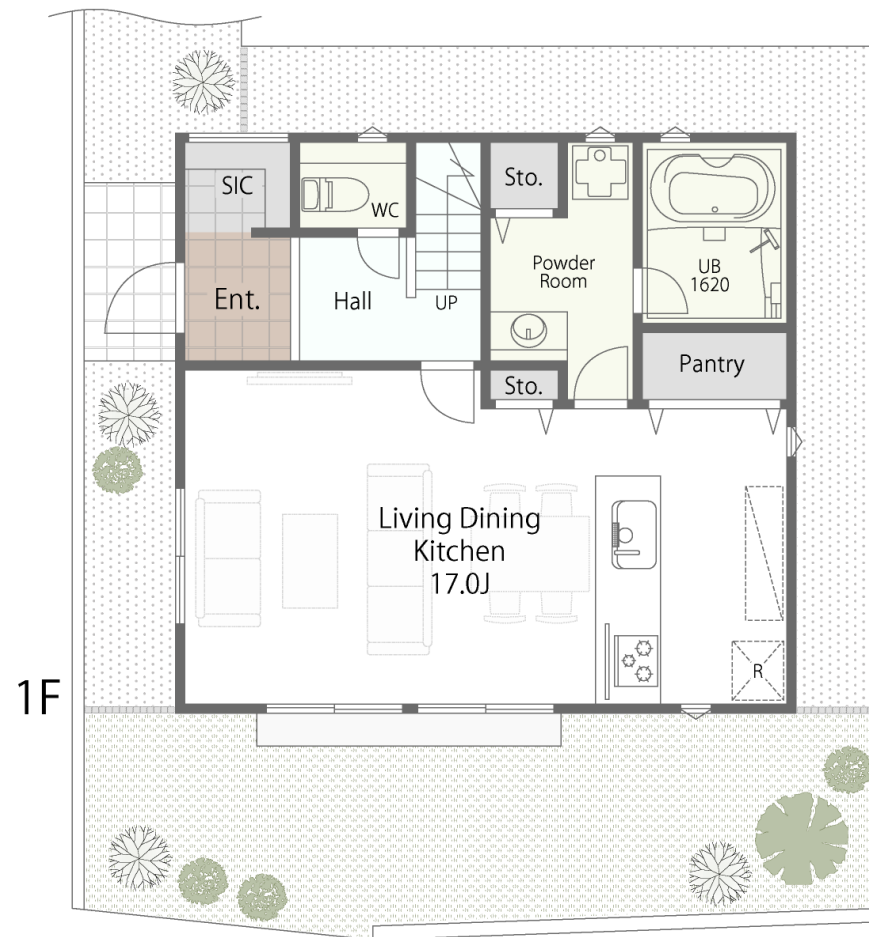
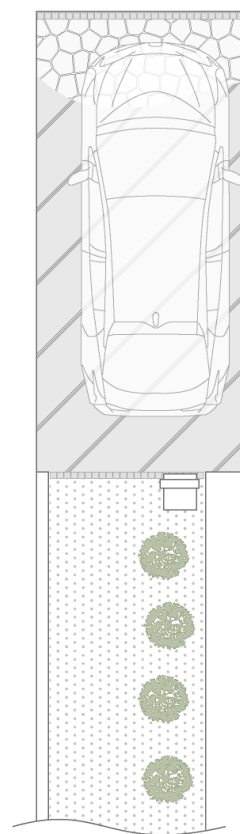
土地価格：5,680万円

条件付き土地
referencePLAN
No.1-7区画

4LDK+SIC+WIC+PANTRY+LOFT

敷地面積／ 125.31 m² (約37.90坪)

建物面積／ 99.36 m² (約30.05坪)



2F

土地価格：5,430万円

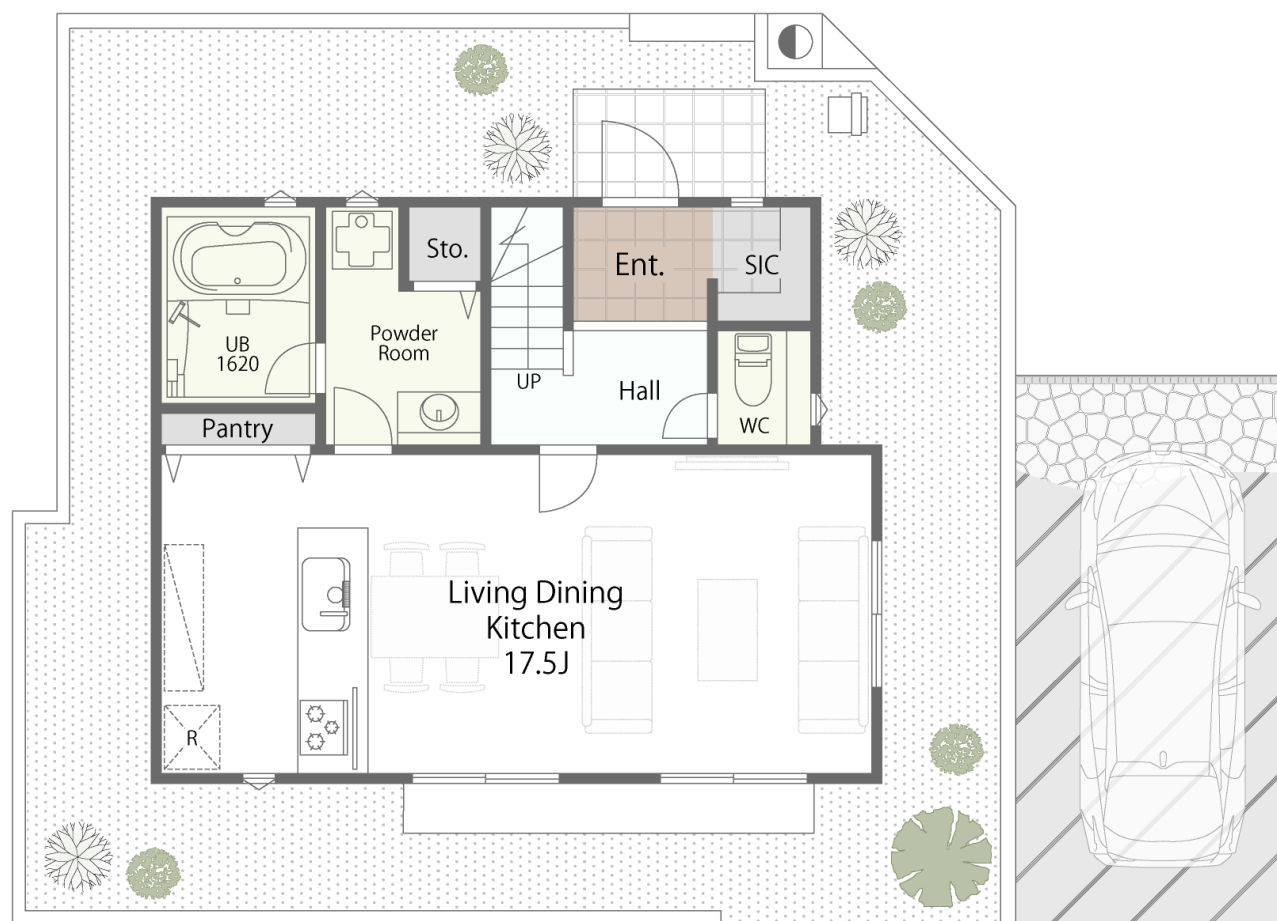
条件付き土地
referencePLAN

No.1-8区画

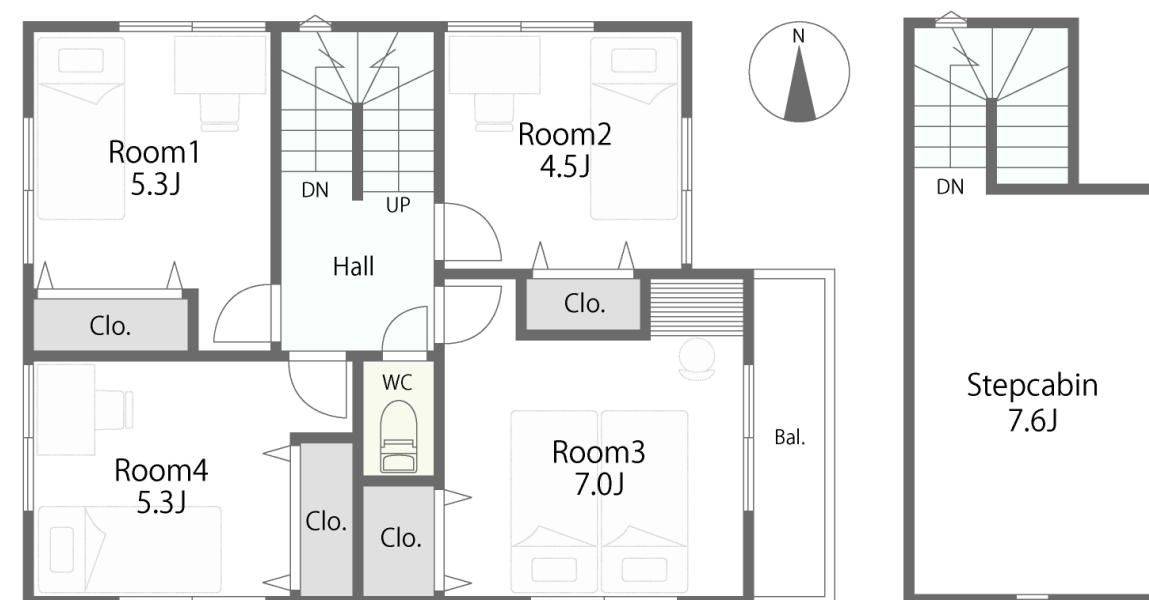
4LDK+SIC+PANTRY+STEP+CABIN

敷地面積／ 125.17m^2 (約37.86坪)

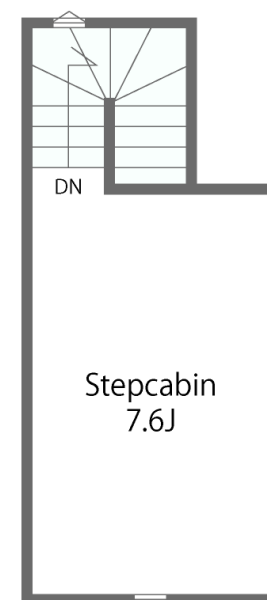
建物面積／ 97.70m^2 (約29.55坪)



1F



2F



土地価格：5,680万円

条件付き土地
referencePLAN
No.1-9区画

4LDK+SIC+PANTRY+STEP+CABIN

敷地面積／ 125.44m² (約37.94坪)

建物面積／ 99.88m² (約30.21坪)



土地価格：5,580万円

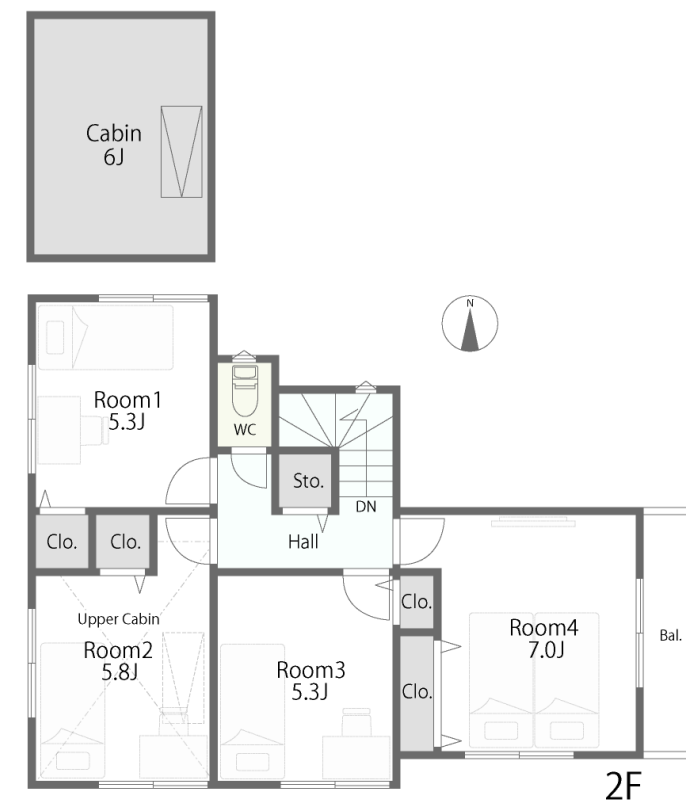
条件付き土地
referencePLAN

No.1-10区画

4LDK+SIC+PANTRY+CABIN

敷地面積／ 135.91m^2 (約41.11坪)

建物面積／ 99.36m^2 (約30.05坪)



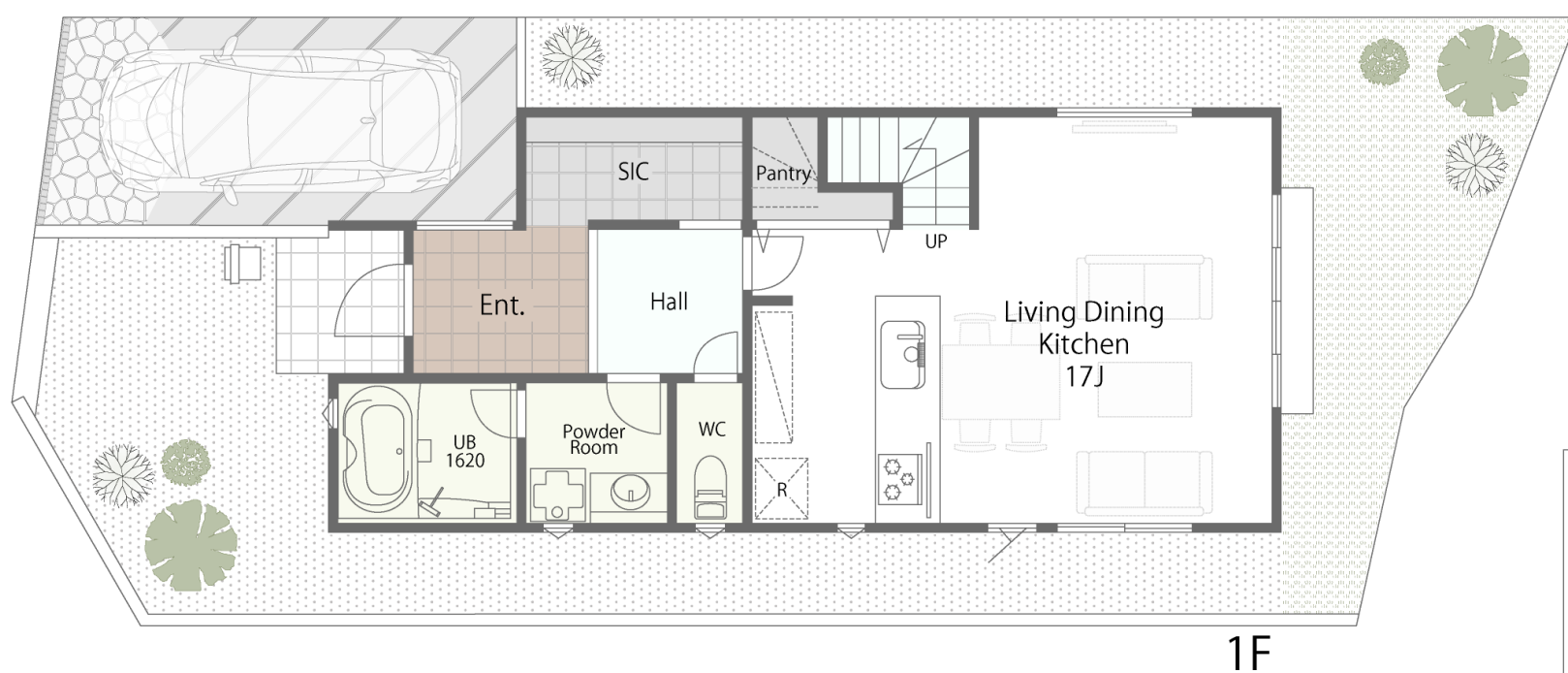
土地価格：5,380万円

条件付き土地
referencePLAN
No.1-11区画

4LDK+SIC+WIC+PANTRY+LOFT

敷地面積／ 136.41 m² (約41.26坪)

建物面積／ 104.34 m² (約31.56坪)



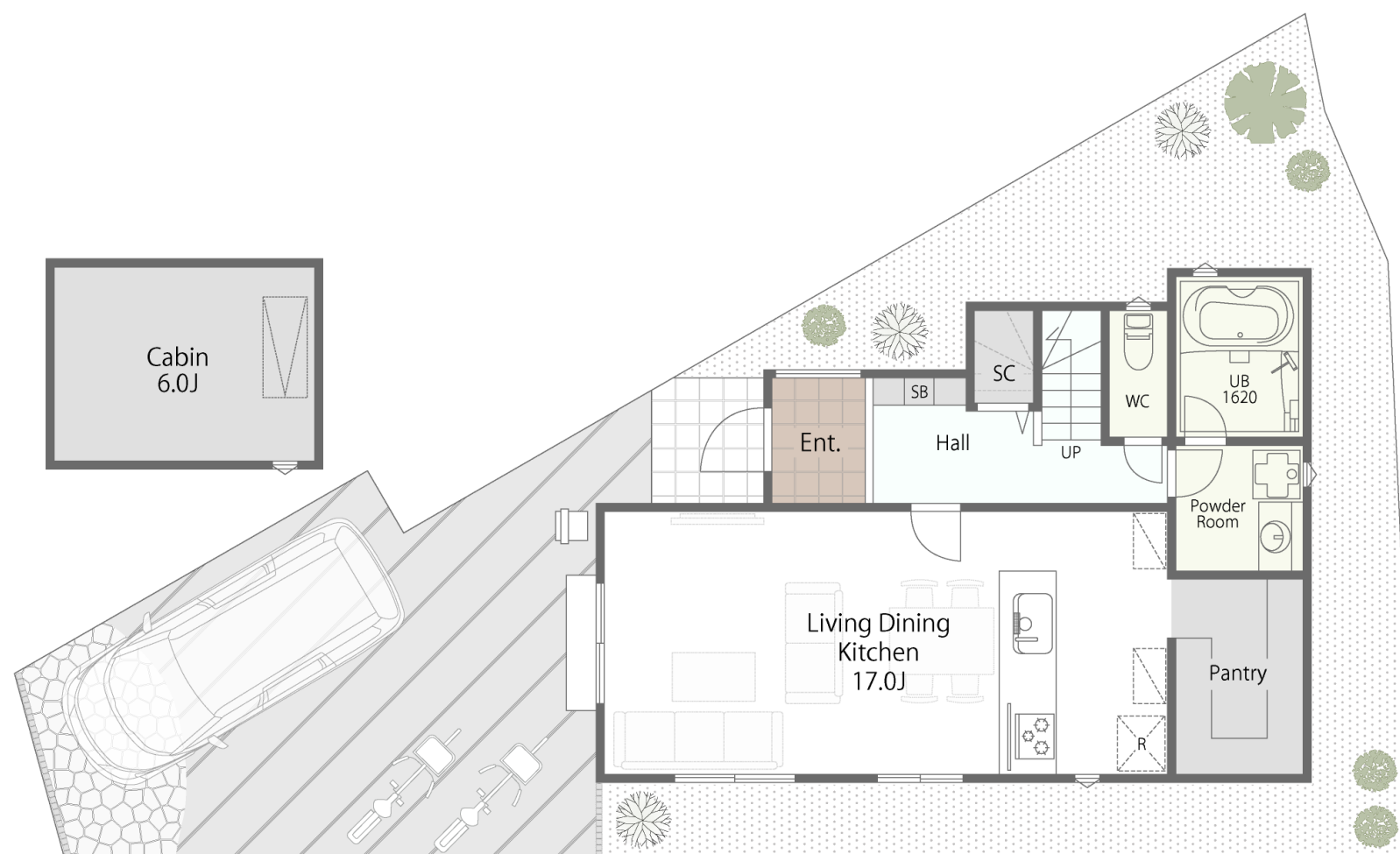
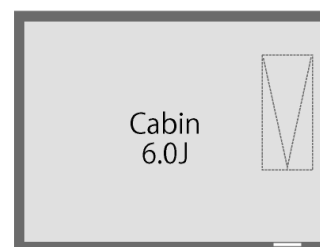
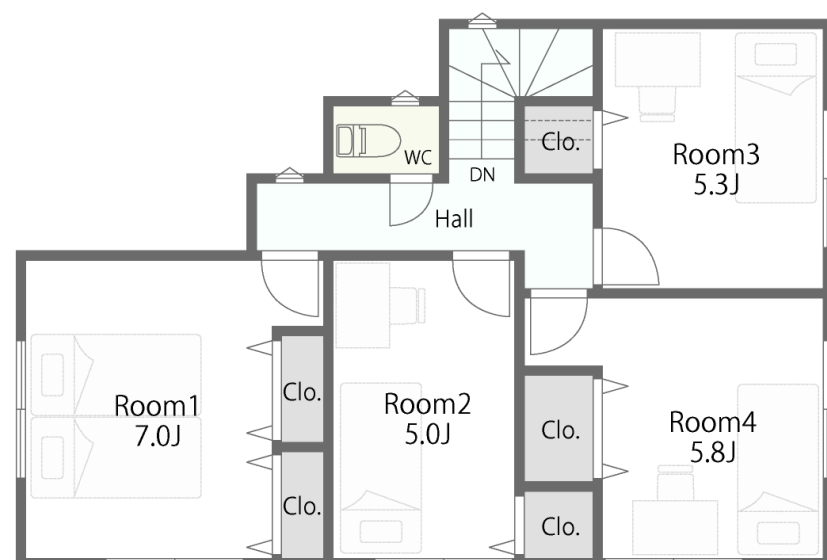
土地価格：5,280万円

条件付き土地
referencePLAN
No.1-12区画

4LDK+PANTRY+CABIN

敷地面積／ 132.93m² (約40.21坪)

建物面積／ 103.50m² (約31.30坪)



土地価格：5,180万円

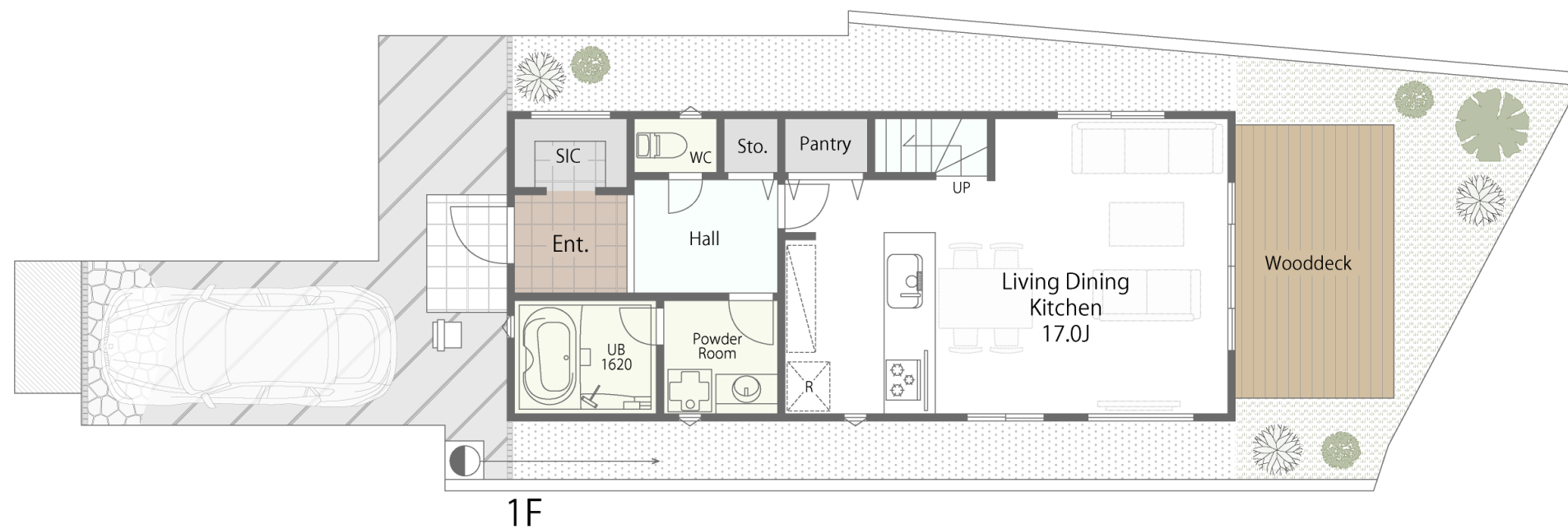
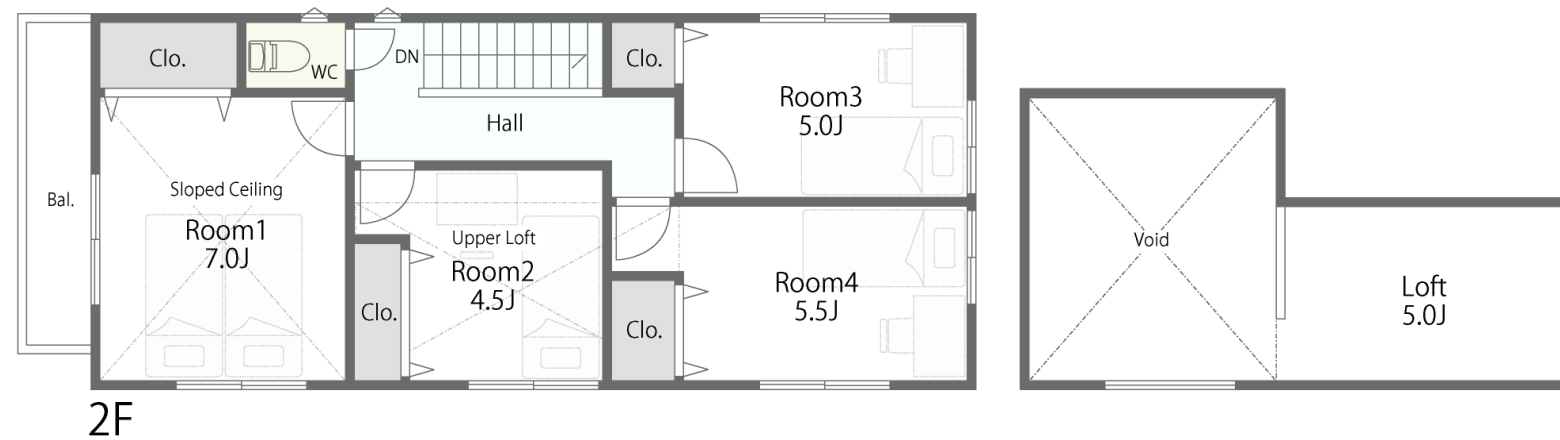
条件付き土地
referencePLAN

No.1-13区画

4LDK+SIC+PANTRY+LOFT

敷地面積／ 126.26m² (約38.19坪)

建物面積／ 99.36m² (約30.05坪)



土地価格：5,080万円

条件付き土地
referencePLAN
No.1-14区画

4LDK+SIC+PANTRY+STEP+CABIN

敷地面積／ 125.21 m² (約37.87坪)

建物面積／ 99.36 m² (約30.05坪)



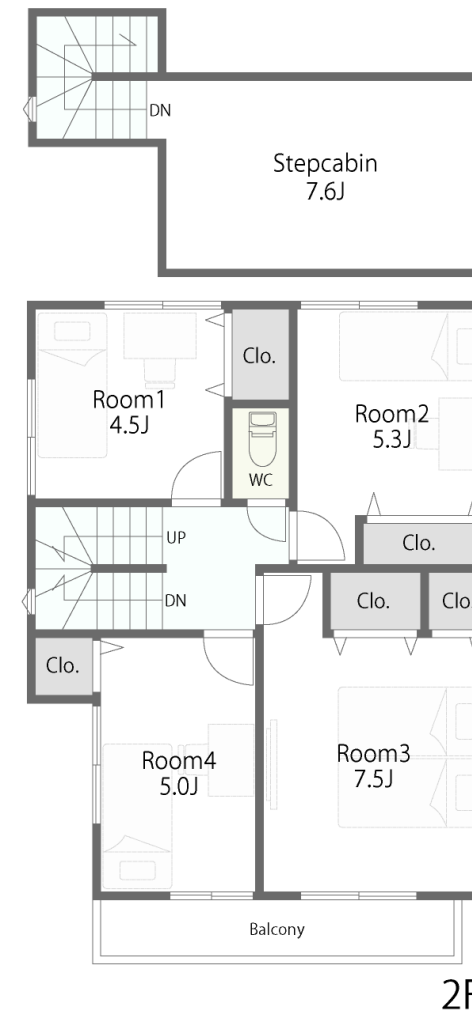
土地価格：5,680万円

条件付き土地
referencePLAN
No.1-15区画

4LDK+SIC+STEP+CABIN

敷地面積／ 125.21 m² (約37.87坪)

建物面積／ 99.36 m² (約30.05坪)



土地価格：5,880万円

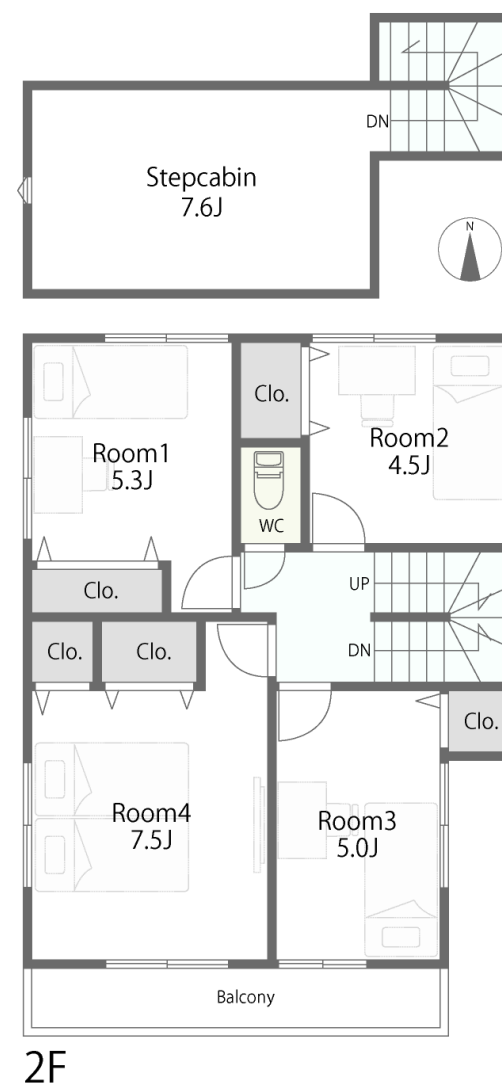
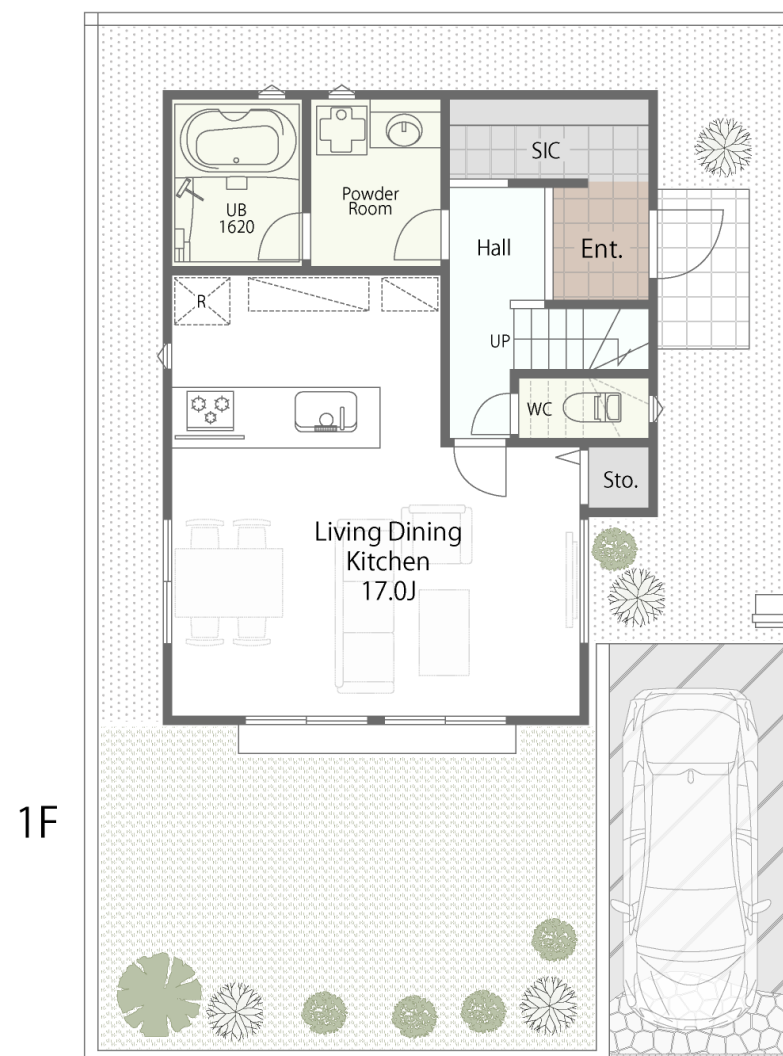
条件付き土地
referencePLAN

No.1-16区画

4LDK+SIC+STEP+CABIN

敷地面積／ 129.26m² (約39.10坪)

建物面積／ 99.36m² (約30.05坪)



土地価格：6,080万円

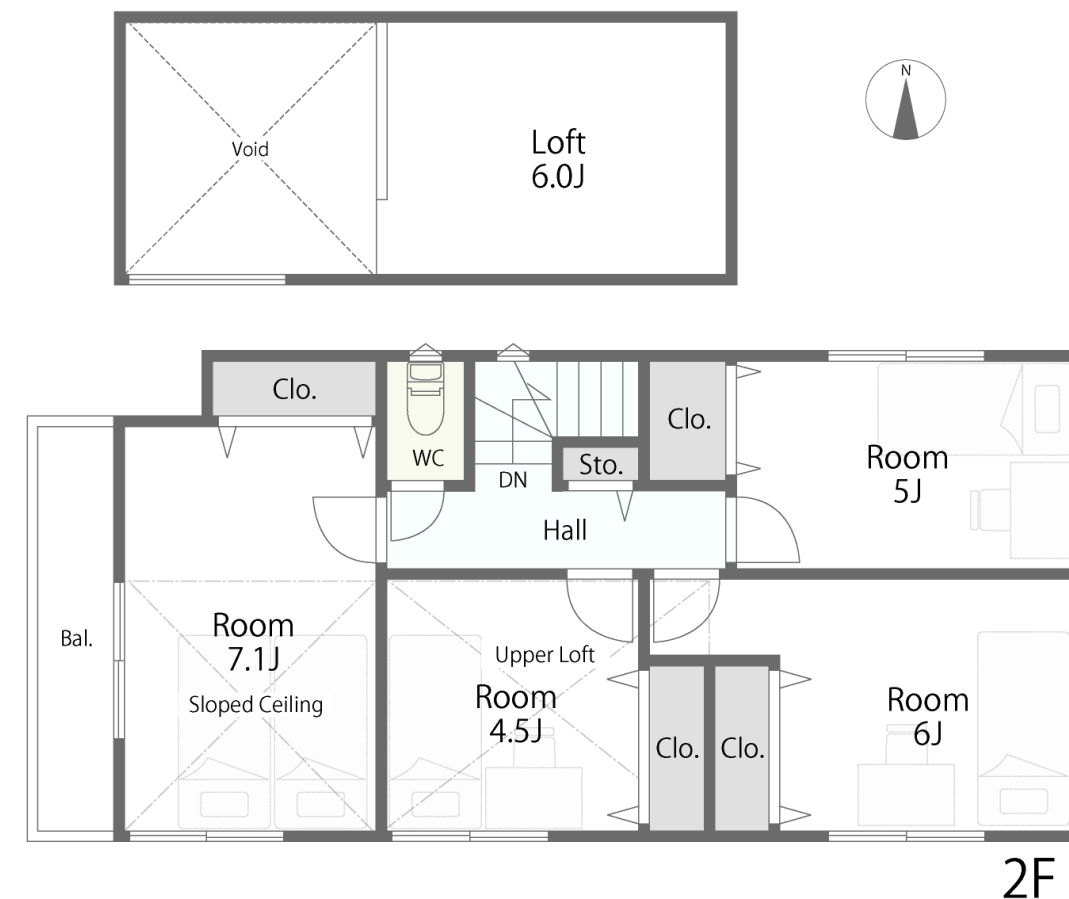
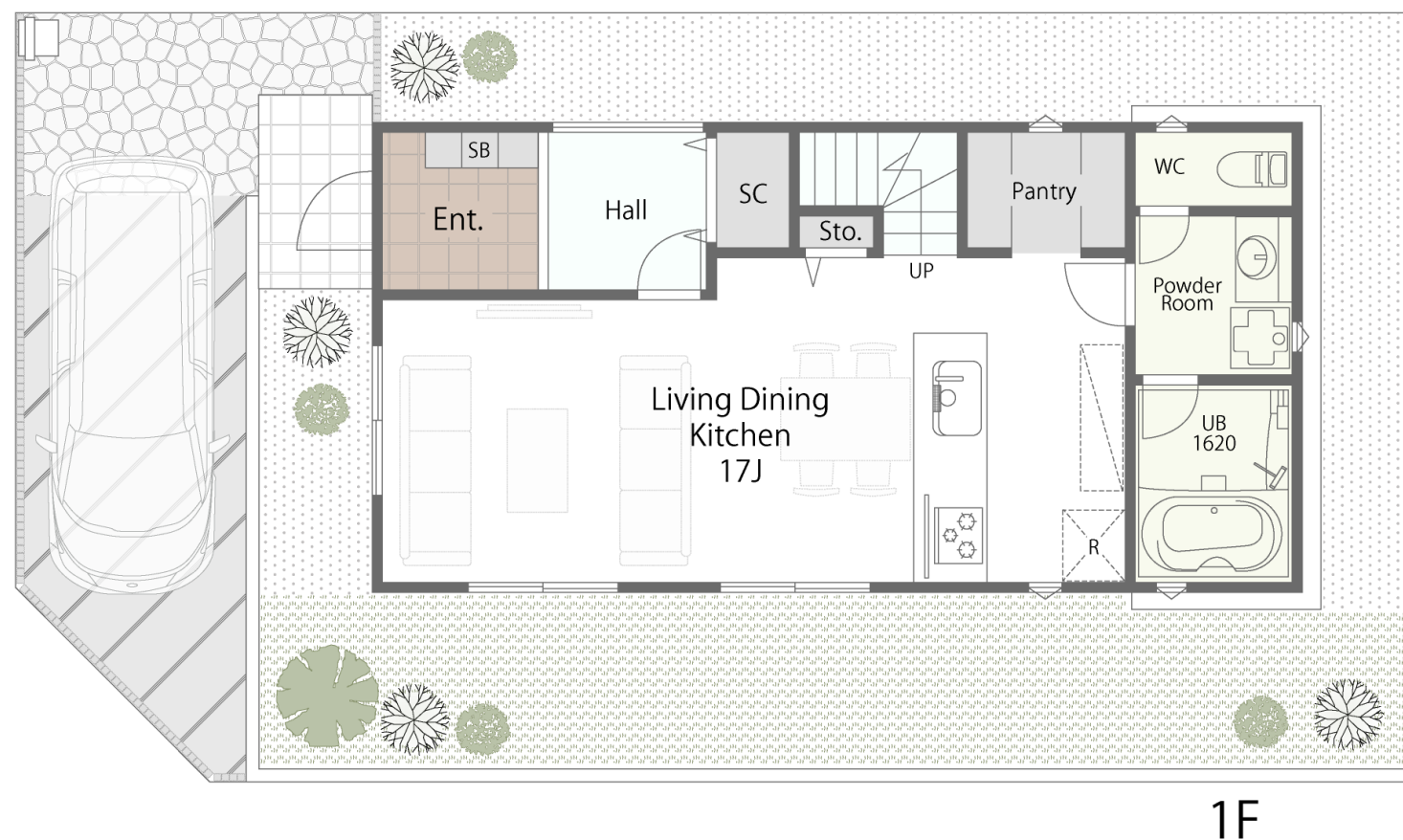
条件付き土地
referencePLAN

No.1-17区画

4LDK+SIC+PANTRY+LOFT

敷地面積／ 125.14m² (約37.85坪)

建物面積／ 99.57m² (約30.11坪)



土地価格：5,680万円

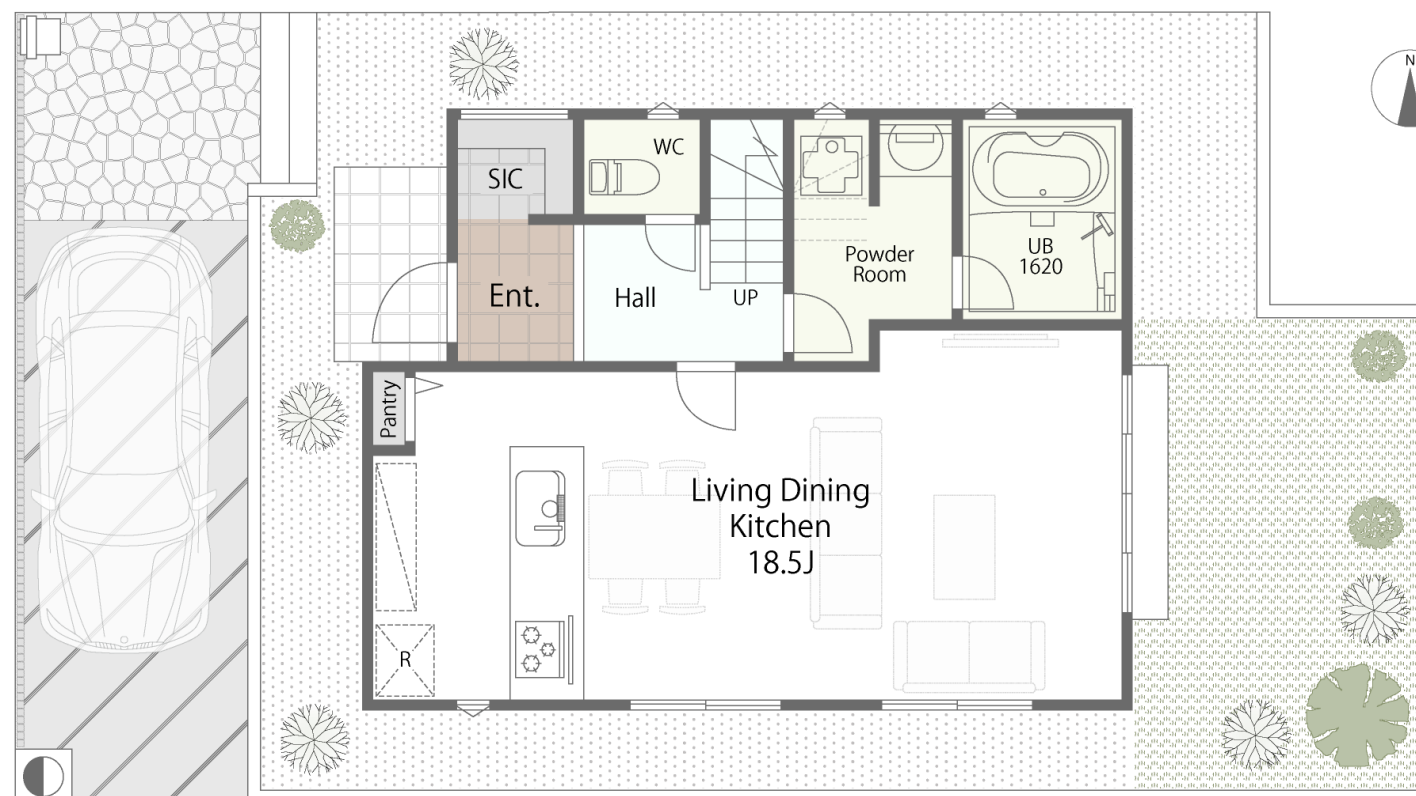
条件付き土地
referencePLAN

No.1-18区画

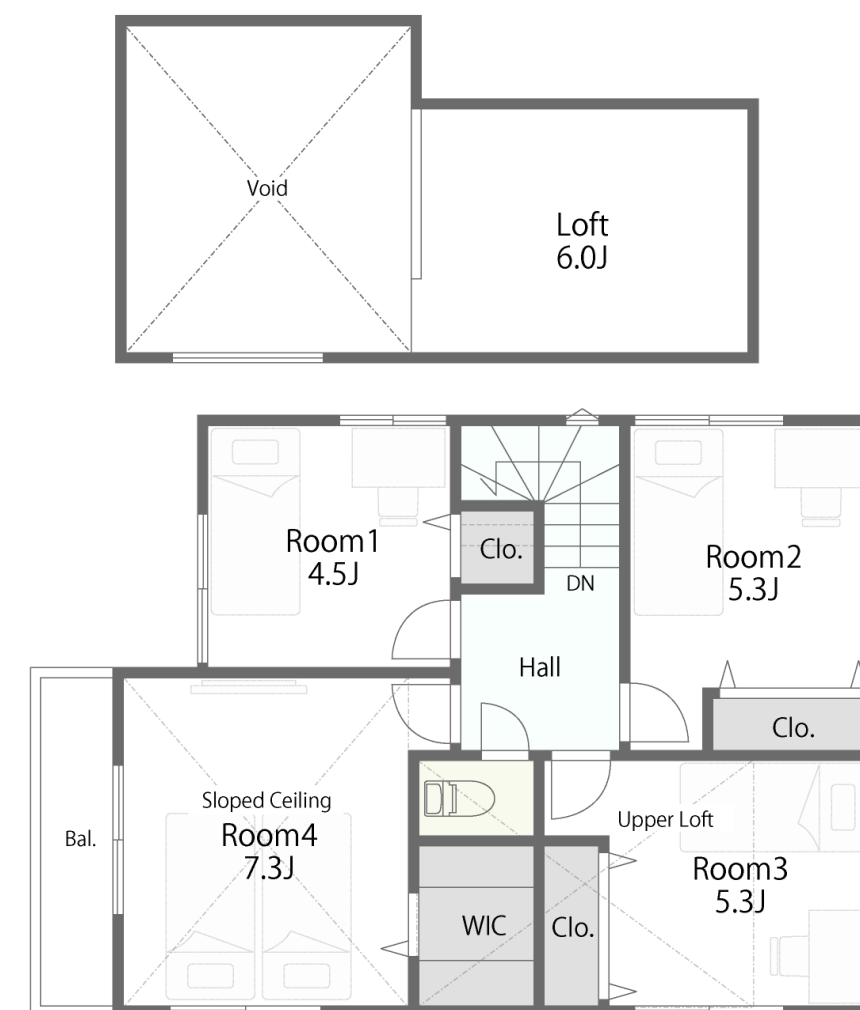
4LDK+SIC+WIC+PANTRY+LOFT

敷地面積／ 125.06m² (約37.83坪)

建物面積／ 99.36m² (約30.05坪)



1F



2F

土地価格：5,880万円

条件付き土地
referencePLAN

No.1-19区画

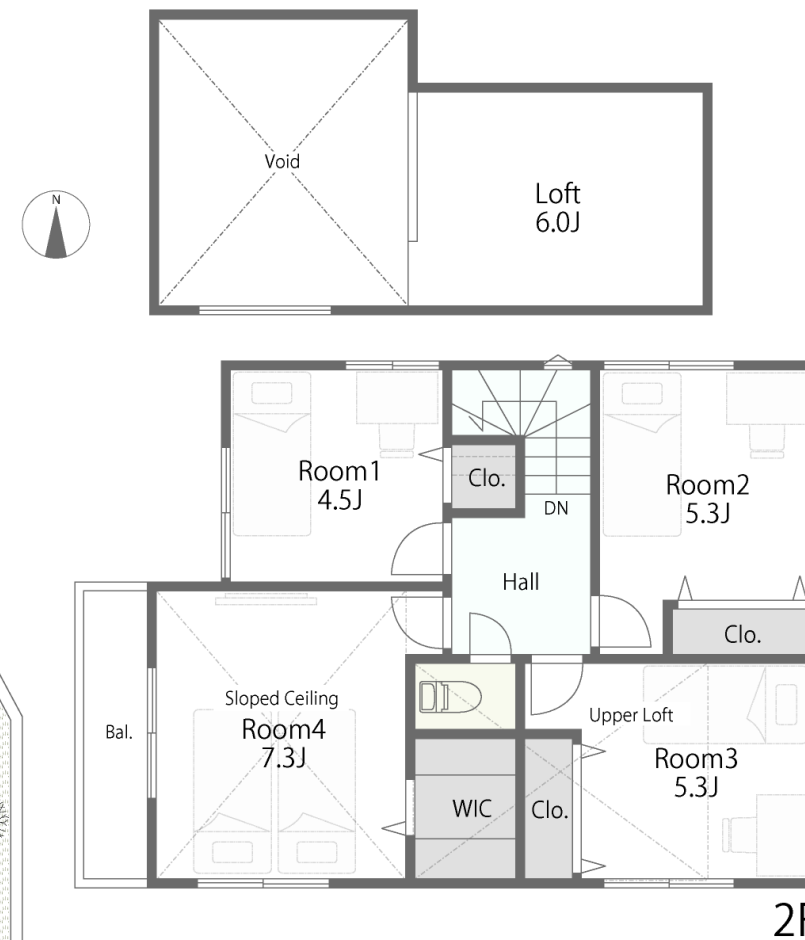
4LDK+SIC+WIC+PANTRY+STEP+CABIN

敷地面積／ 125.66m^2 (約38.01坪)

建物面積／ 99.36m^2 (約30.05坪)



1F



2F

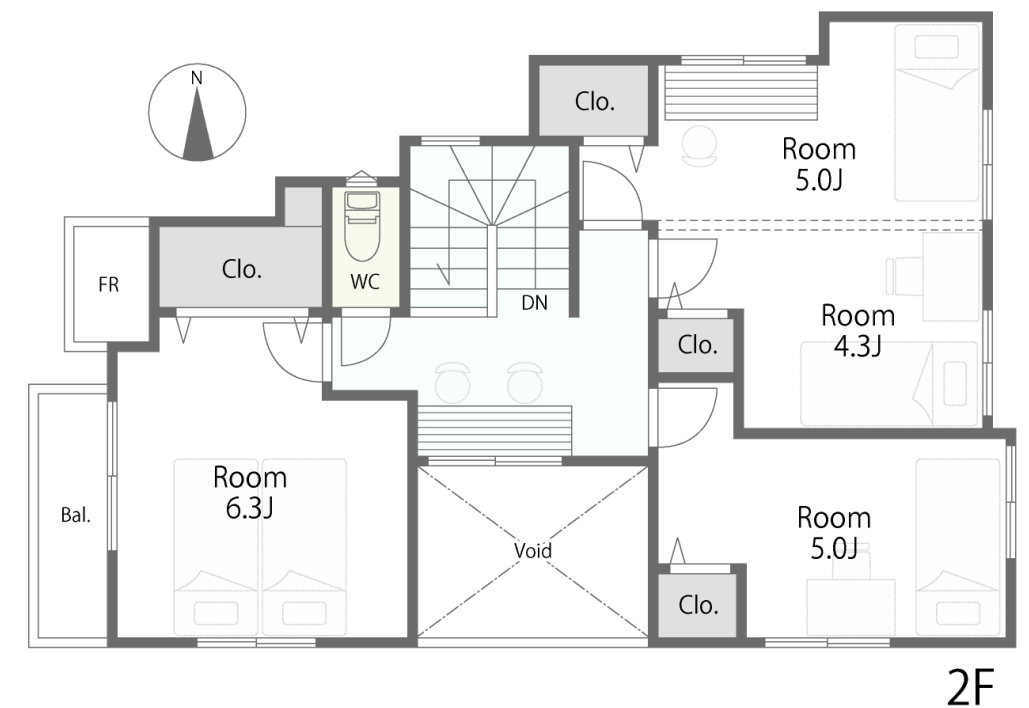
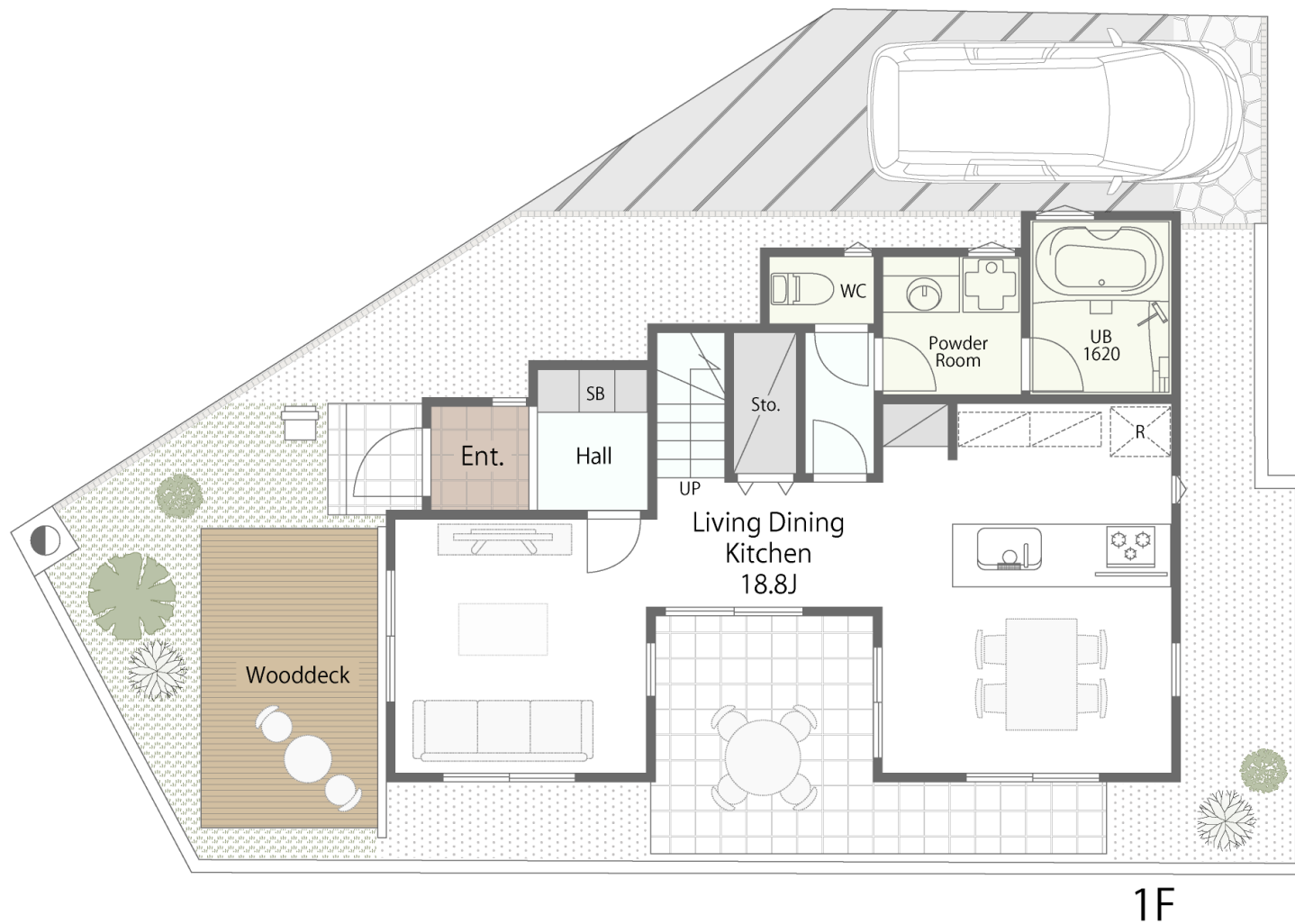
土地価格：5,680万円

条件付き土地
referencePLAN
No.2-2区画

4LDK+WORK-SPACE

敷地面積／ 125.24m² (約37.88坪)

建物面積／ 98.64m² (約29.83坪)



土地価格：4,480万円

条件付き土地
referencePLAN
No.2-4区画

4LDK+SIC+PANTRY+SKYBALCONY

敷地面積／ 129.08m² (約39.04坪)

建物面積／ 103.08m² (約31.18坪)

